

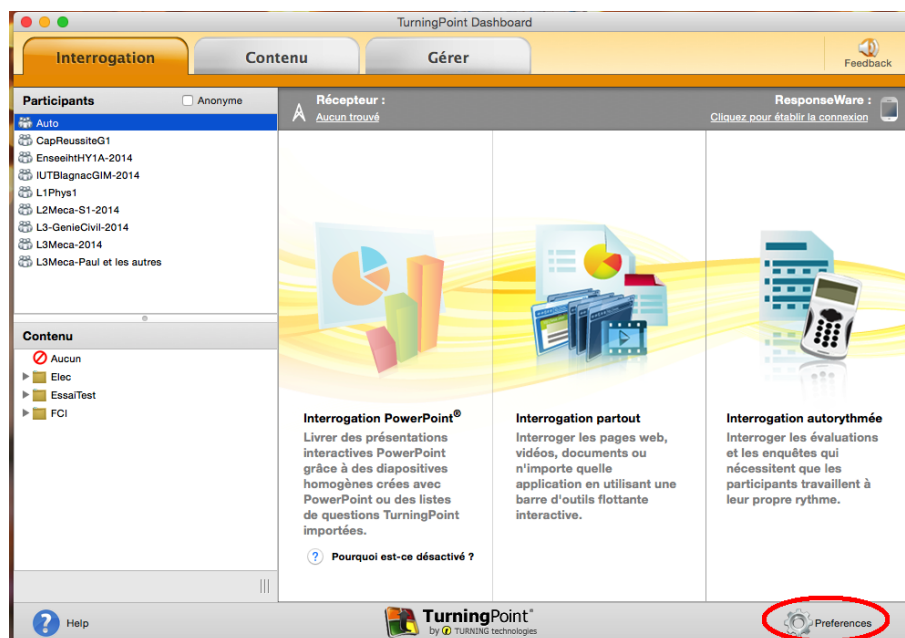
Histogramme : ABCD en 1234

en mode partout

Date : 28/10/2016

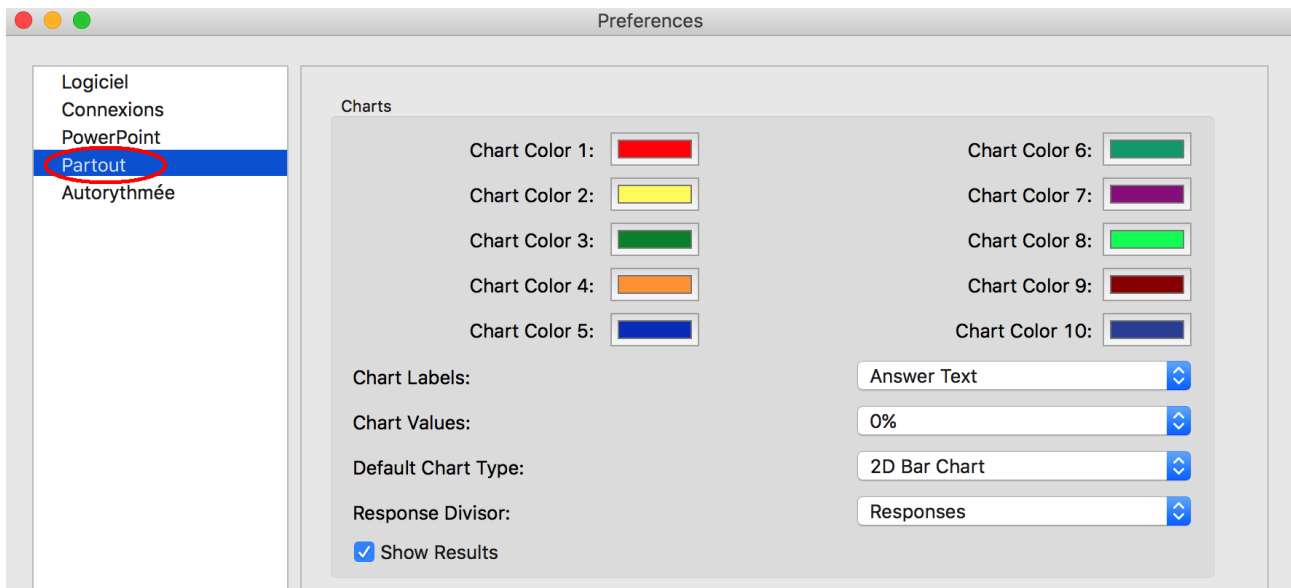
En mode « partout » l'histogramme qui apparaît à la fermeture du vote est par défaut en « Réponse A, Réponse B, ». Vous pouvez choisir d'afficher les réponses numérotées en commençant par 1 ou par 0. Voici la technique :

1 Ouvrir les préférences



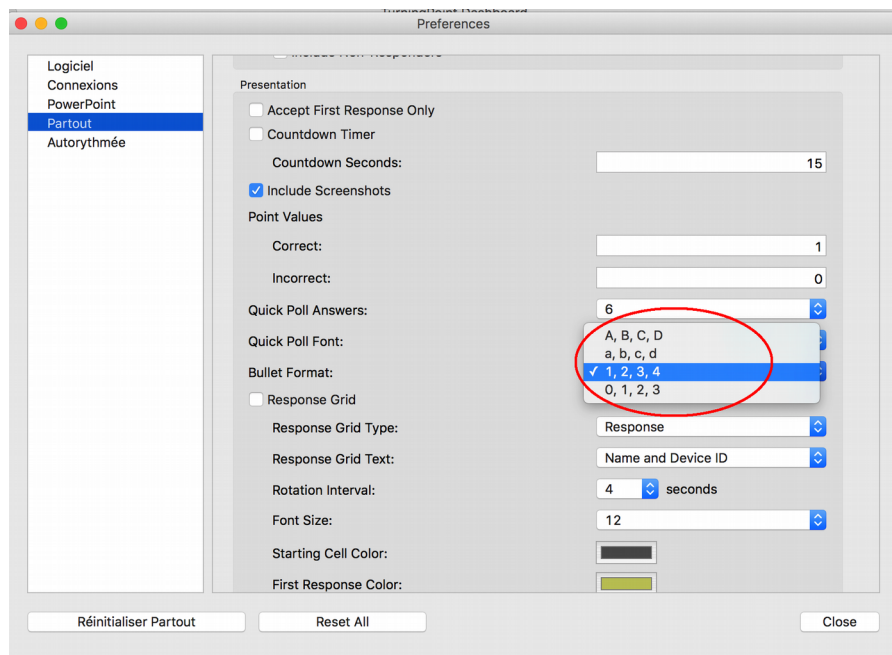
Cliquez sur le menu « Préférences » en bas à droite.

2 Aller dans le menu « Partout »



Cliquez sur le menu « Partout » à gauche.

3 Choisir le style de « bullet »



Choisissez le « Bullet Format » qui vous convient.