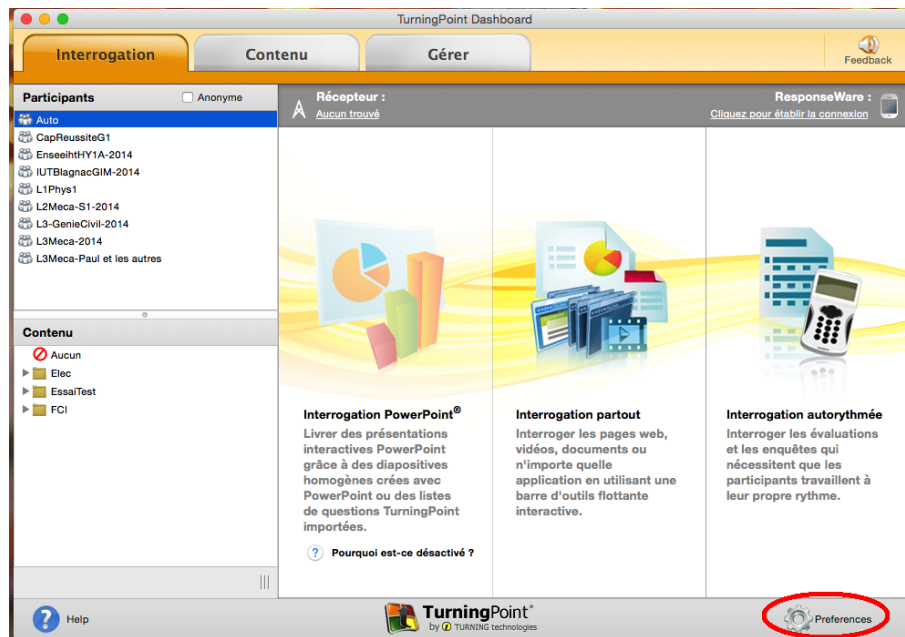


Spécification du canal dans logiciel

Date : 13/01/2017

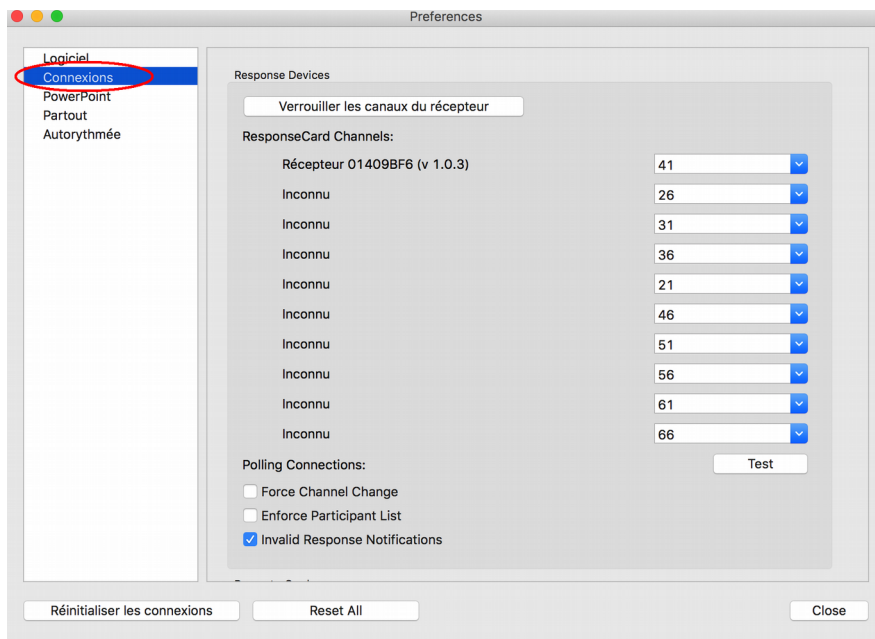
Si vous désirez changer de canal, par exemple pour que deux cours s'effectuant dans des salles côte à côte ne se perturbent pas, alors il faut spécifier le canal dans le logiciel, puis le changer ensuite sur le boîtier enseignant et pour chaque boîtier étudiant. Ce document présente la spécification dans le logiciel.

1 Ouvrir les préférences



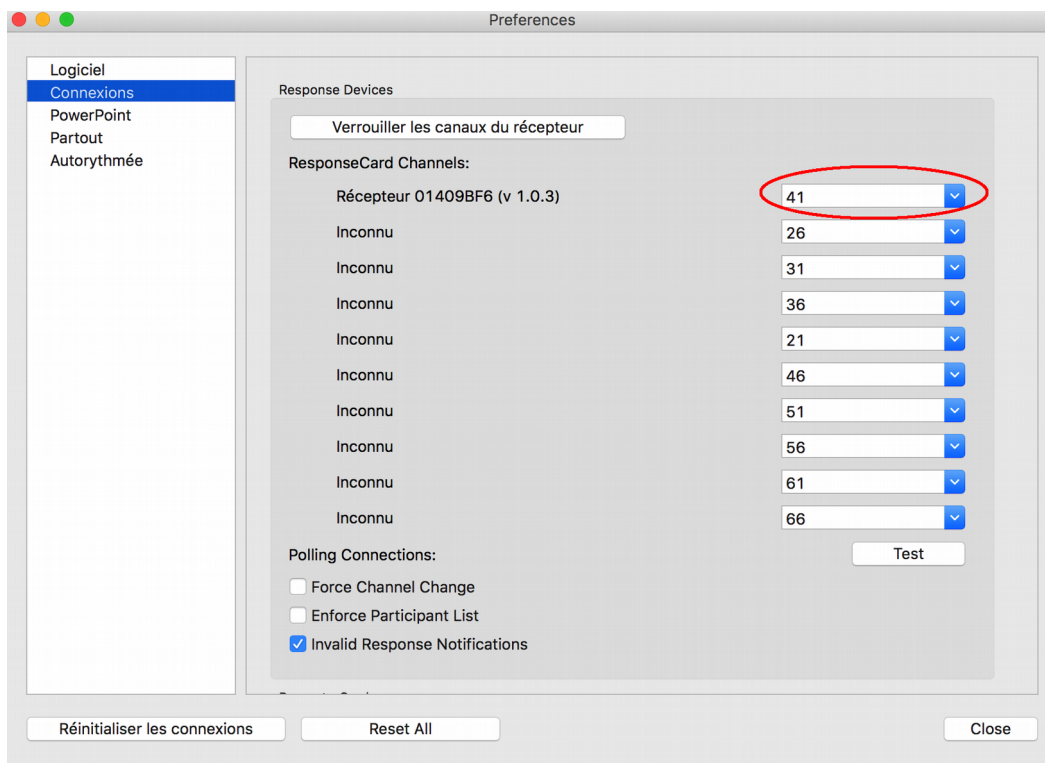
Cliquez sur le menu « Préférences » en bas à droite.

2 Aller dans le menu « Connexions »



Cliquez sur le menu «Connexions» à gauche.

3 Changer la valeur du canal / channel



Changez la valeur du canal par celle souhaitée. Par défaut la valeur est 41.