

Bulletin d'information n°01  
CPER N7 2030



Missions du Groupe de Travail  
CPER N7 2030  
Novembre 2021

# GT CPER N7 2030

1	BOUHOUD	Clément	clement.bouhourd@etu.inp-n7.fr	Délégué MFEE
2	CASSAN	Christine	christine.salle@enseeiht.fr	Assistante Prévention et Sécurité
3	COULON	Martial	Martial.Coulon@enseeiht.fr	Relations Entreprises et Communication
4	DEVILDER	Alice	alice.devilder@etu.inp-n7.fr	Déléguée SN
5	EL OMARI	Walid	walid.elomari@etu.inp-n7.fr	Bureau des Élèves (BDE)
6	FAUCHEUX	Tanguy	tanguy.fauchoux@etu.inp-n7.fr	Délégué 3EA
7	HANSON	Ben	ben.hanson@ensiacet.fr	Soft Skill Center (SSC)
8	HARRAN	Gilles	Gilles.Harran@imft.fr	Département MF2E
9	HENRIOT	Lauriane	lauriane.henriot@etu.inp-n7.fr	Bureau Développement Durable (BDD)
10	HULL	Alexandra	Alexandra.Hull@enseeiht.fr	Directrice Soft Skill Center (SSC)
11	PANTEL	Marc	Marc.Pantel@enseeiht.fr	Département SN
12	PARMENTIER	Jean-François	Jean-francois.parmentier@enseeiht.fr	Initiatives Pédagogiques ENSEEIHT (IPN7)
13	PEUCH	Emmanuelle	emmanuelle.peuch@enseeiht.fr	Plateaux expérimentaux 3EA
14	PIGACHE	François	Francois.Pigache@enseeiht.fr	Département 3EA
15	PLOUÉ	Serge	Serge.Ploue@toulouse-inp.fr	DSIN
16	ROUCHON	Jean-François	jean-francois.rouchon@toulouse-inp.fr	Directeur
17	RUIZ	Daniel	daniel.ruiz@toulouse-inp.fr	Directeur des études adjoint
18	RYAN	Stephen	stephen.ryan@enseeiht.fr	Soft Skill Center (SSC)
19	SEBILLEAU	Julien	julien.sebilleau@imft.fr	Plateaux expérimentaux MF2E
20	SERRES	Sylvie	sylvie.serres@inp-toulouse.fr	Service Patrimoine Immobilier (SPI)
21	SOR	Brigitte	Brigitte.Sor@enseeiht.fr	Directrice de la DSIN
22	TANNOU	Pascal	Pascal.Tannou@enseeiht.fr	Secrétaire général
23	TAP	Hélène	helene.tap@toulouse-inp.fr	Directrice des études
24	THUAL	Olivier	olivier.thual@toulouse-inp.fr	Animateur du GT CPER N7 2030
25	VEDIE	Bertrand	Bertrand.Vedie@enseeiht.fr	Service Technique Immobilier (STI)

# Missions du groupe de travail

## CPER N7 2030



- ▶ Examiner avec attention le projet CPER 2021-2027 accepté
- ▶ Faire des propositions d'ajustements réalisables
- ▶ Préciser les détails de mise en œuvre du projet
- ▶ Anticiper la rédaction du projet CPER 2028-2032
- ▶ Mettre en cohérence les projets 2021-2027 et 2028-2032
- ▶ Communiquer avec le personnel et les étudiant·e·s
- ▶ Faciliter l'appropriation du projet par l'ensemble de l'école
- ▶ Conseil à la direction et aide à la décision

# 2 CPER = 24,2 M€

<b>Libellé du projet</b>	<b>INP-N7 2030 Février 2020</b>
<b>N° priorité (établissement)</b>	<b>N°3/6</b>
<b>Etablissement porteur</b>	TOULOUSE - INP
<b>Libellé de l'opération</b>	Site ou bâtiment concerné, composante touchée par l'opération
<b>Etablissements partenaires du projet</b>	
<b>Localisation</b>	INP- ENSEEIHT
<b>Maître d'ouvrage pressenti</b>	Etat / Région Occitanie / Etablissement
<b>Fonction principale concernée par l'opération</b>	Enseignement – Learning center / centre de ressources
<b>Type de travaux</b>	Reconstruction suite à démolition – déconstruction – restructuration/réhabilitation – mise en sécurité/conformité, accessibilité – aménagements extérieurs – construction neuve – extension d'un bâtiment existant
<b>Coût total</b>	Toutes dépenses confondues, y compris 1 <sup>er</sup> équipement 24,2 M€ sur 2 CPER dont 16.2 M€ sur 2021-2027
<b>Co-financeurs potentiels</b>	
<b>Opération en lien avec un projet « Equipements Scientifiques »</b>	Non Si oui lequel
<b>Opération reprise du CPER 2015-2020</b>	Oui Reprise CPER 2007-2013 voir observations au point n° IV – DEGRE DE MATURITE DU PROJET

Reconstruction suite à démolition – déconstruction – restructuration/réhabilitation – mise en sécurité/conformité, accessibilité – aménagements extérieurs – construction neuve – extension d'un bâtiment existant

Toutes dépenses confondues, y compris 1<sup>er</sup> équipement  
24,2 M€ sur 2 CPER dont 16.2 M€ sur 2021-2027

# Budgets du projet

## CPER 2021-2027

- ▶ 3 600 m<sup>2</sup> créés
- ▶ 1 100 m<sup>2</sup> rénovés
- ▶ 16 M€

## CPER 2028-2034

- ▶ 2 900 m<sup>2</sup> rénovés
- ▶ 750 m<sup>2</sup> informels
- ▶ 8 M€

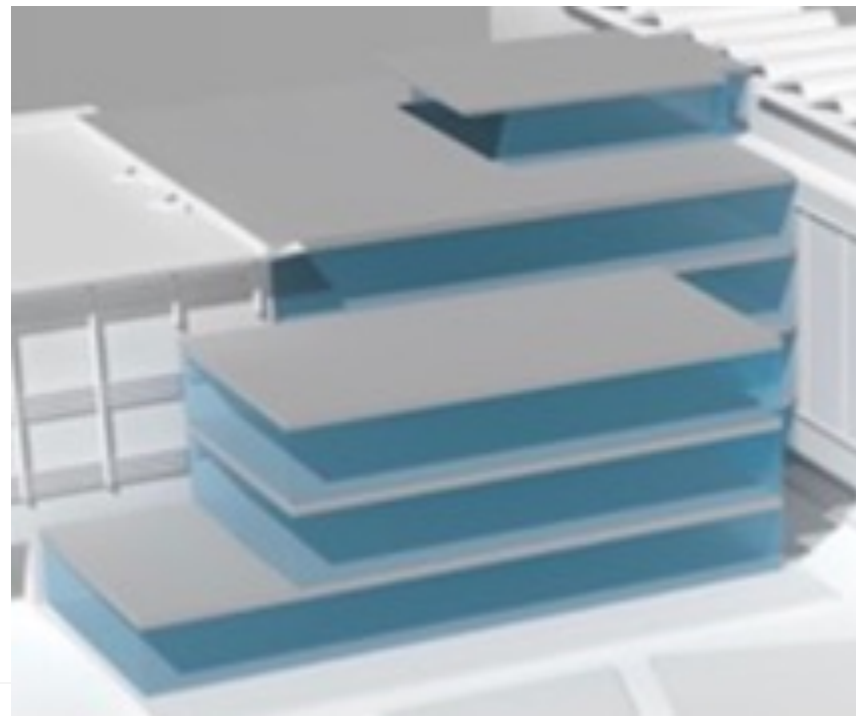
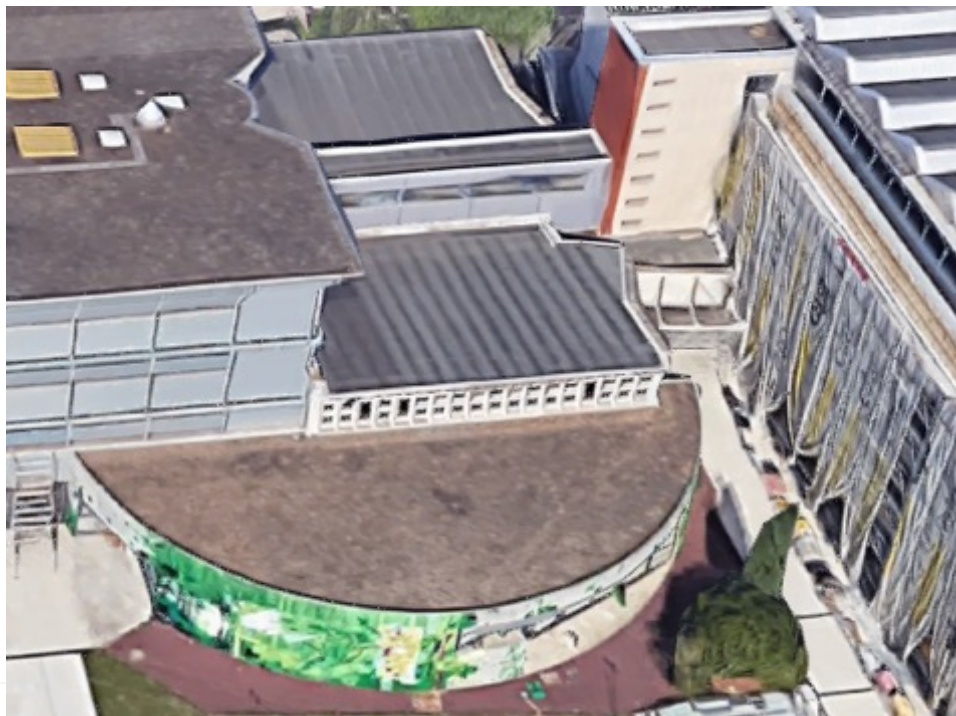
## Projet CPER N7 2020

- ▶ 6 500 m<sup>2</sup> créés
- ▶ 1 750 m<sup>2</sup> rénovés
- ▶ 24 M€

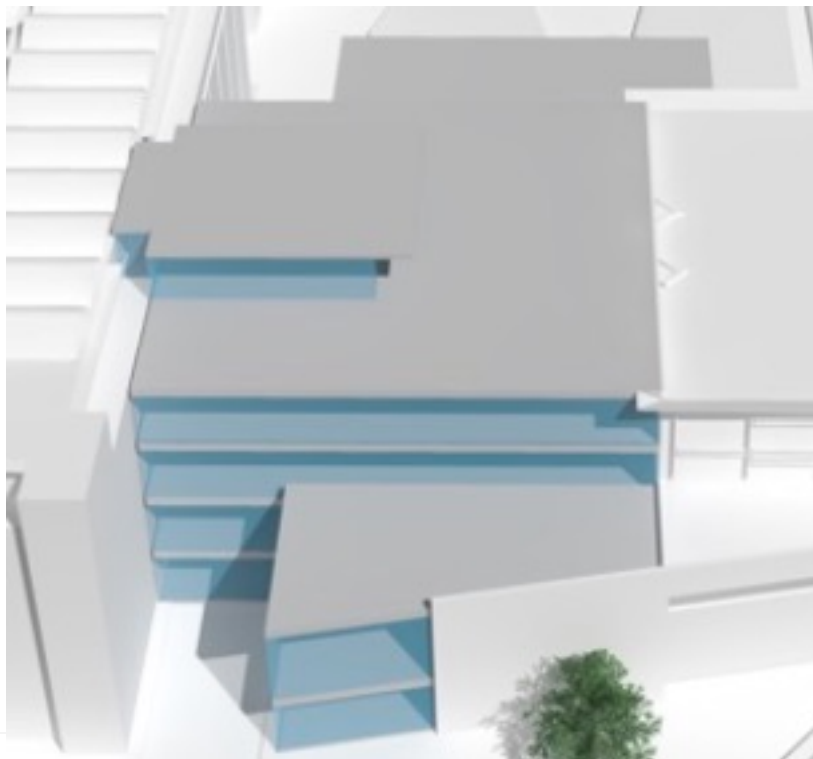
# Création de 3 600 m<sup>2</sup> avec le CPER 2021-2027



# Vue de la cour



# Vue de la rue Riquet



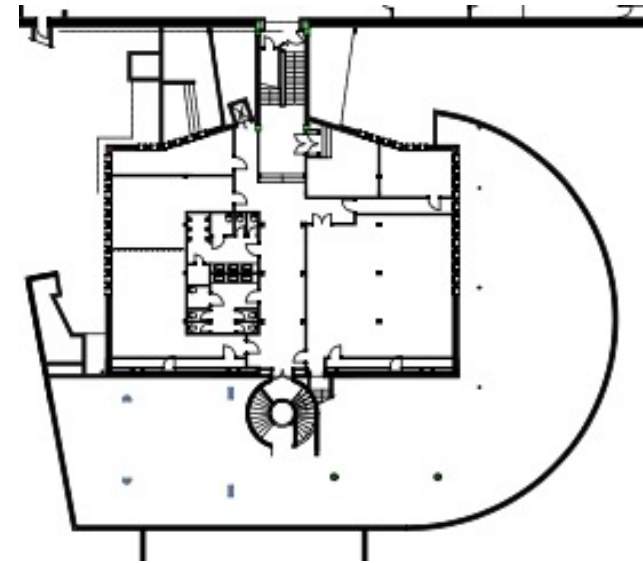
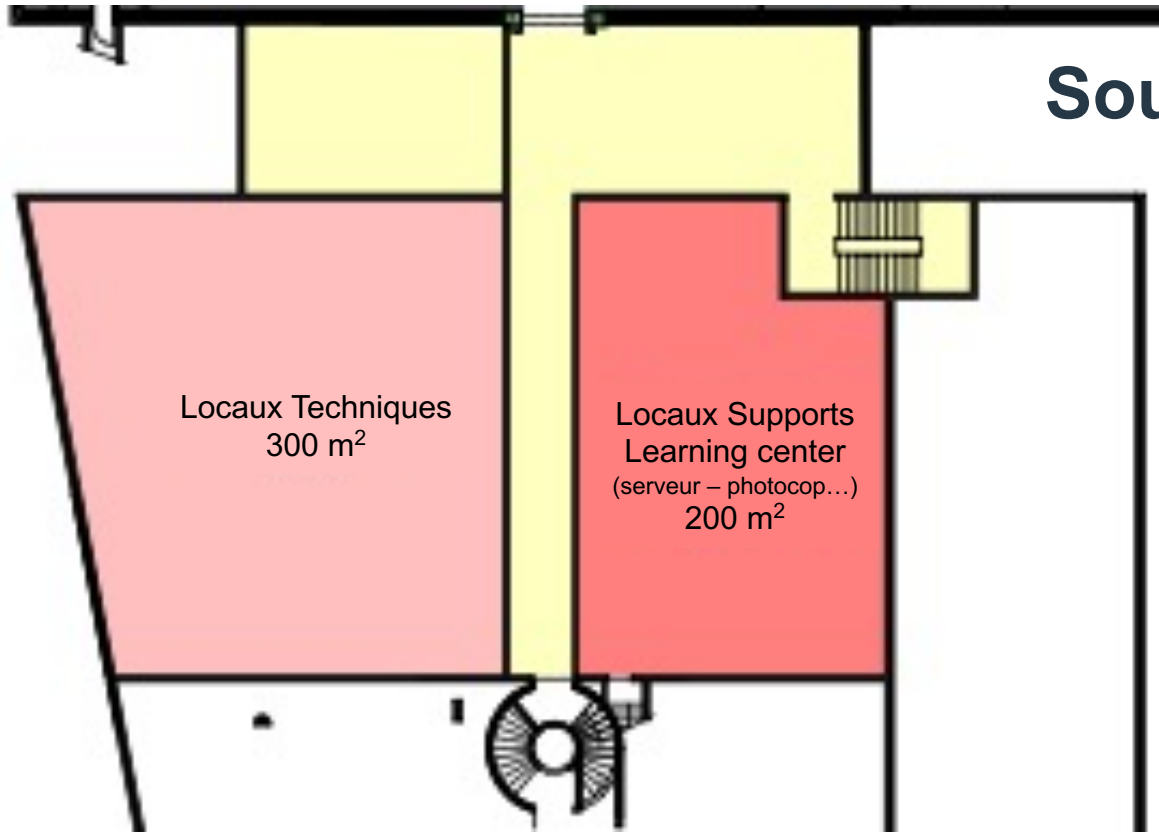


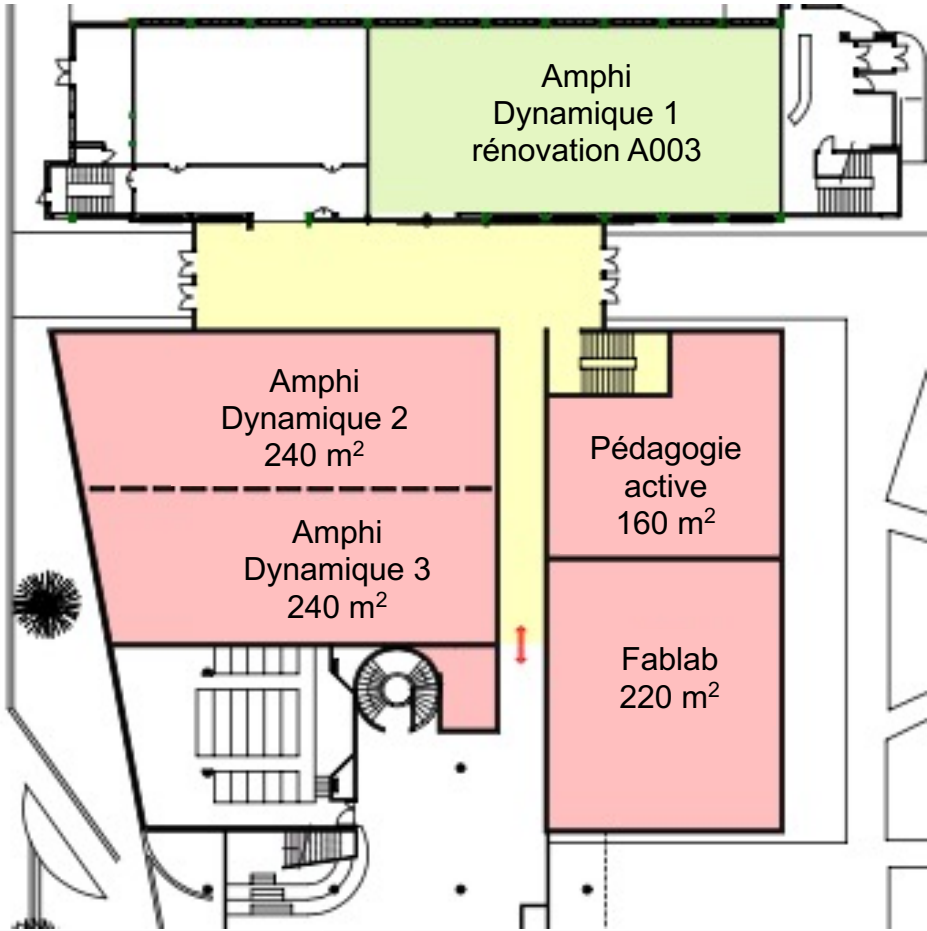
Création  
CPER  
2021-2027

Learning  
Center

# Sous-sol

-1





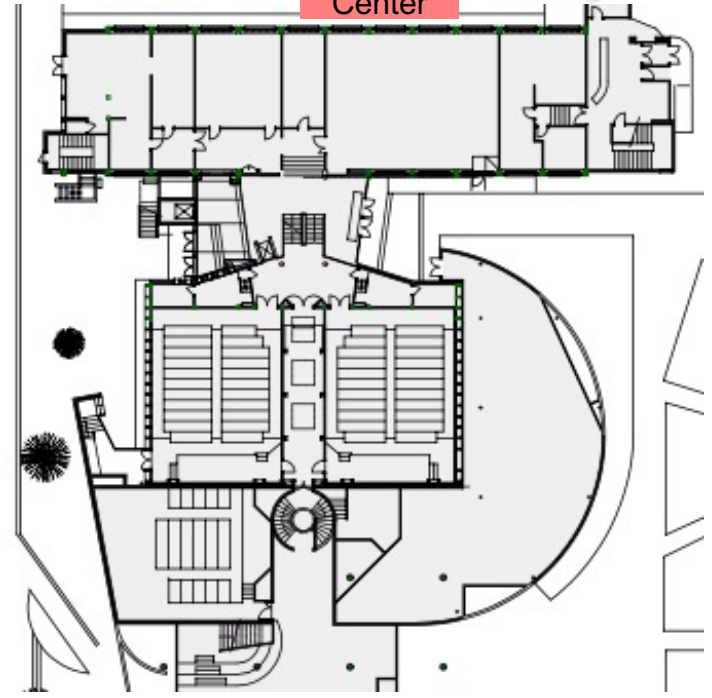
# RdC

Rdc

Création  
CPER  
2021-2027

rénovation  
CPER  
2021-2027

Learning  
Center



Création  
CPER  
2021-2027

Learning  
Center

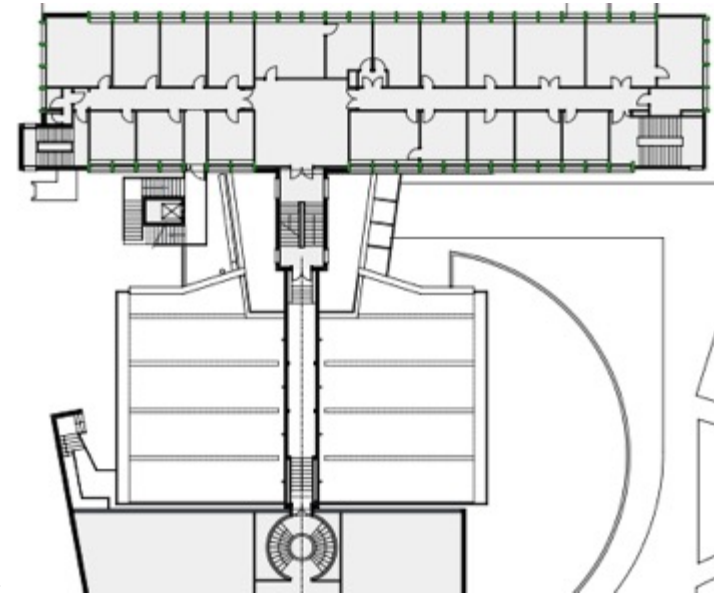
# 1<sup>er</sup> étage

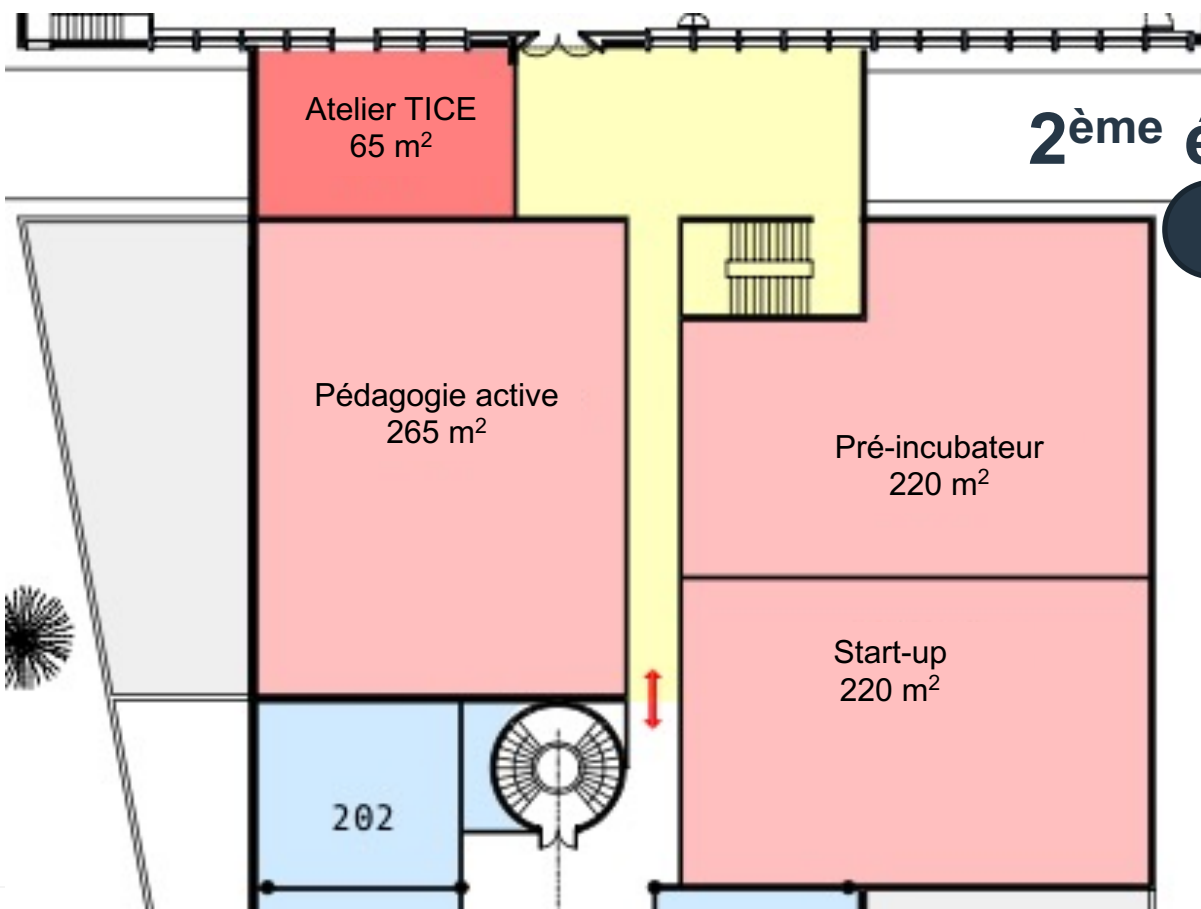
1

Accueil

Learning center  
Salles de travail en  
groupes  
400 m<sup>2</sup>

Learning center  
Salles de lecture  
480 m<sup>2</sup>

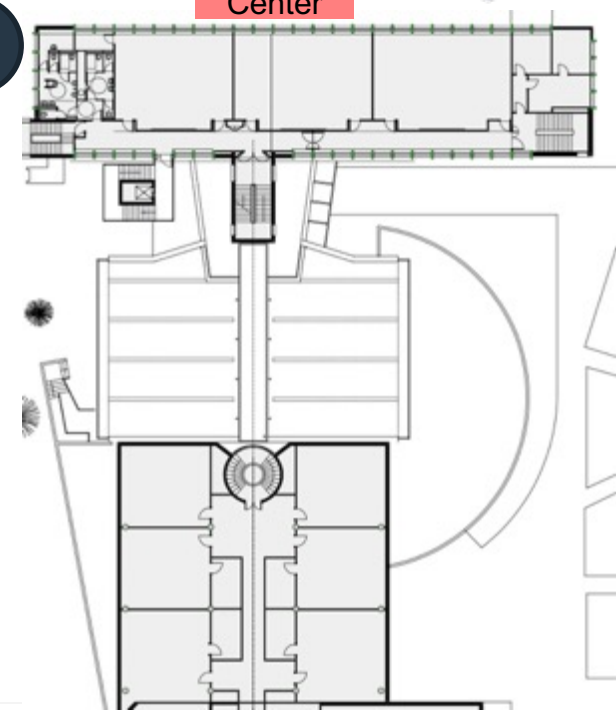




Création CPER 2021-2027

rénovation CPER 2021-2027

Learning Center



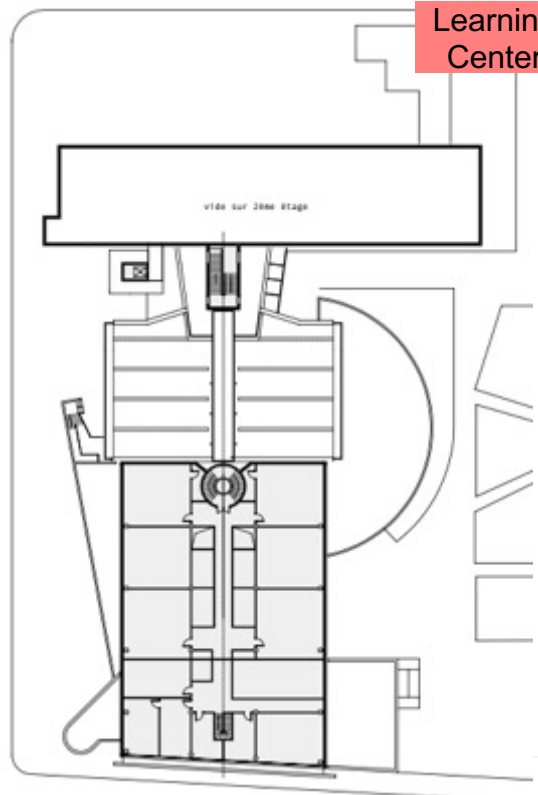
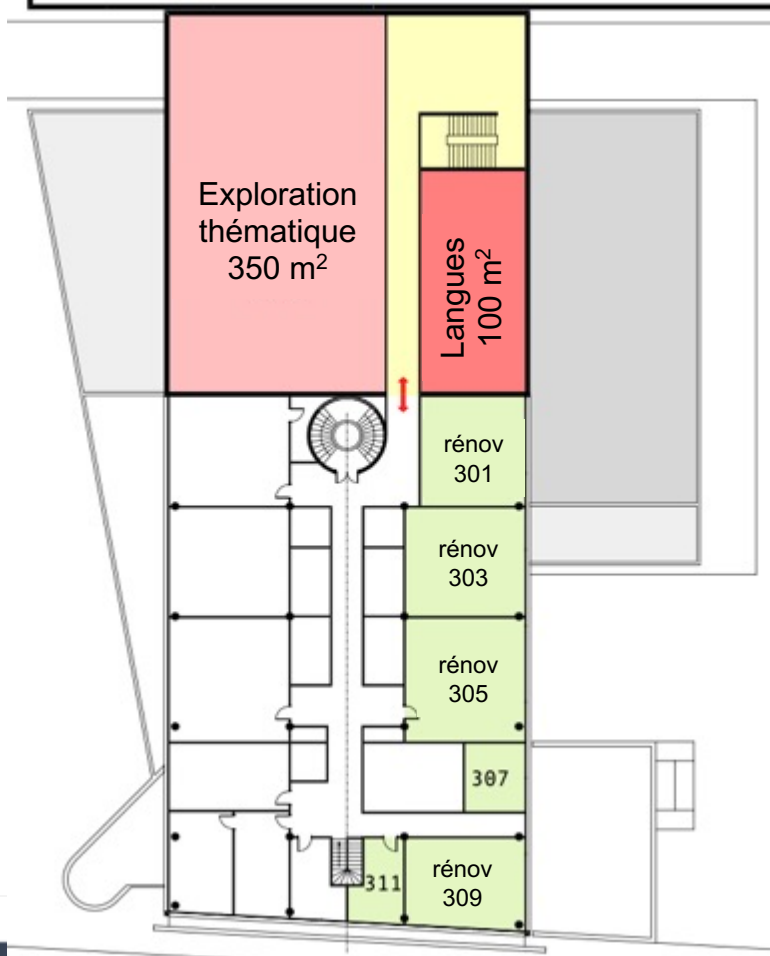
# 3<sup>ème</sup> étage

3

Création  
CPER  
2021-2027

rénovation  
CPER  
2021-2027

Learning  
Center



Création  
CPER  
2021-2027

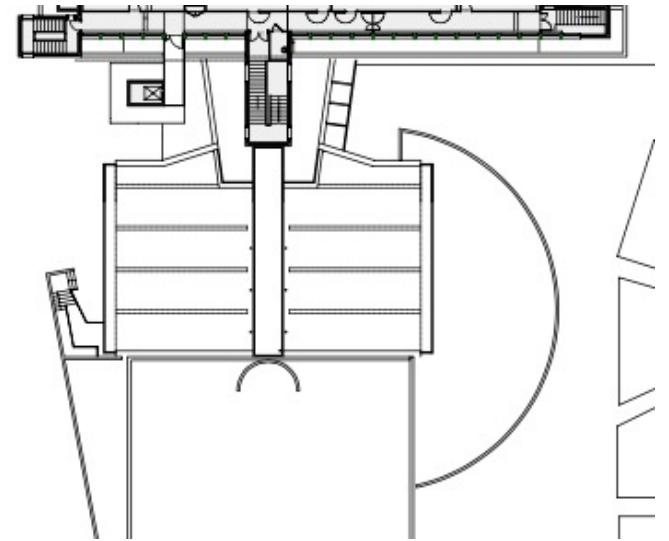
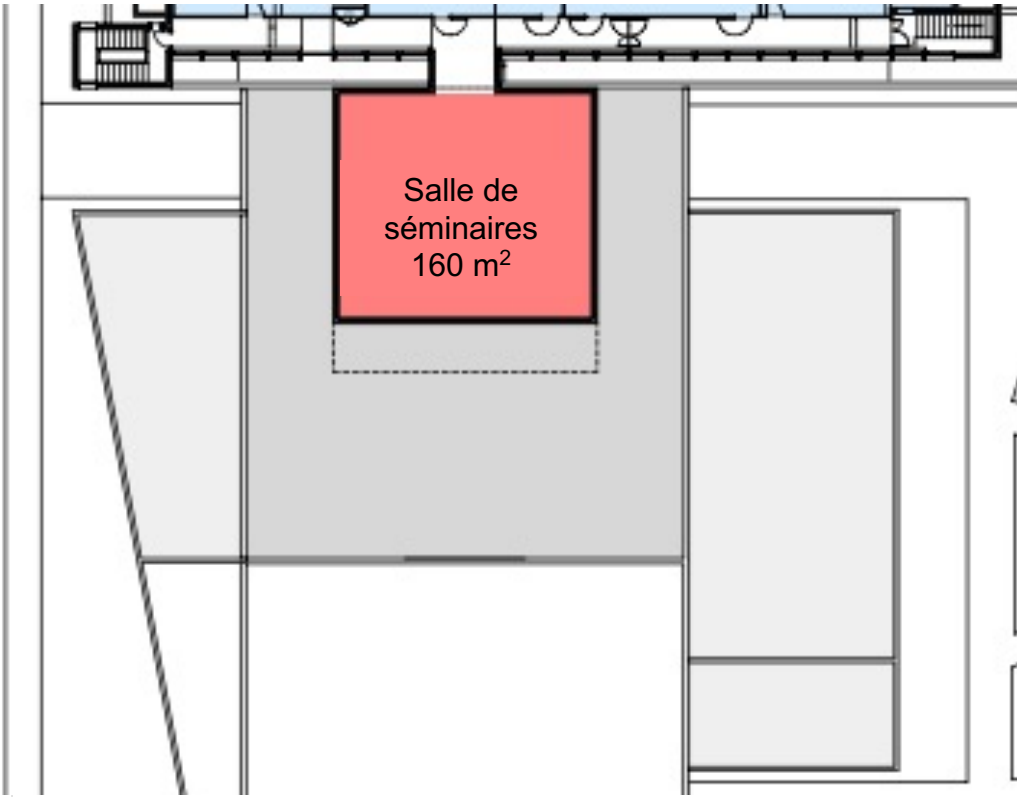
rénovation  
CPER  
2021-2027

Learning  
Center

## 4<sup>ème</sup> étage

4

Salle de  
séminaires  
160 m<sup>2</sup>

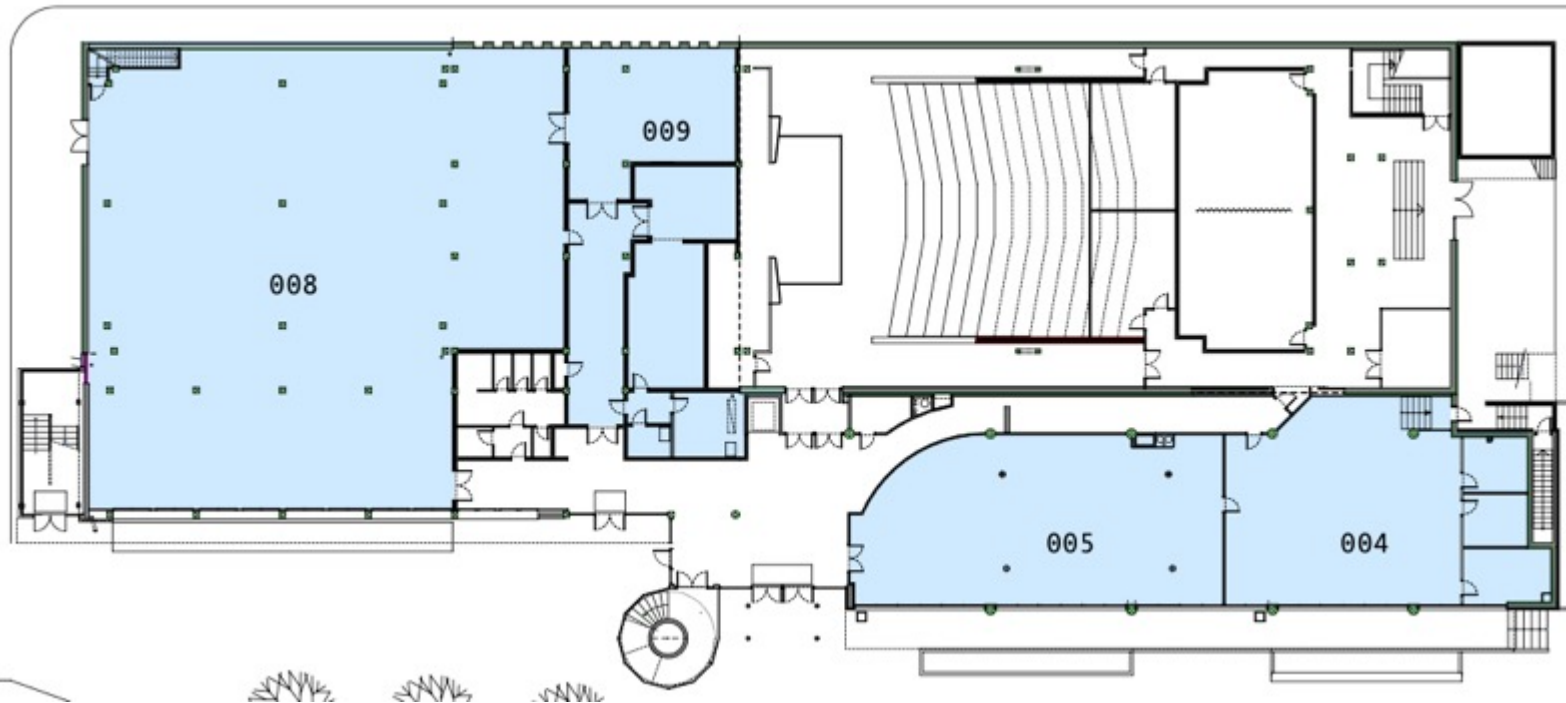


# Rénovation de 2 900 m<sup>2</sup> CPER 2028-2032



# Bâtiment B - RdC

rénovation  
CPER  
2028-2032

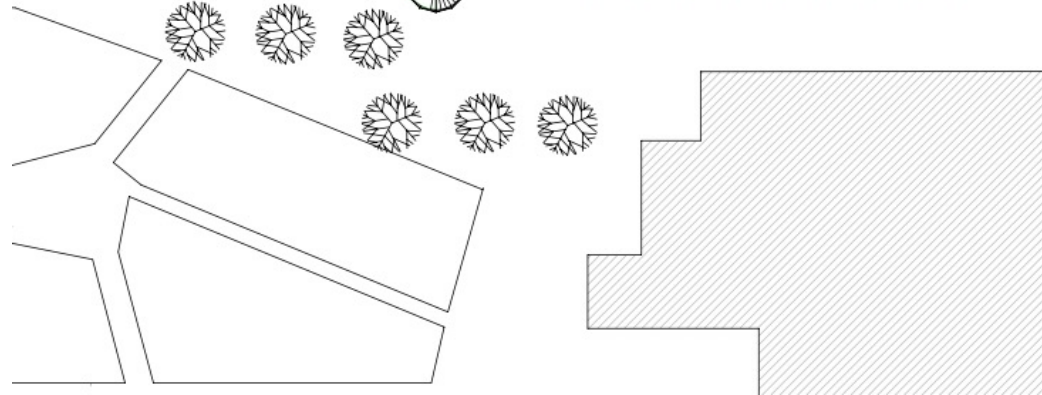
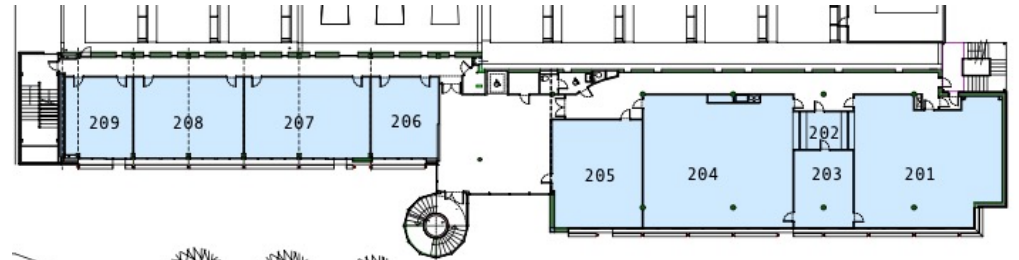
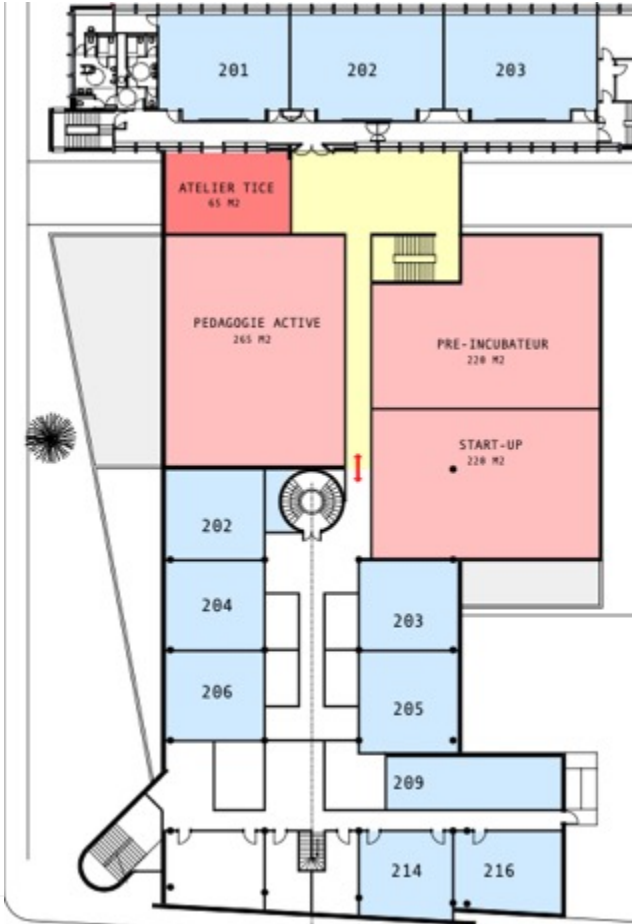




# Bâtiments A, B et C

## 2<sup>ème</sup> étage

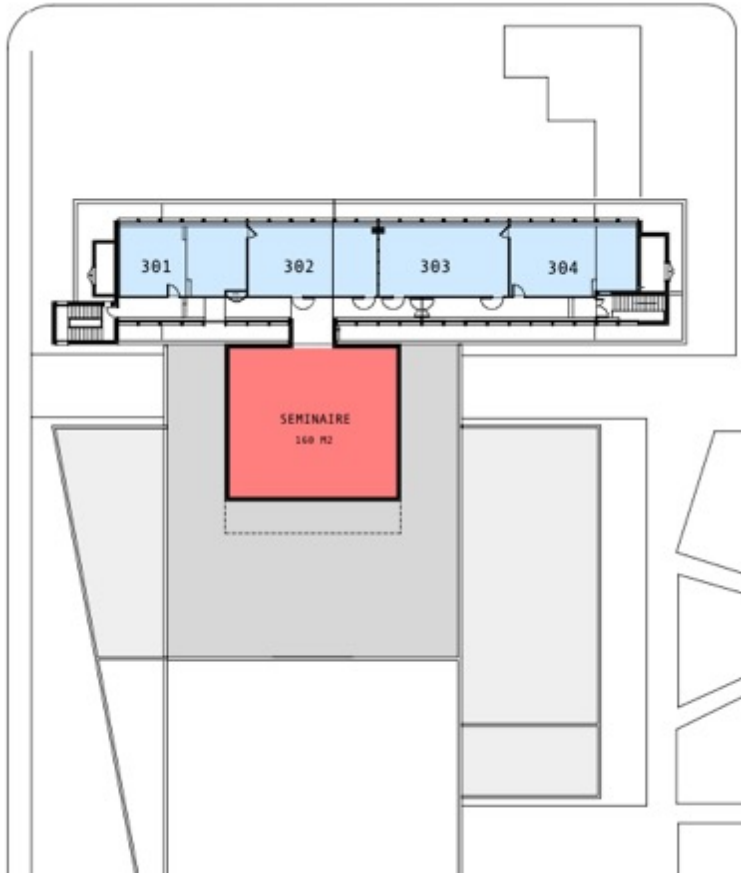
rénovation  
CPER  
2028-2032



# Bâtiments A, B et C

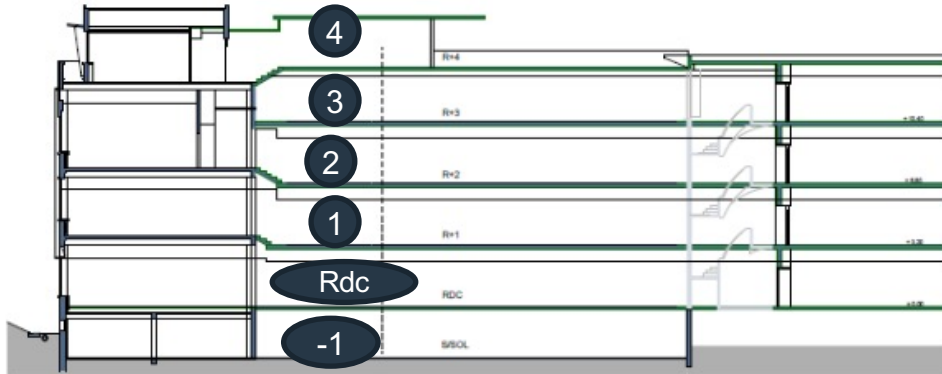
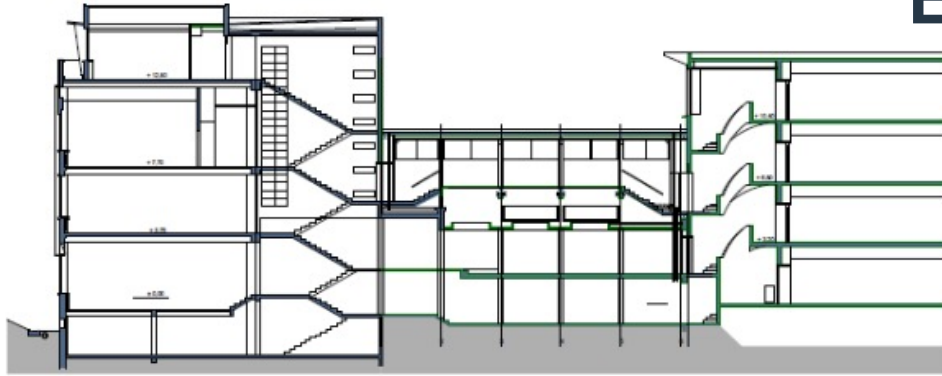
## 3<sup>ème</sup> étage

rénovation  
CPR  
2028-2032



# Espaces informels

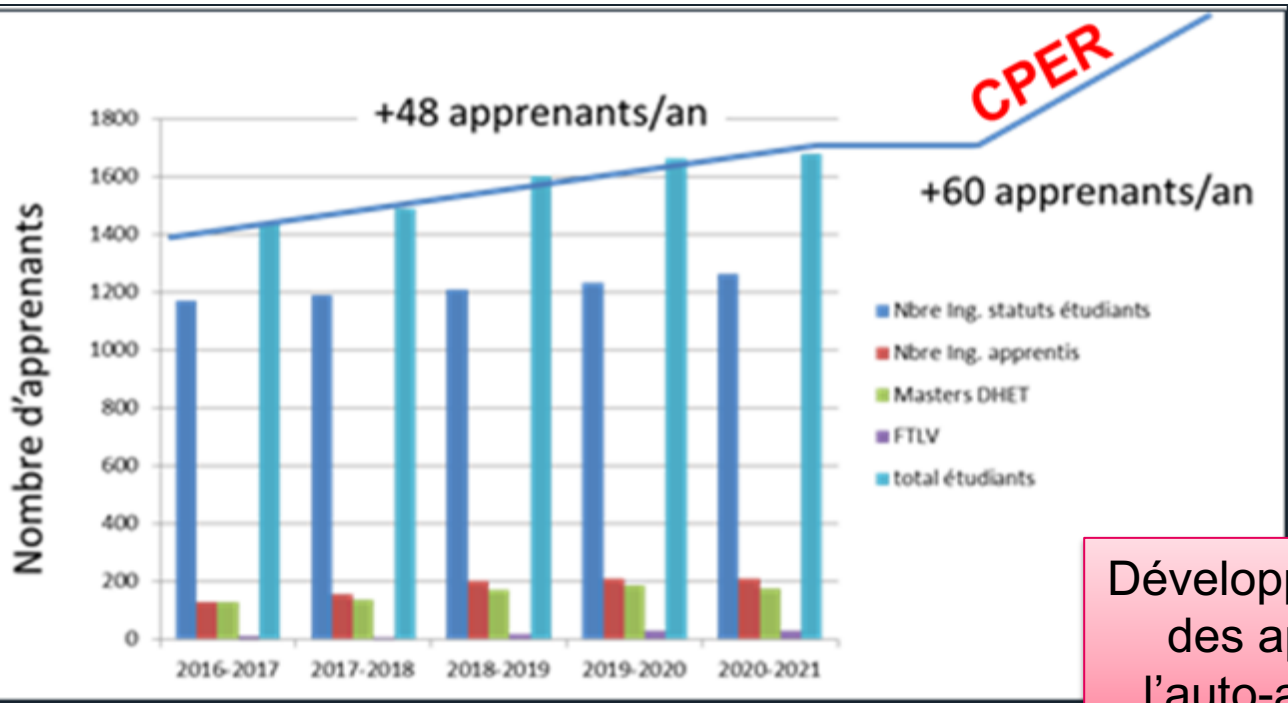
création  
CPER 2028-  
2032



Comparaison des états actuel et futur des liaisons entre les Bâtiments A et C

De plus, nous prévoyons l'aménagement d'espaces informels pour un total de 750 m<sup>2</sup> et un coût évalué à 0,75 M€. Ces espaces permettront un lien direct avec le digital district (quartier Saint-Aubin) par un aménagement spécifique sécurisé permettant l'ouverture sur le quartier et l'accès de l'espace au milieu socio-professionnel.

# De 1700 à 2600 apprenants (+1/3) en 2030



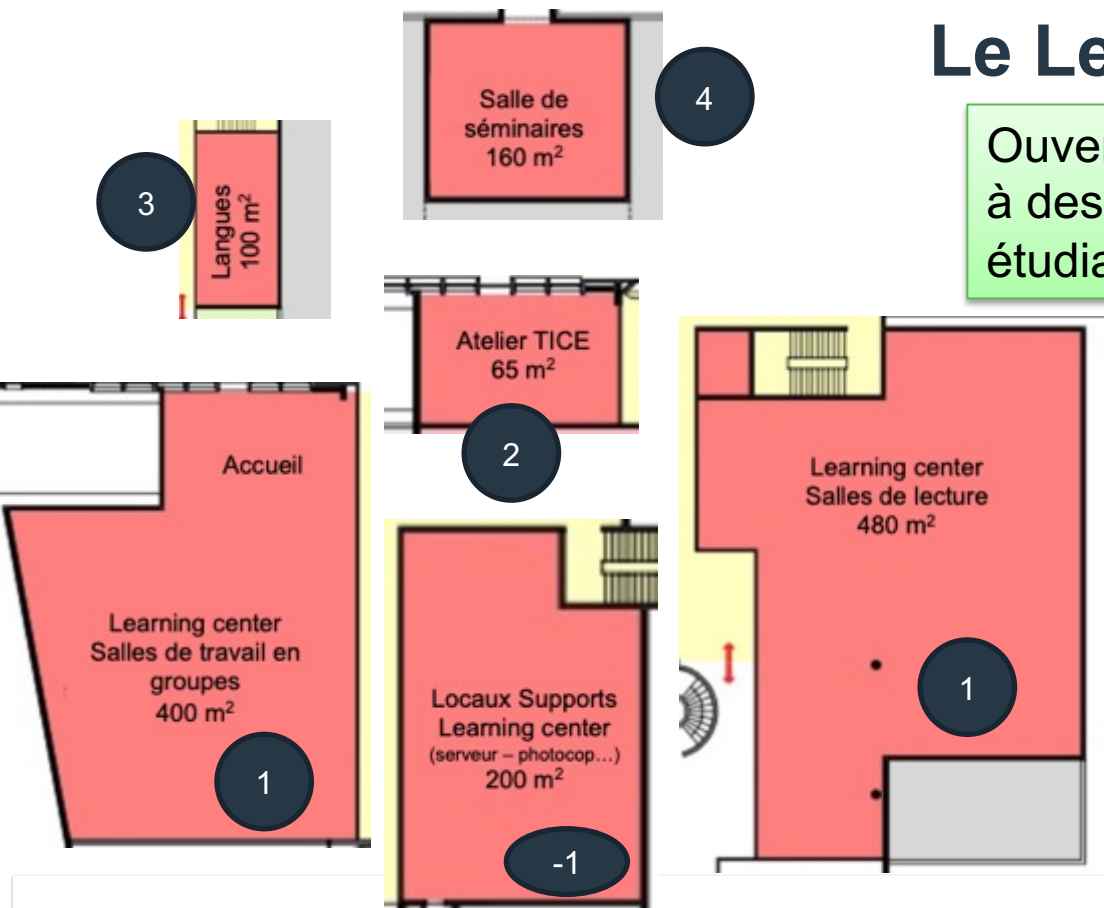
Enseignants		BIATSS	
PR	46	A+	12
MDC	64	A	15
ATER	13	B	36
PRAG/CE	9	C	16
<b>Total</b>	<b>132</b>	<b>Total</b>	<b>79</b>
<b>Contractuels</b>		<b>Vacataires</b>	
	<b>149</b>		<b>554</b>

Développer l'autonomie des apprenants et l'auto-apprentissage



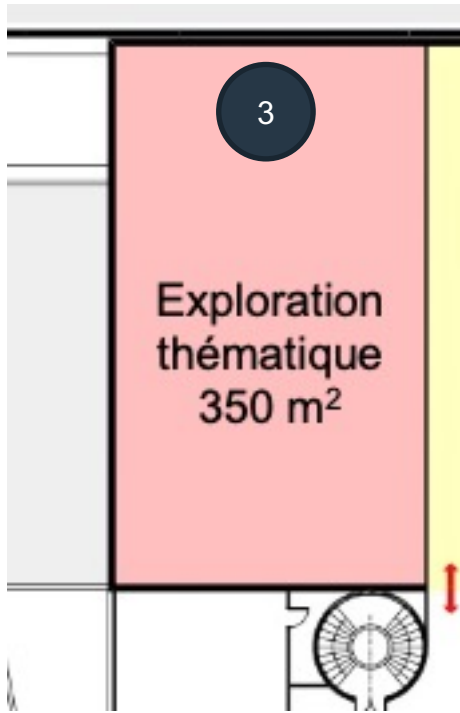
# Le Learning Center

Ouvert aux entreprises,  
à des publics extérieurs /  
étudiants et enseignants



- Innovation pédagogique
- TICE et ressources diverses
- Travail en petits groupes
- Mini-forums, séminaires, FTLV
- Vie culturelle et scientifique
- Détente et convivialité
- Accueil de scolaires

# Les salles d'exploration thématiques

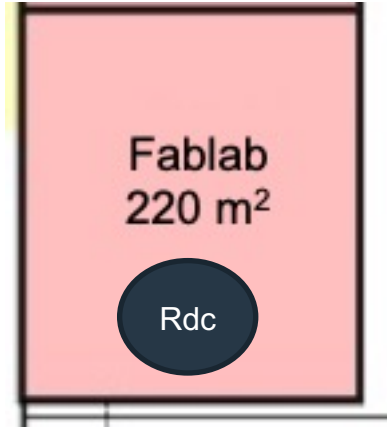


Créativité, challenges, hackatons, clubs étudiants  
Pédagogie par projet et compétences  
Élargi aux entreprises et autres étudiants  
Espaces renforcés par équipements scientifiques

Approches transdisciplinaires :

- Internet of Things (IoT)
- Intelligence Artificielle (IA)
- Système embarqués
- Smart-grids
- Enjeux climatiques
- Réalité virtuelle

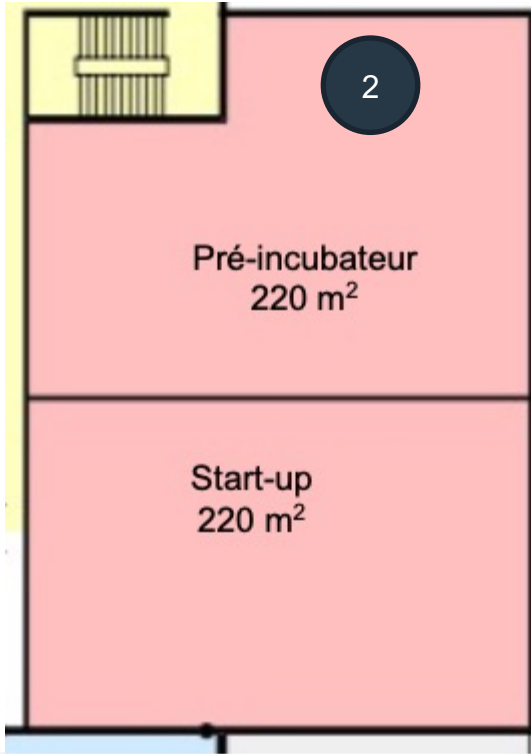
# Le FabLab (Maker-space)



Étudiants, entreprises et grand public  
Manipulation et programmation  
Travail d'équipe, sciences dures et douces  
Lien intergénérationnel

Technologies abordées de manière concrète  
Innovation, conception et réalisation simultanée  
Mode transdisciplinaire et collaboratif

# Pré-incubateur associé à un espace start-up



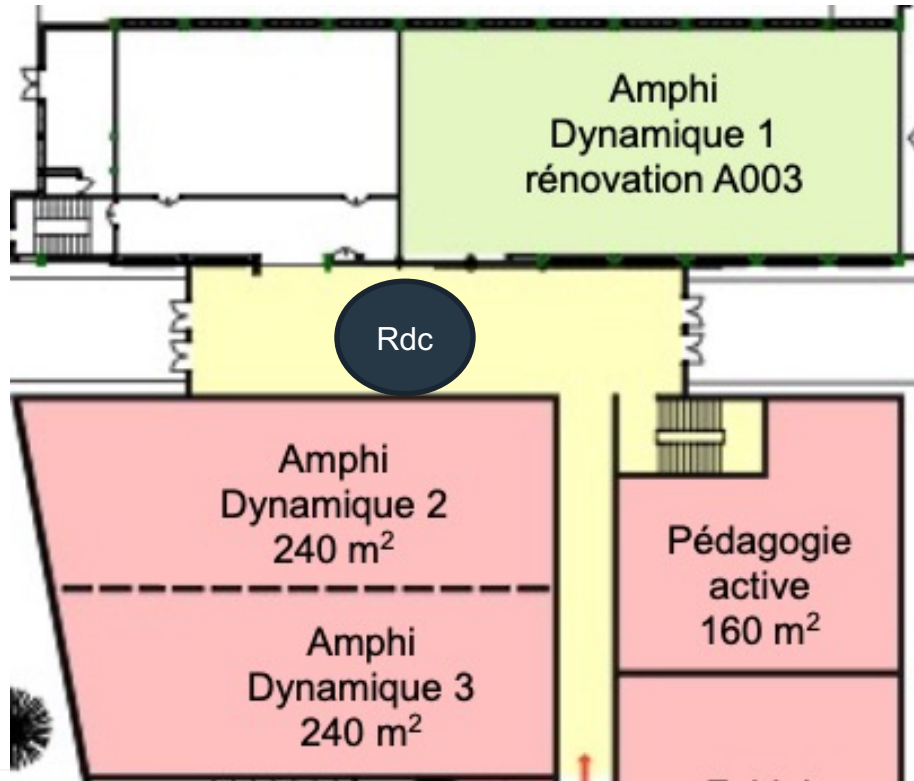
Projets entrepreneuriaux d'étudiants, de chercheurs et d'alumni. Ouvert aux industriels, établissements universitaires et au quartier. Écosystème de start-ups.

Incubateur s'appuyant sur des partenariats :

- Innovation, thinking design
- Accélérateurs : IOT Vally, NuBBO, B612, AT-HOME, La French Tech, La Mêlée, WeSprint...



# Rationalisation des surfaces



- Amphi 1 : 250 places
- Amphi 2 : 240 places
- Amphi 3 : 240 places

Salles modulables		
24	24	24
48		24
72		

# Synoptique

1<sup>ère</sup> tranche  
IoT, IA



2<sup>ème</sup> tranche  
Energie  
Systèmes embarqués, mobilité  
Réalité augmentée AR  
Fluides et environnement...

