



Liste des  
présent-e-s :  
19 personnes

Réunion du  
18/11/2021

1	BOUHOUD	Clément	clement.bouhourd@etu.inp-n7.fr	Délégué MFEE
2	CASSAN	Christine	christine.salle@enseeiht.fr	Assistante Prévention et Sécurité
3	COULON	Martial	Martial.Coulon@enseeiht.fr	Relations Entreprises et Communication
4	DEVILDER	Alice	alice.devilder@etu.inp-n7.fr	Déléguée SN
5	EL OMARI	Walid	walid.elomari@etu.inp-n7.fr	Bureau des Élèves (BDE)
6	FAUCHEUX	Tanguy	tanguy.fauchoux@etu.inp-n7.fr	Délégué 3EA
7	HANSON	Ben	ben.hanson@ensiacet.fr	Soft Skills Center (SSC)
8	HARRAN	Gilles	Gilles.Harran@imft.fr	Département MF2E
9	HENRIOT	Lauriane	lauriane.henriot@etu.inp-n7.fr	Bureau Développement Durable (BDD)
10	HULL	Alexandra	Alexandra.Hull@enseeiht.fr	Directrice Soft Skills Center (SSC)
11	PANTEL	Marc	Marc.Pantel@enseeiht.fr	Département SN
12	PARMENTIER	Jean-François	Jean-francois.parmetier@enseeiht.fr	Initiatives Pédagogiques ENSEEIHT (IPN7)
13	PEUCH	Emmanuelle	emmanuelle.peuch@enseeiht.fr	Plateaux expérimentaux 3EA
14	PIGACHE	François	Francois.Pigache@enseeiht.fr	Département 3EA
15	PLOUÉ	Serge	Serge.Ploue@toulouse-inp.fr	DSIN
16	ROUCHON	Jean-François	jean-francois.rouchon@toulouse-inp.fr	Directeur
17	RUIZ	Daniel	daniel.ruiz@toulouse-inp.fr	Directeur des études adjoint
18	RYAN	Stephen	stephen.ryan@enseeiht.fr	Soft Skills Center (SSC)
19	SEBILLEAU	Julien	julien.sebilleau@imft.fr	Plateaux expérimentaux MF2E
20	SERRES	Sylvie	sylvie.serres@inp-toulouse.fr	Service Patrimoine Immobilier (SPI)
21	SOR	Brigitte	Brigitte.Sor@enseeiht.fr	Directrice de la DSIN
22	TANNOU	Pascal	Pascal.Tannou@enseeiht.fr	Secrétaire général
23	TAP	Hélène	helene.tap@toulouse-inp.fr	Directrice des études
24	THUAL	Olivier	olivier.thual@toulouse-inp.fr	Animateur du GT CPER N7 2030
25	VEDIE	Bertrand	Bertrand.Vedie@enseeiht.fr	Service Technique Immobilier (STI)

# Compte rendu de la réunion 01 (1/3)

- ▶ 12h15 : missions du GT, composition et tour de table
- ▶ 12h30 : document « INP-N7 2030 Février 2020 » (voir planches)
- ▶ 12h50 : discussions
- ▶ 13h45 : clôture

Intervention de Sylvie SERRES sur le calendrier :

- Une première expression des fonctionnalités par le GT pour mars 2022
- Ensuite, interaction avec un « Programmiste » jusqu'à fin 2022
- Concours architectes pour un choix mi-2023
- Études et choix des entreprises jusqu'à début 2024
- Été ou automne 2024 : début des travaux
- Puis deux ans de travaux : livraison été 2026 ?

Une présentation plus détaillée est prévue pour la prochaine réunion

## Faits marquants de discussions :

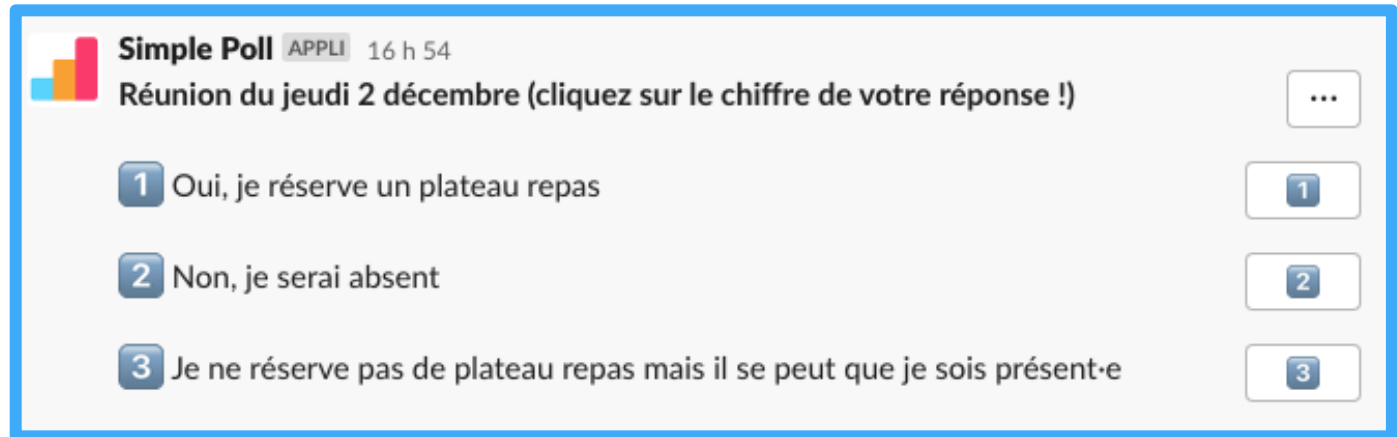
- Les plans présentés ne sont pas figés : il convient de formuler des surfaces et des usages pour que les architectes fassent des propositions qui y répondent
- L'articulation des plans avec les salles As202-206 est à examiner
- Le passage de 1700 à 2600 apprenants amène à une réflexion sur la restauration : des tiers lieux pour consommer ses propres repas peuvent être prévus.
- La mise en place d'un système d'eaux grises n'est pas possible actuellement
- La prévision d'espaces pour les services techniques est à discuter
- L'invitation de représentant·e·s de la bibliothèque est prévu
- Des réflexions en sous-groupes thématiques sont à promouvoir
- Un projet jardin sur les terrasses est souhaité par les étudiant·e·s
- Les membres du GT peuvent créer des canaux sur Slack (inviter tout le monde)
- Les documents publiés sur l'espace Slack peuvent être diffusés librement
- Le canal « biblio-experts » contient les liens intéressants vers le site du Ministère
- Il convient de prévoir l'organisation de l'école pendant les deux ans de travaux
- Faut-il trois amphes des 240 ou 250 étudiant·e·s ? Pour quels usages ?

# Compte rendu de la réunion 01 (3/3)

Prochaines réunions : 12h à 14h avec quart d'heure toulousain

- ▶ Jeudis 2 décembre
- ▶ Vendredis 17 décembre
- ▶ Vendredi 7 janvier
- ▶ Puis tous les 15 jours...

Échanges avec Slack :  
[cperinp-n72030.slack.com](https://cperinp-n72030.slack.com)



**Simple Poll** APPLI 16 h 54

Réunion du jeudi 2 décembre (cliquez sur le chiffre de votre réponse !)

- 1 Oui, je réserve un plateau repas
- 2 Non, je serai absent
- 3 Je ne réserve pas de plateau repas mais il se peut que je sois présent-e

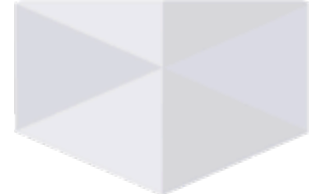


# PLANCHES PRÉSENTÉES

Réunion 01 du 18 novembre 2021

<https://cperinp-n72030.slack.com/archives/C02MX31L9DJ>

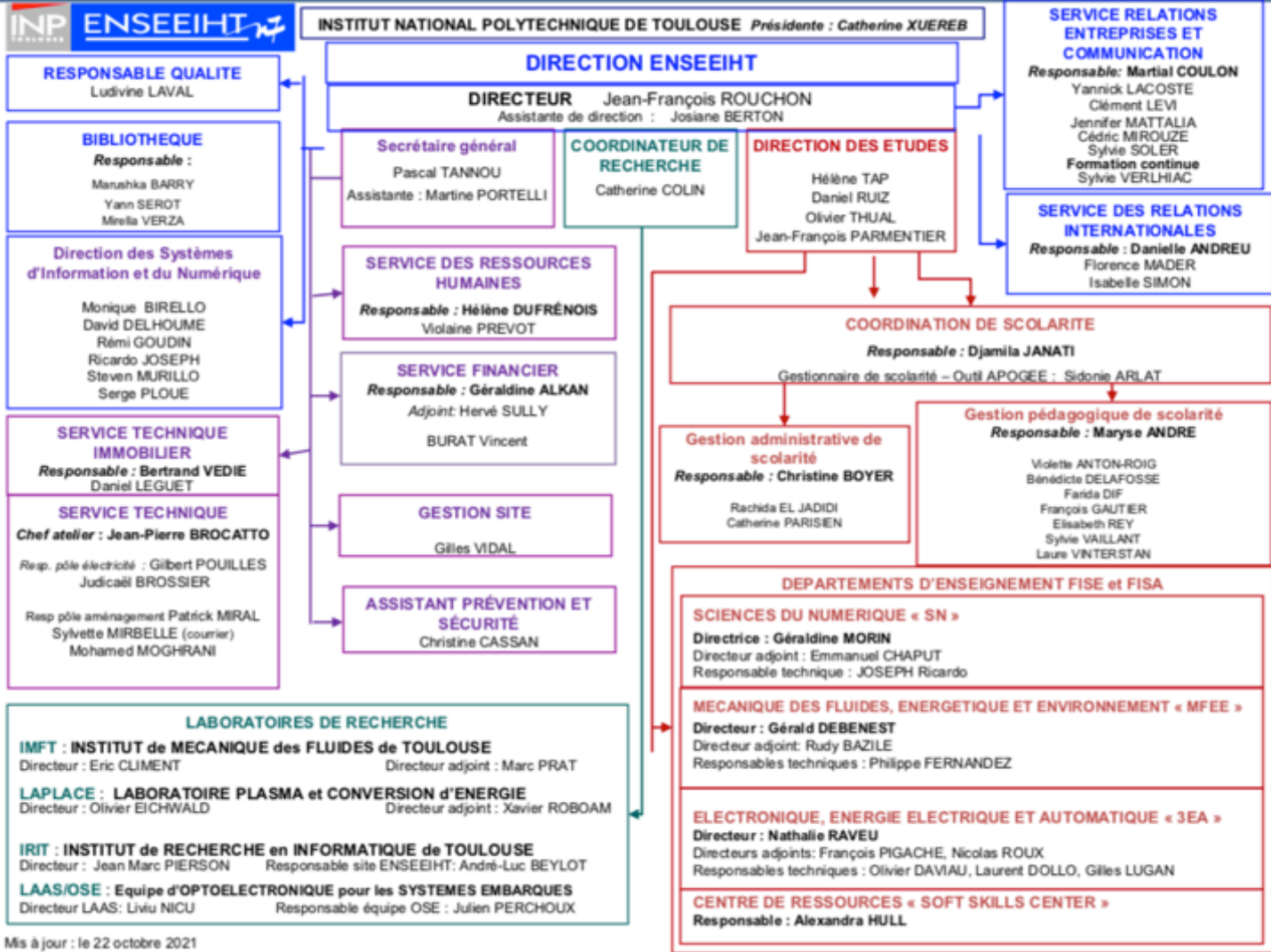
# Missions du groupe de travail CPER N7 2030



- ▶ Examiner avec attention le projet CPER 2021-2027 accepté
- ▶ Faire des propositions d'ajustements réalisables
- ▶ Préciser les détails de mise en œuvre du projet
- ▶ Anticiper la rédaction du projet CPER 2028-2032
- ▶ Mettre en cohérence les projets 2021-2027 et 2028-2032
- ▶ Communiquer avec le personnel et les étudiant·e·s
- ▶ Faciliter l'appropriation du projet par l'ensemble de l'école
- ▶ Conseil à la direction et aide à la décision



Intégrer,  
interroger  
ou informer  
toutes les  
parties  
prenantes





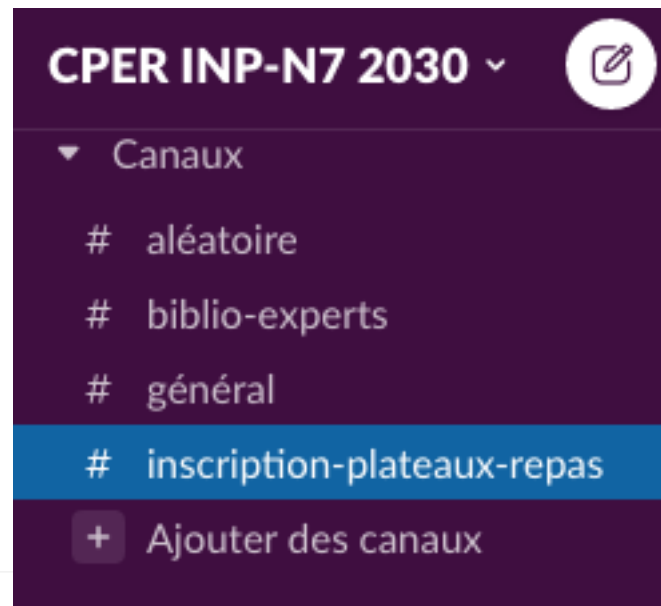
# Planning et organisation

Réunions plateaux repas  
bimensuelles de 12h à 14h

Réunions plateaux repas

- ▶ Jeudi 18 novembre
- ▶ Jeudi 2 décembre
- ▶ Vendredi 17 décembre
- ▶ Vendredi 7 janvier
- ▶ puis tous les 15 jours

Échanges avec Slack :  
[cperinp-n72030.slack.com](https://cperinp-n72030.slack.com)



# 2 CPER = 24,2 M€

Libellé du projet	INP-N7 2030 Février 2020
N° priorité (établissement)	N°3/6
Etablissement porteur	TOULOUSE - INP
Libellé de l'opération	Site ou bâtiment concerné, composante touchée par l'opération
Etablissements partenaires du projet	
Localisation	INP- ENSEEIHT
Maître d'ouvrage pressenti	Etat / Région Occitanie / Etablissement
Fonction principale concernée par l'opération	Enseignement – Learning center / centre de ressources
Type de travaux	Reconstruction suite à démolition – déconstruction – restructuration/réhabilitation – mise en sécurité/conformité, accessibilité – aménagements extérieurs – construction neuve – extension d'un bâtiment existant
Coût total	Toutes dépenses confondues, y compris 1 <sup>er</sup> équipement 24,2 M€ sur 2 CPER dont 16.2 M€ sur 2021-2027
Co-financeurs potentiels	
Opération en lien avec un projet « Equipements Scientifiques »	Non Si oui lequel
Opération reprise du CPER 2015-2020	Oui Reprise CPER 2007-2013 voir observations au point n° IV – DEGRE DE MATURITE DU PROJET

Reconstruction suite à démolition – déconstruction – restructuration/réhabilitation – mise en sécurité/conformité, accessibilité – aménagements extérieurs – construction neuve – extension d'un bâtiment existant

Toutes dépenses confondues, y compris 1<sup>er</sup> équipement  
24,2 M€ sur 2 CPER dont 16.2 M€ sur 2021-2027

# Budgets du projet

## CPER 2021-2027

- ▶ 3 600 m<sup>2</sup> créés
- ▶ 1 100 m<sup>2</sup> rénovés
- ▶ 16 M€

## CPER 2028-2034

- ▶ 2 900 m<sup>2</sup> rénovés
- ▶ 750 m<sup>2</sup> informels
- ▶ 8 M€

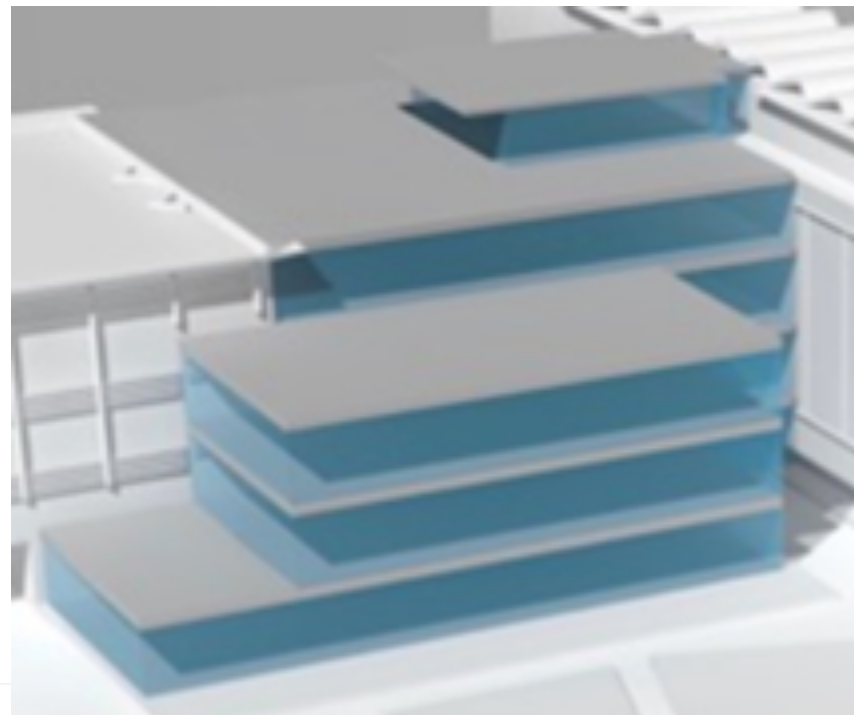
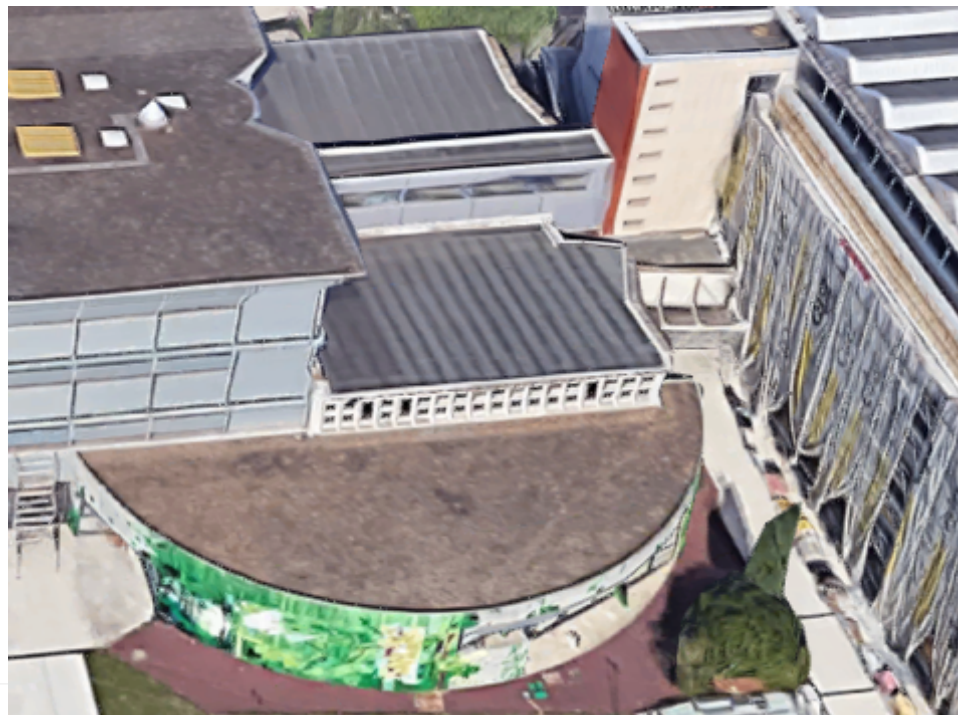
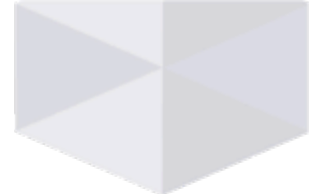
## Projet CPER N7 2030

- ▶ 6 500 m<sup>2</sup> créés
- ▶ 1 750 m<sup>2</sup> rénovés
- ▶ 24 M€

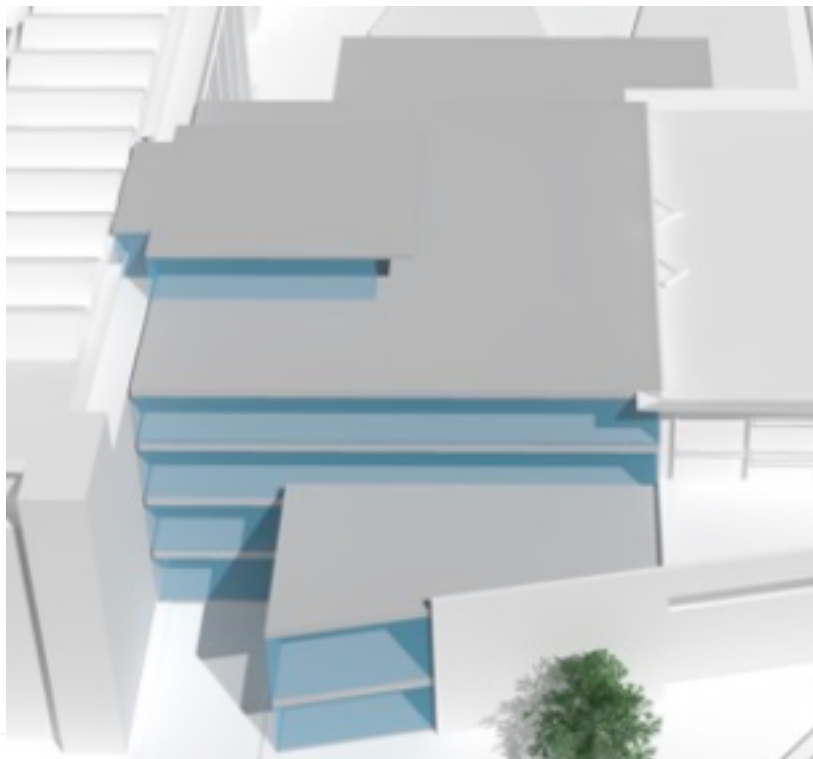
# Création de 3 600 m<sup>2</sup> avec le CPER 2021-2027



# Vue de la cour



# Vue de la rue Riquet

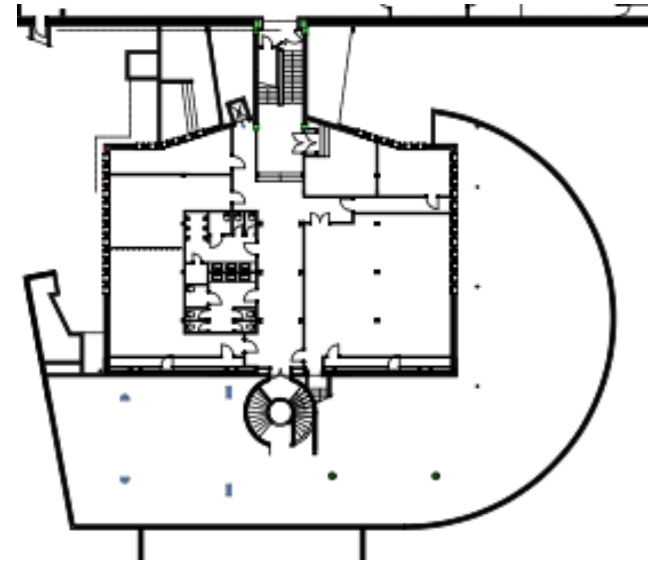
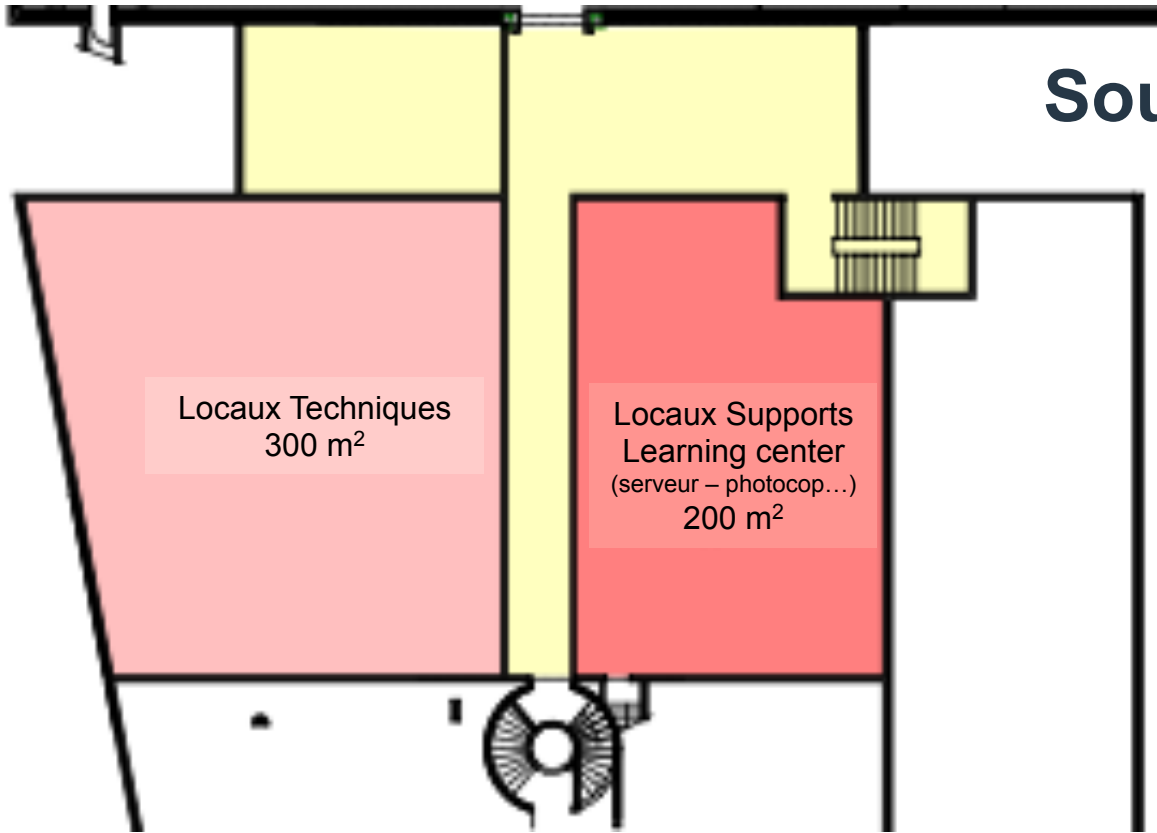


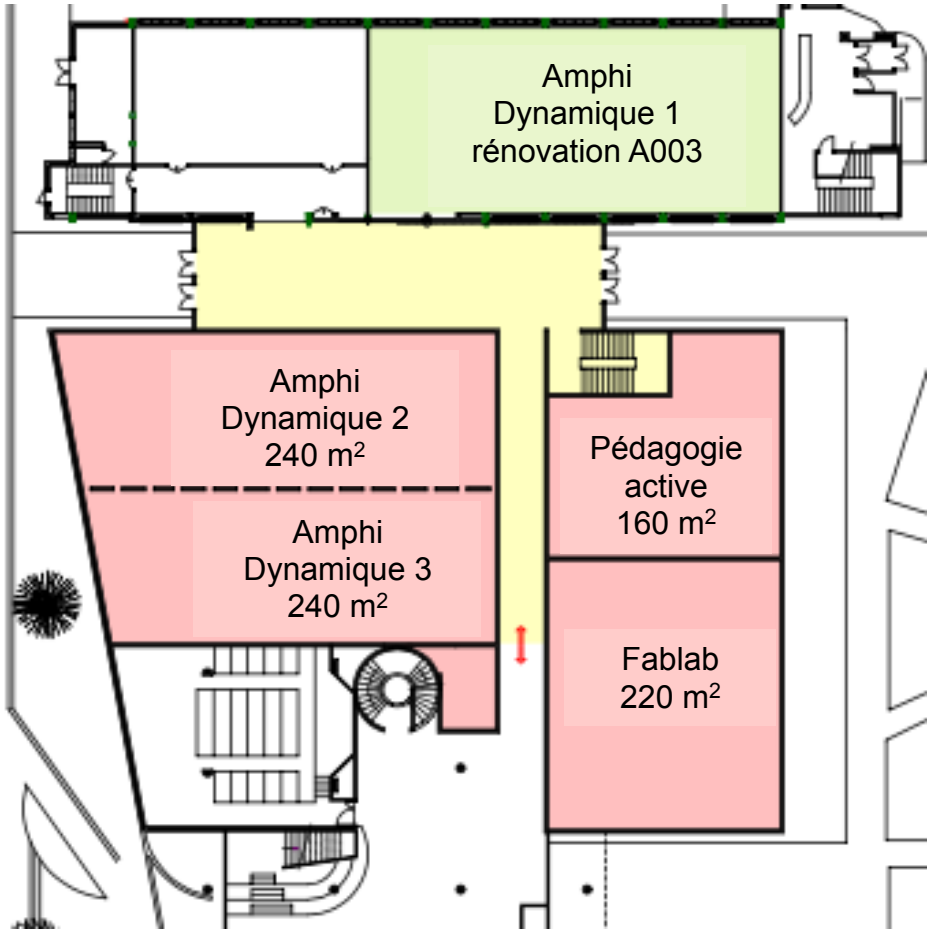
Création  
CPER  
2021-2027

Learning  
Center

# Sous-sol

-1



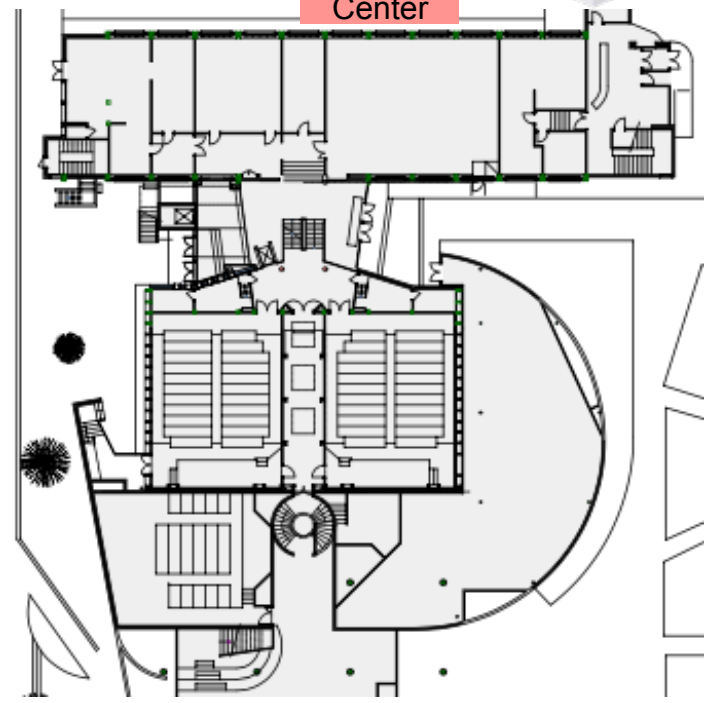


# RdC

Rdc

Création CPER 2021-2027	rénovation CPER 2021-2027
-------------------------------	---------------------------------

Learning  
Center



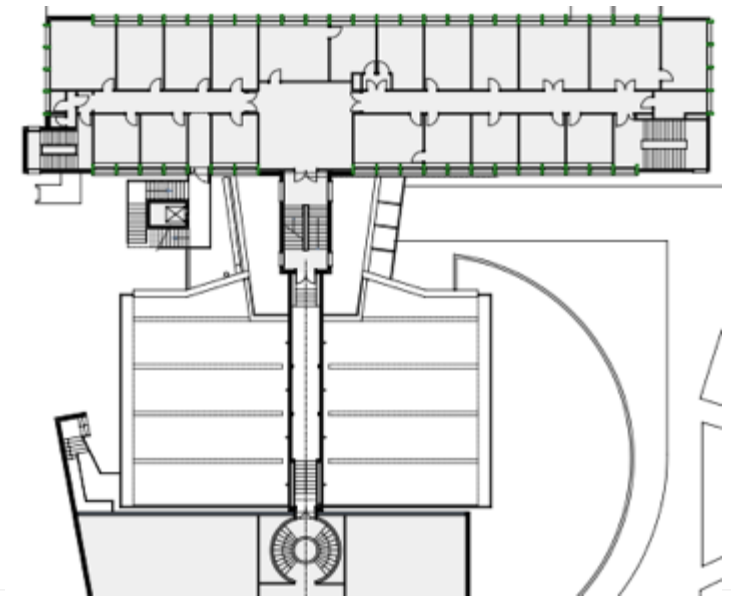
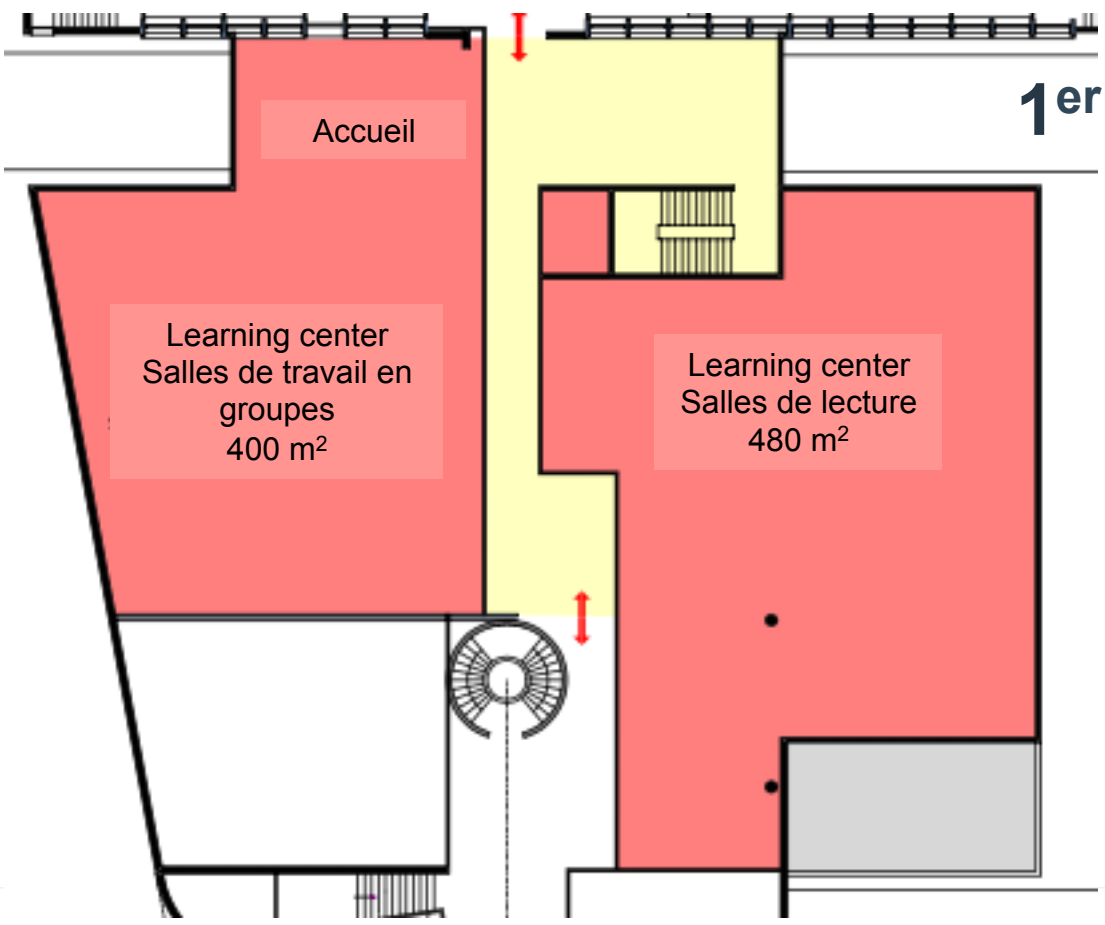


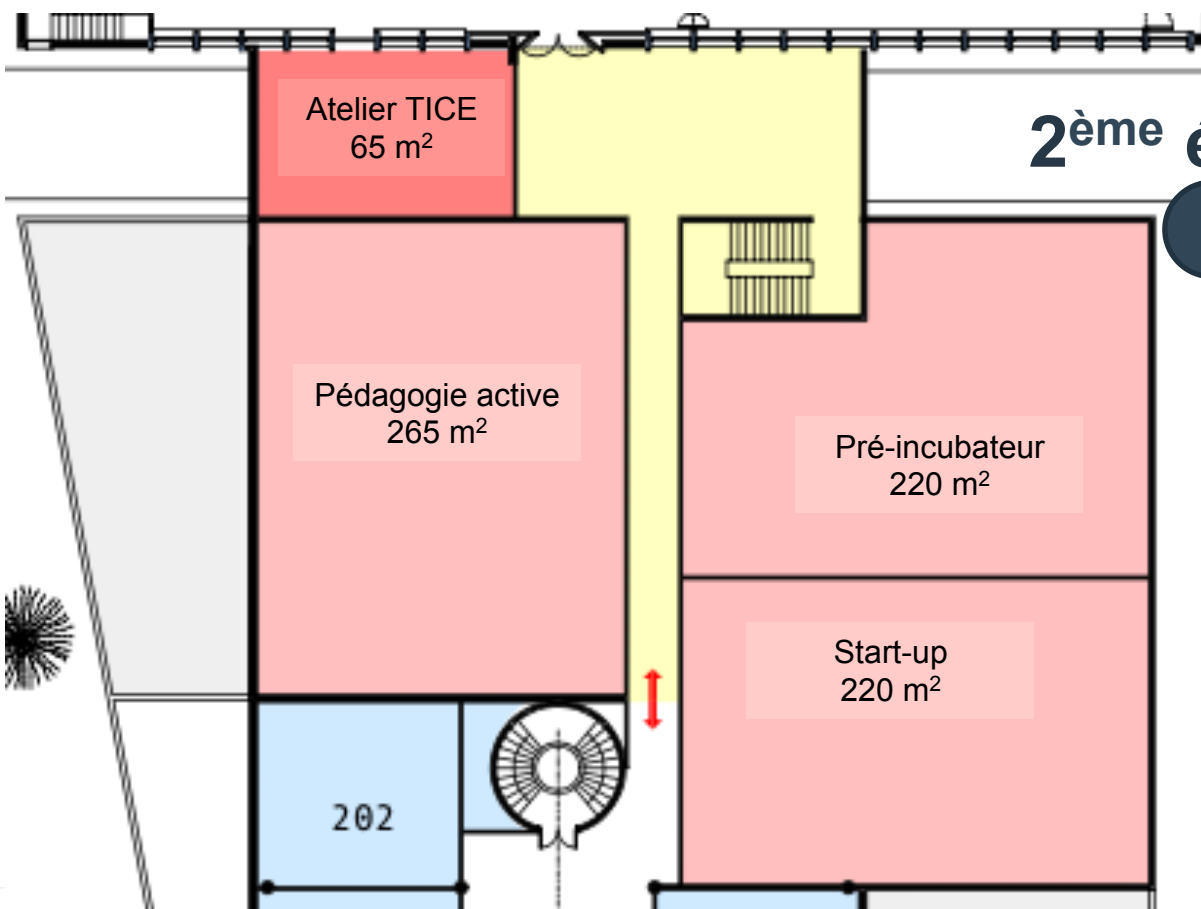
Création  
CPER  
2021-2027

Learning  
Center

# 1<sup>er</sup> étage

1

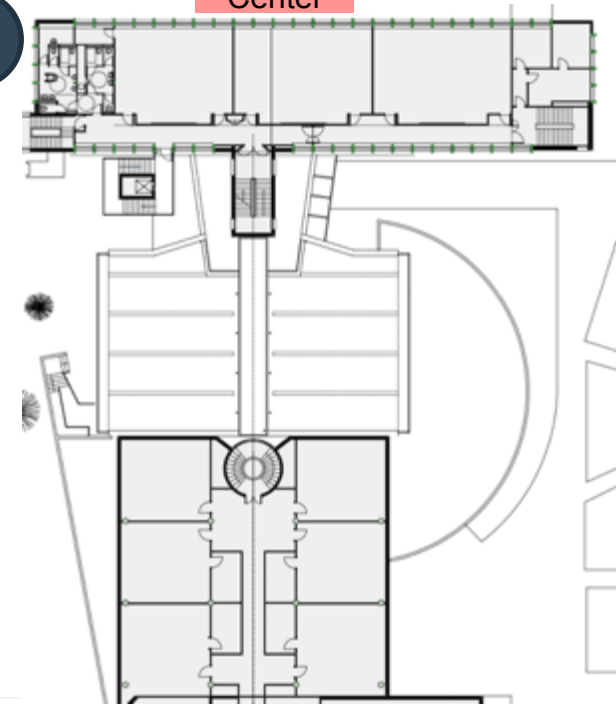




Création CPER 2021-2027

rénovation CPER 2021-2027

Learning Center



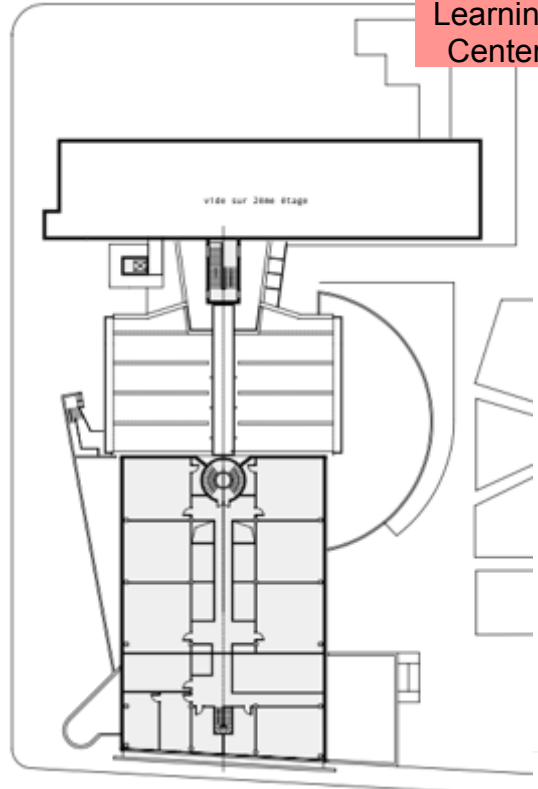
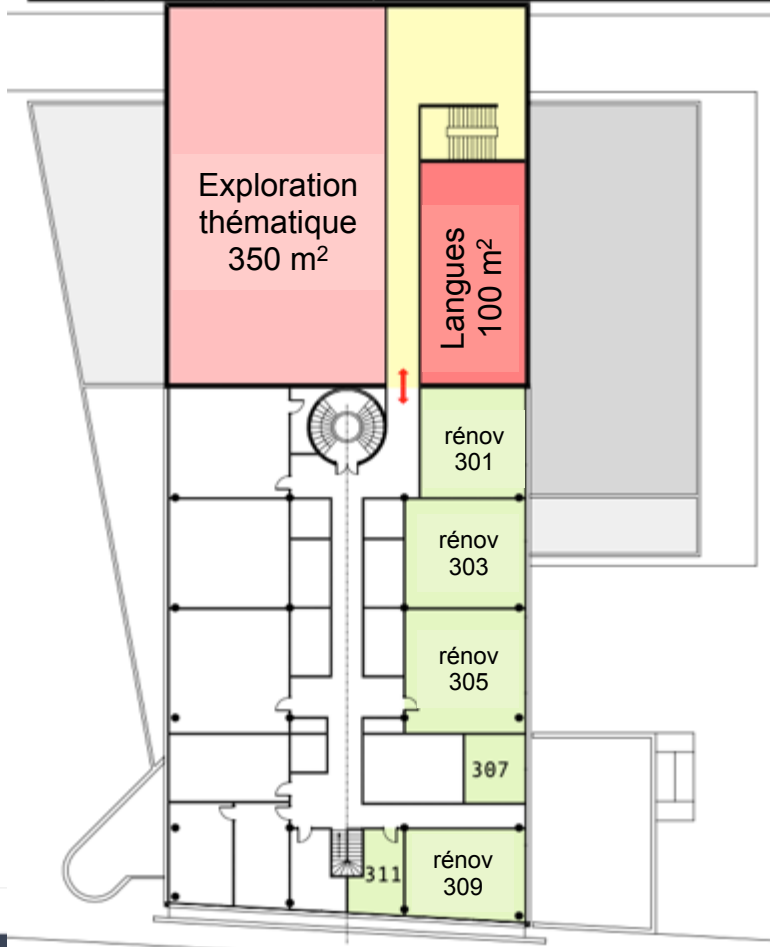
# 3<sup>ème</sup> étage

3

Création  
CPER  
2021-2027

rénovation  
CPER  
2021-2027

Learning  
Center



Création  
CPER  
2021-2027

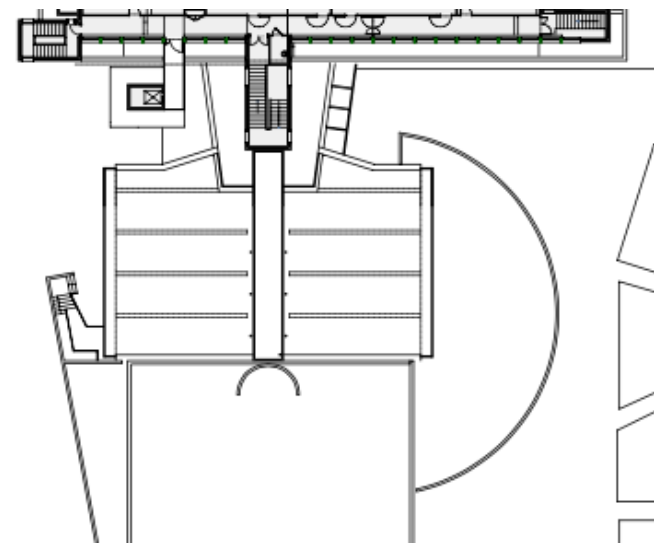
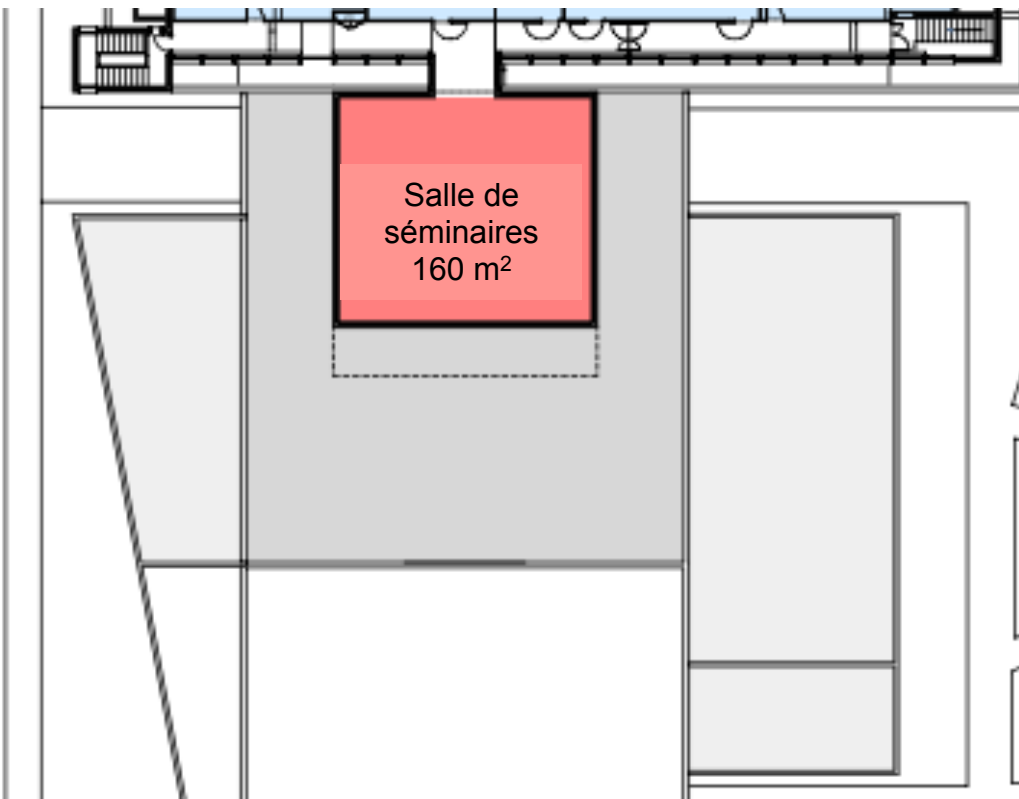
rénovation  
CPER  
2021-2027

Learning  
Center

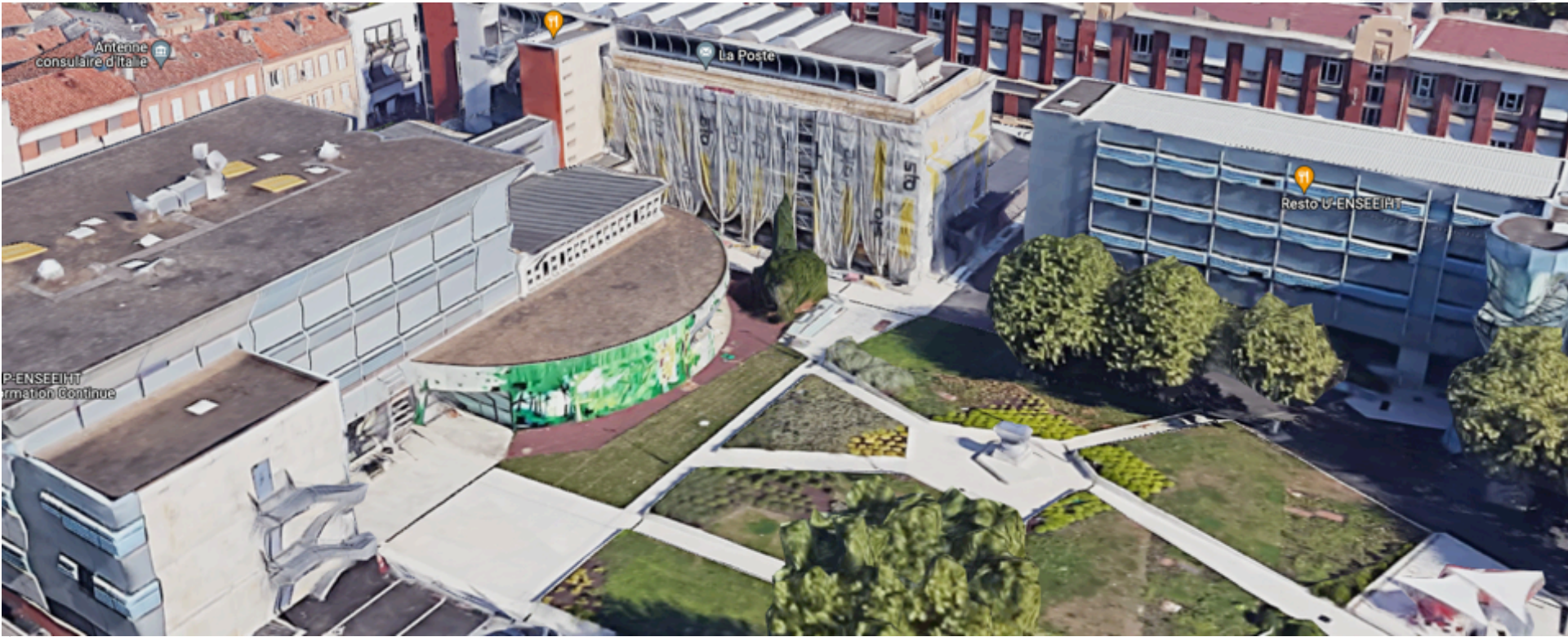
## 4<sup>ème</sup> étage

4

Salle de  
séminaires  
160 m<sup>2</sup>

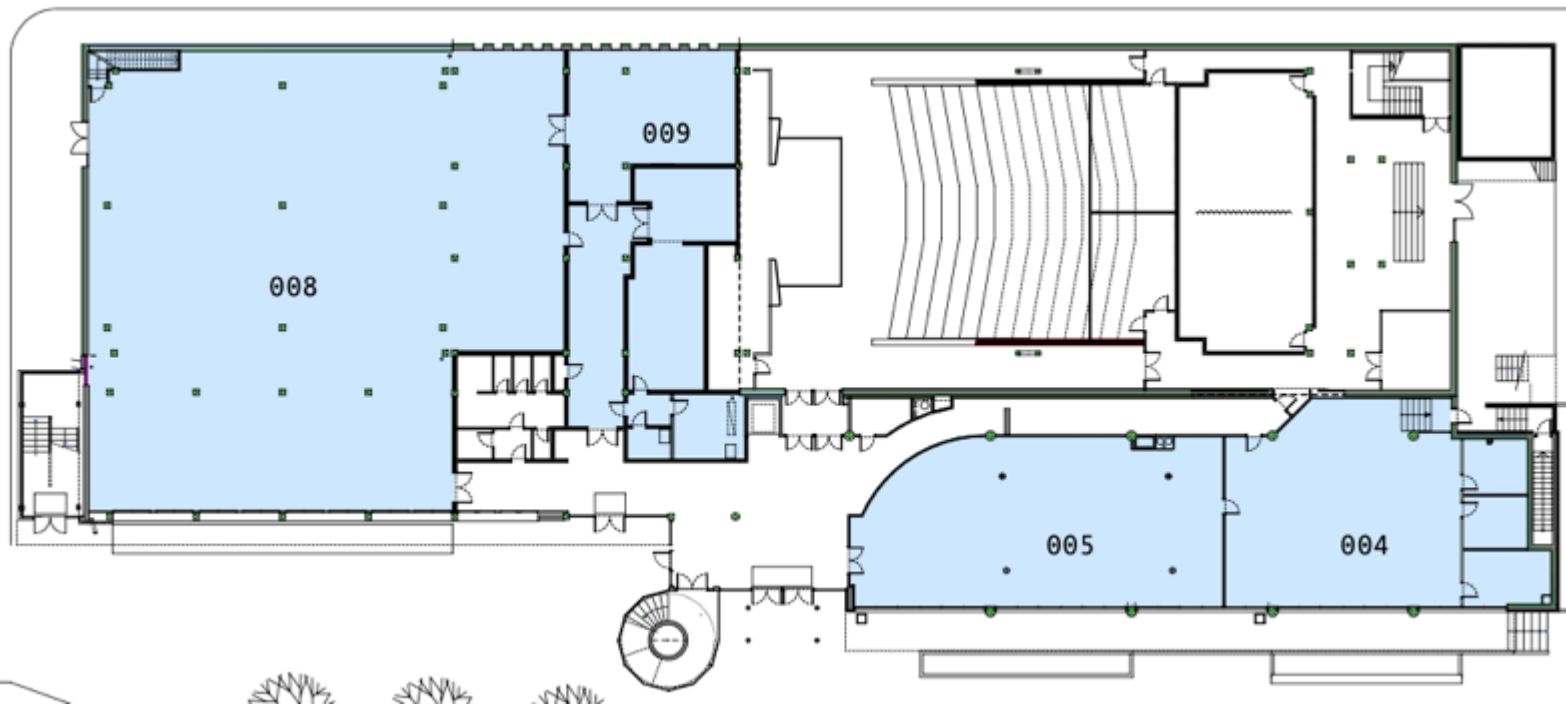


# Rénovation de 2 900 m<sup>2</sup> CPER 2028-2032



# Bâtiment B - RdC

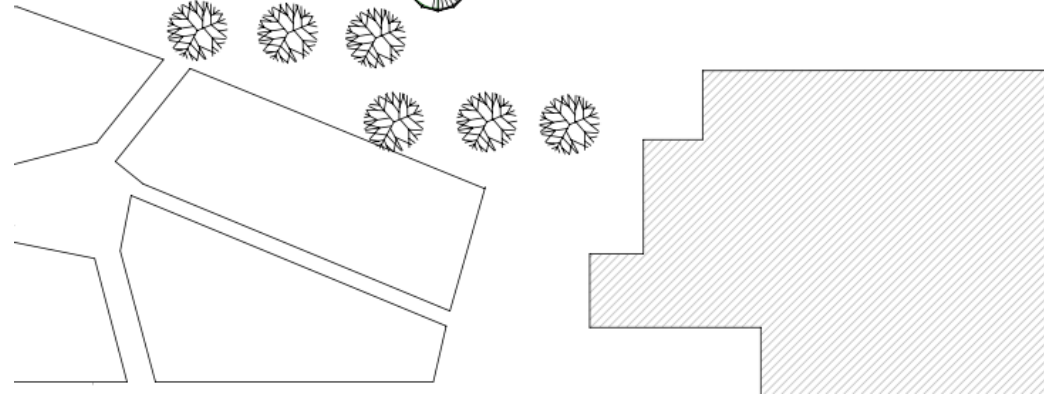
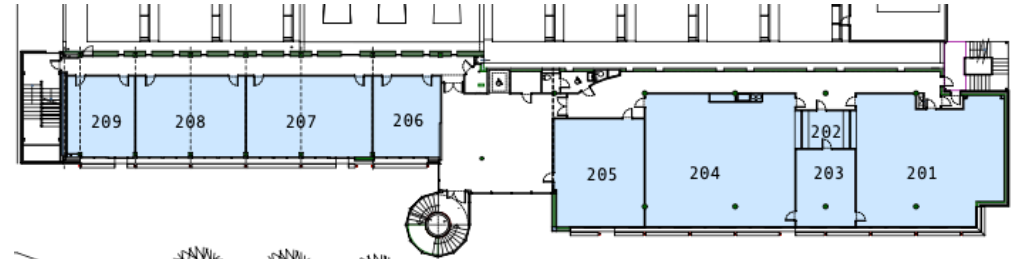
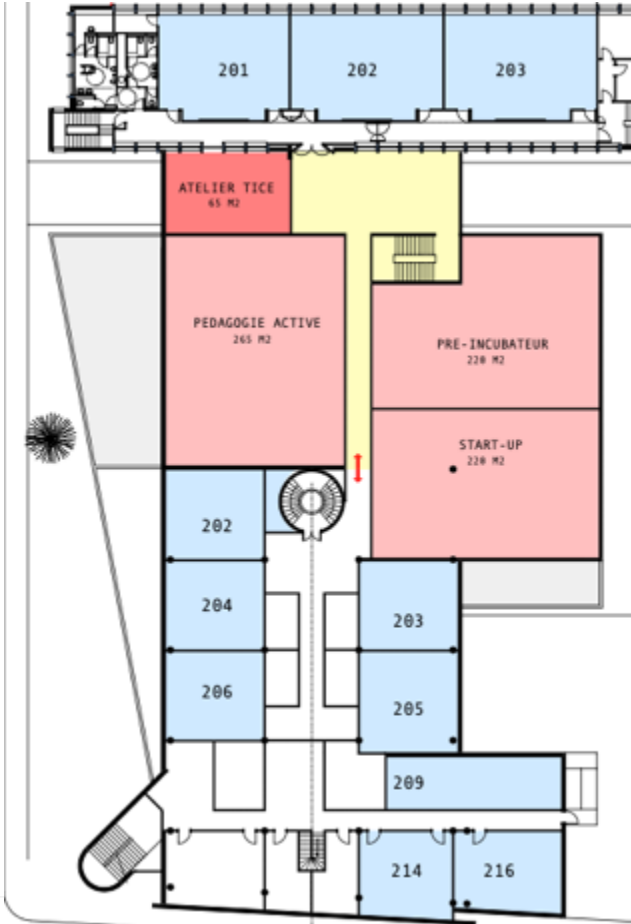
rénovation  
CPER  
2028-2032



# Bâtiments A, B et C

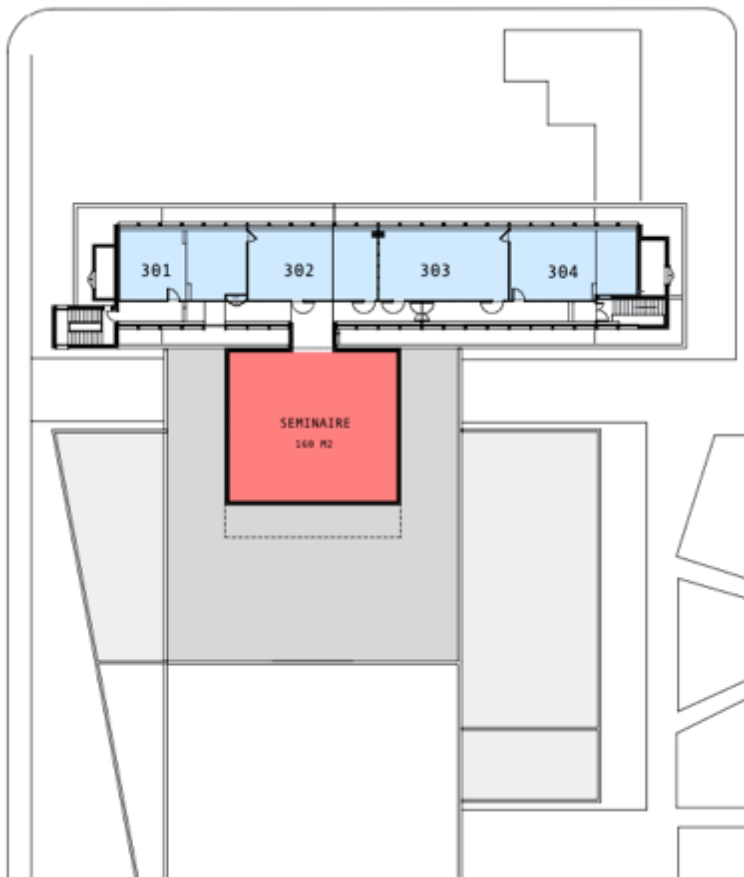
## 2<sup>ème</sup> étage

rénovation  
CPER  
2028-2032



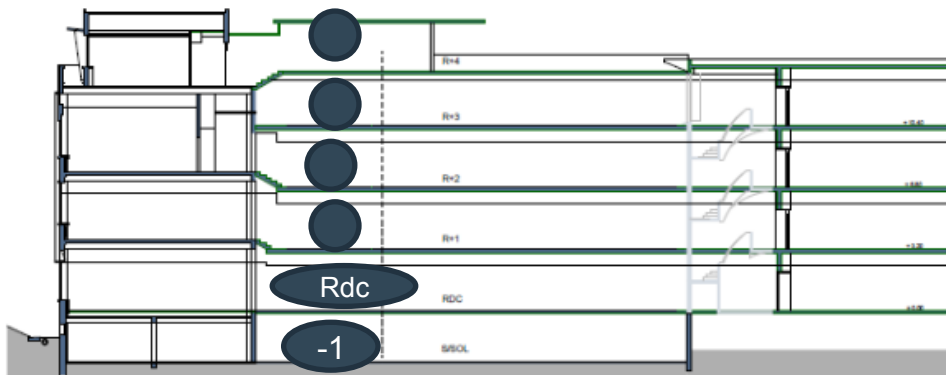
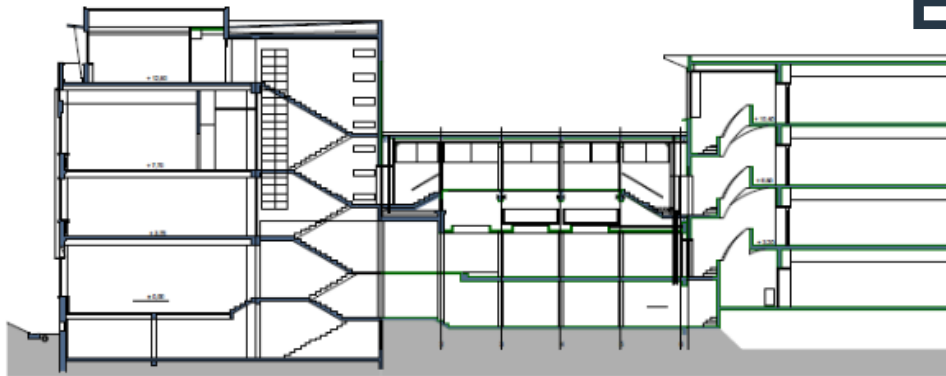
# Bâtiments A, B et C

## 3<sup>ème</sup> étage





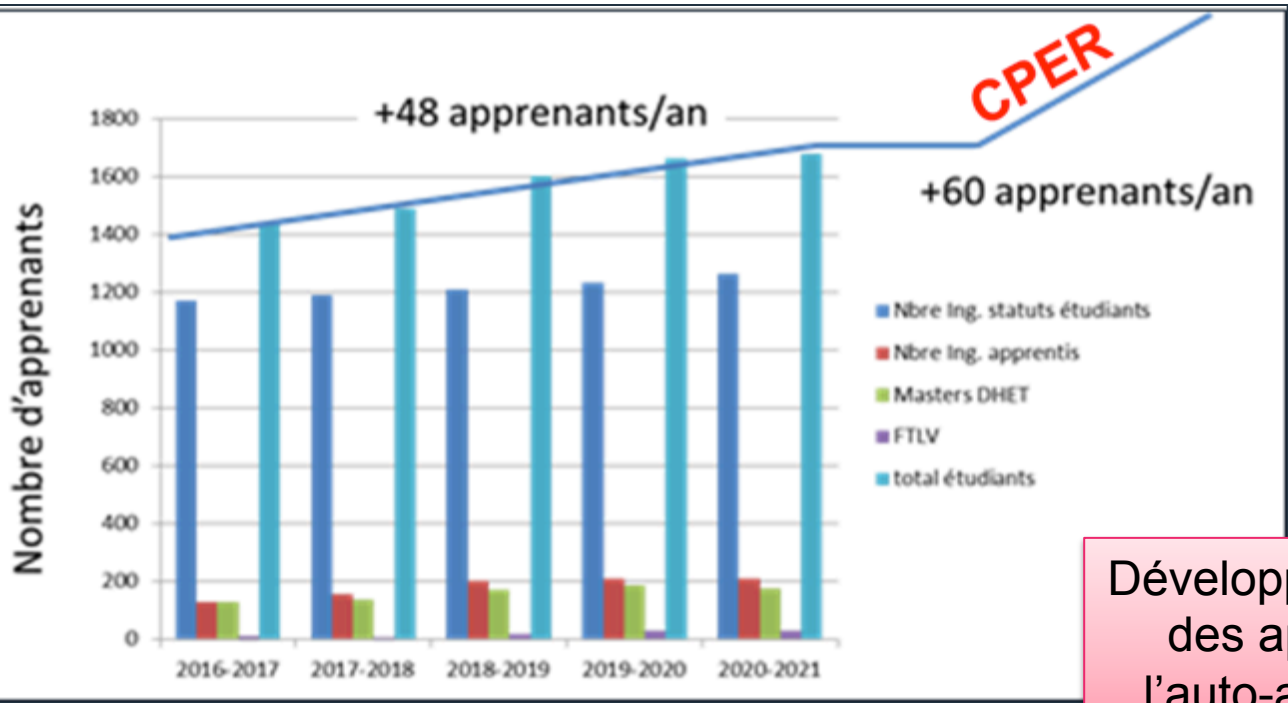
# Espaces informels



Comparaison des états actuel et futur des liaisons entre les Bâtiments A et C

De plus, nous prévoyons l'aménagement d'espaces informels pour un total de 750 m<sup>2</sup> et un coût évalué à 0,75 M€. Ces espaces permettront un lien direct avec le digital district (quartier Saint-Aubin) par un aménagement spécifique sécurisé permettant l'ouverture sur le quartier et l'accès de l'espace au milieu socio-professionnel.

# De 1700 à 2600 apprenants (+1/3) en 2030



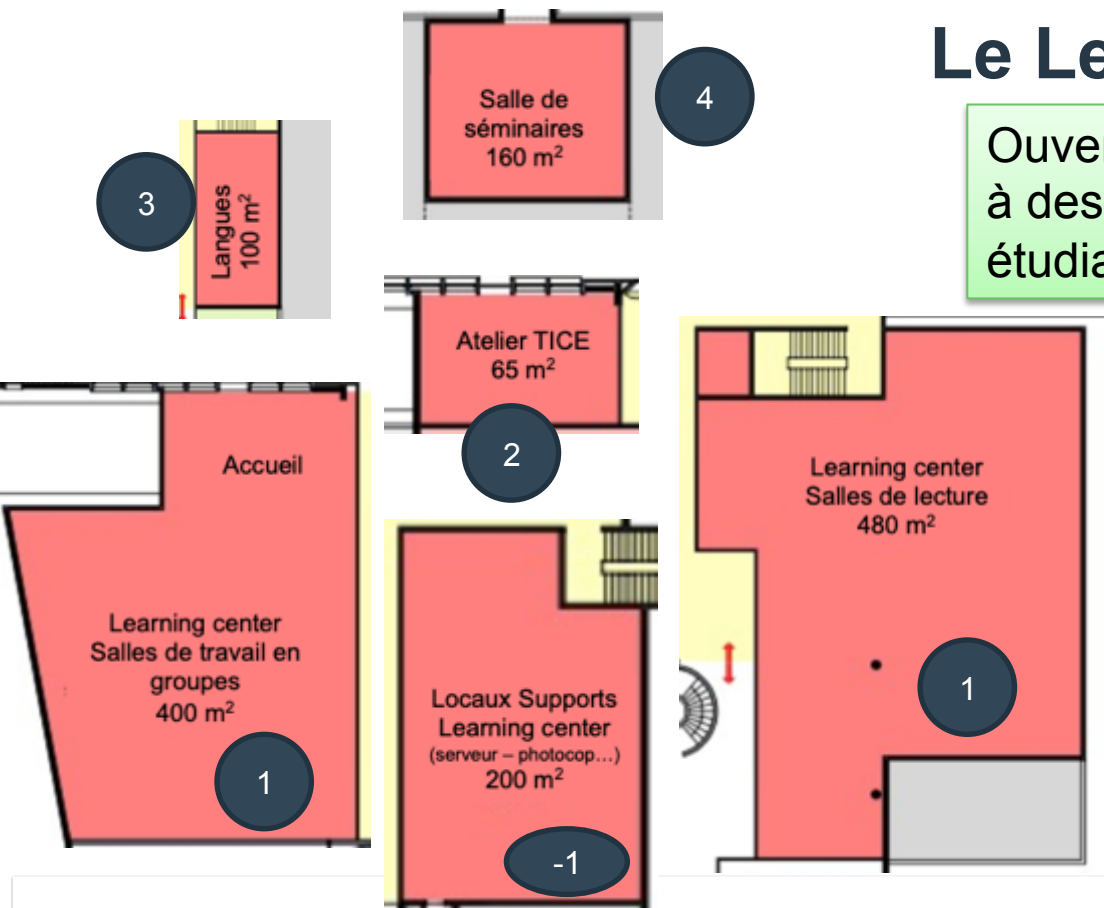
Enseignants		BIATSS	
PR	46	A+	12
MDC	64	A	15
ATER	13	B	36
PRAG/CE	9	C	16
<b>Total</b>	<b>132</b>	<b>Total</b>	<b>79</b>
<b>Contractuels</b>		<b>Vacataires</b>	
	<b>149</b>		<b>554</b>

Développer l'autonomie des apprenants et l'auto-apprentissage



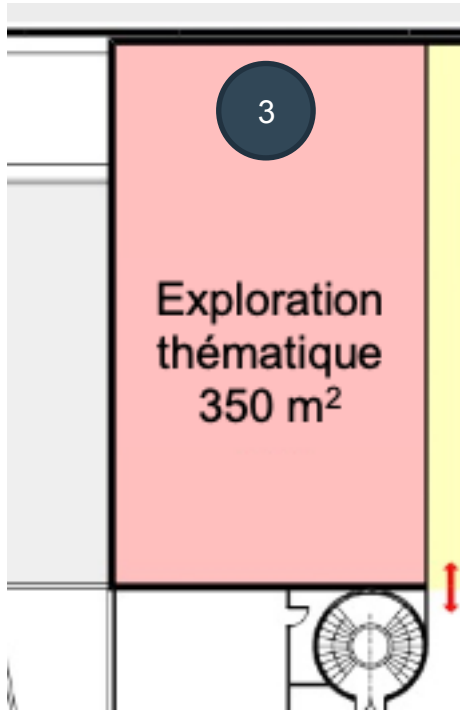
# Le Learning Center

Ouvert aux entreprises,  
à des publics extérieurs /  
étudiants et enseignants



- Innovation pédagogique
- TICE et ressources diverses
- Travail en petits groupes
- Mini-forums, séminaires, FTLV
- Vie culturelle et scientifique
- Détente et convivialité
- Accueil de scolaires

# Les salles d'exploration thématiques

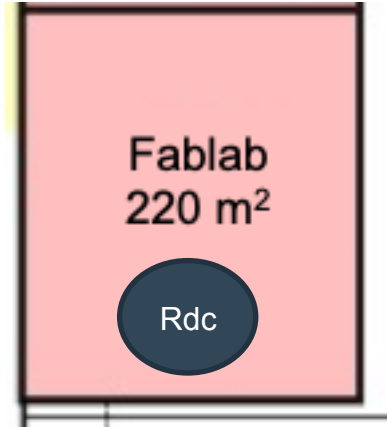


Créativité, challenges, hackatons, clubs étudiants  
Pédagogie par projet et compétences  
Élargi aux entreprises et autres étudiants  
Espaces renforcés par équipements scientifiques

Approches transdisciplinaires :

- Internet of Things (IoT)
- Intelligence Artificielle (IA)
- Système embarqués
- Smart-grids
- Enjeux climatiques
- Réalité virtuelle

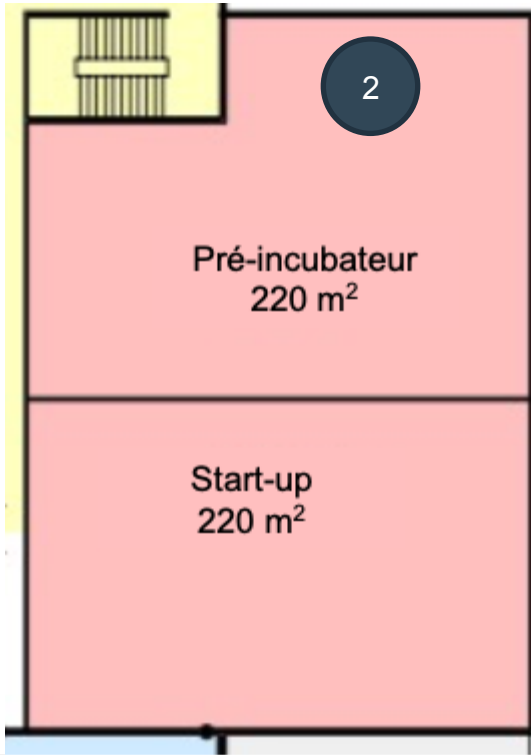
# Le FabLab (Maker-space)



Étudiants, entreprises et grand public  
Manipulation et programmation  
Travail d'équipe, sciences dures et douces  
Lien intergénérationnel

Technologies abordées de manière concrète  
Innovation, conception et réalisation simultanée  
Mode transdisciplinaire et collaboratif

# Pré-incubateur associé à un espace start-up

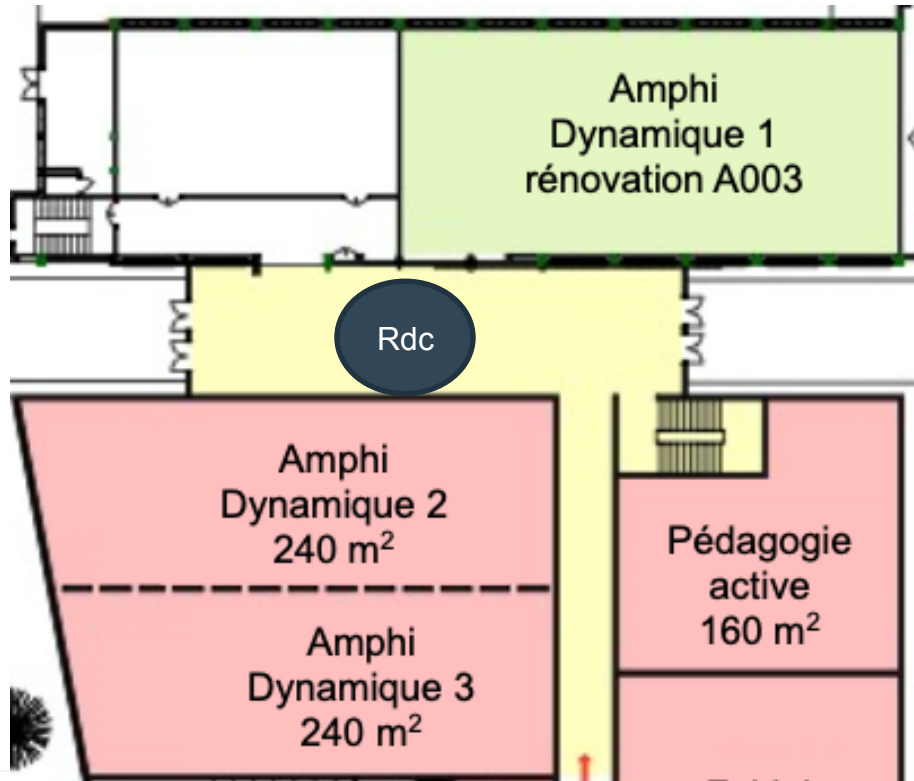


Projets entrepreneuriaux d'étudiants, de chercheurs et d'alumni. Ouvert aux industriels, établissements universitaires et au quartier. Écosystème de start-ups.

Incubateur s'appuyant sur des partenariats :

- Innovation, thinking design
- Accélérateurs : IOT Vally, NuBBO, B612, AT-HOME, La French Tech, La Mêlée, WeSprint...

# Rationalisation des surfaces



- Amphi 1 : 250 places
- Amphi 2 : 240 places
- Amphi 3 : 240 places

Salles modulables		
24	24	24
48		24
72		

# Synoptique

1<sup>ère</sup> tranche  
IoT, IA

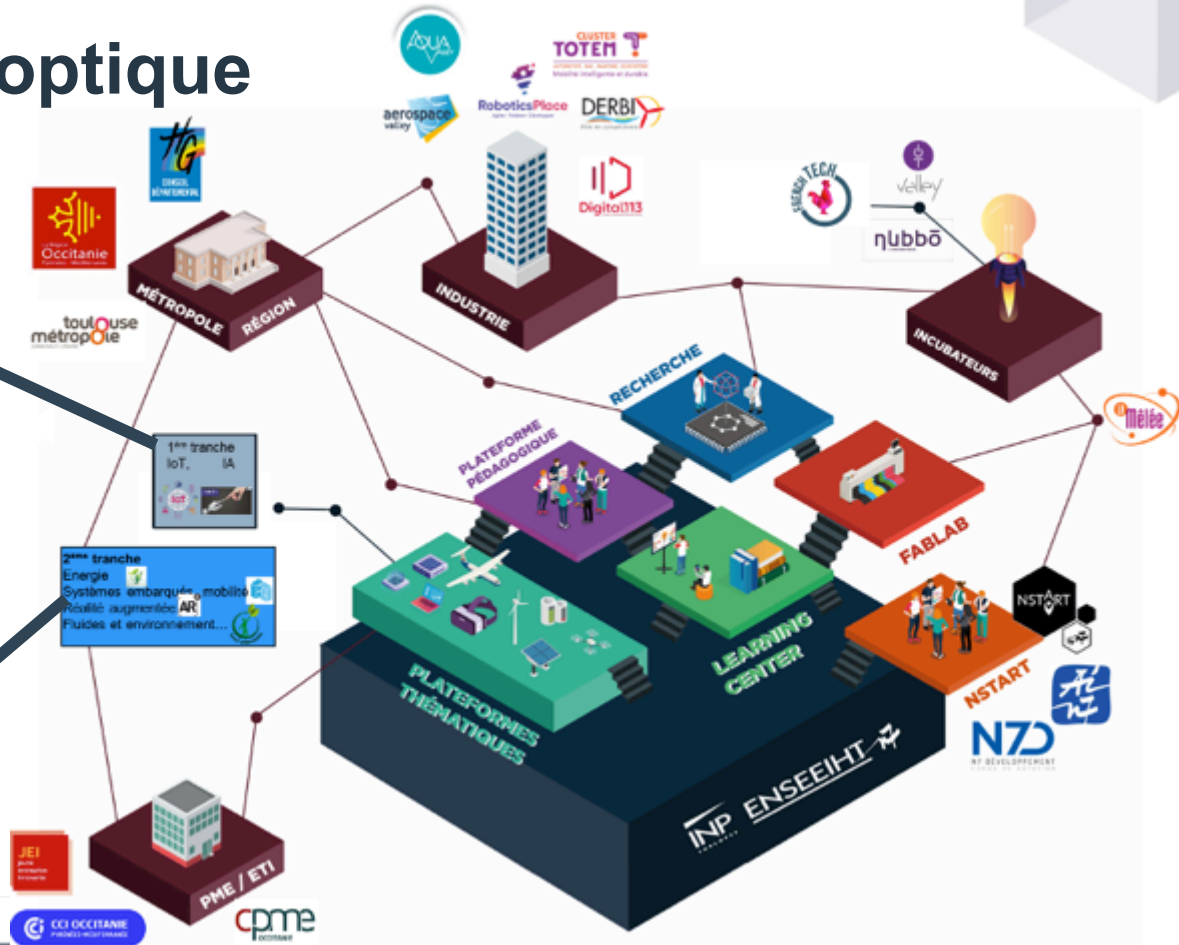


ANITI

2<sup>ème</sup> tranche  
Energie  
Systèmes embarqués, mobilité  
Réalité augmentée AR  
Fluides et environnement...



Environnement





# Intelligence collective et brainstorming

- ▶ Courts exposés entre nous : comptes rendus de lecture, exposés d'idées, etc. Préparer quelques planches
- ▶ Visites physiques ou virtuelles de locaux : INSA, UPS, UT2...
- ▶ Inviter des expert·e·s pour éclairer nos travaux : Sandrine MALOTAUX, Julitte HUEZ, Florence KOLHER...
- ▶ Écrire des courts rapports, penser et lancer des sondages, publier un site web, communiquer...
- ▶ Alimenter l'espace de travail Slack
- ▶ Autres idées ?