

Toulouse INP – ENSEEIHT
26 mars 2022



Groupe de travail CPER N7 2030
Réunion 09 du vendredi 18 mars 2022
Compte rendu

Liste des
présent·e·s :
11 personnes

Réunion du
18/03/2022

Liste non
fermée !

1	BAZILE	Rudy	rudy.bazile@toulouse-inp.fr	Explorations thématiques MF2E
2	BONY	Francis	francis.bony@toulouse-inp.fr	Directeur de La Prépa Toulouse
3	BOUHOURED	Clément	clement.bouhourd@etu.inp-n7.fr	Délégué MFEE
4	CASSAN	Christine	christine.salle@enseeiht.fr	Assistante Prévention et Sécurité
5	COULON	Martial	Martial.Coulon@enseeiht.fr	Relations Entreprises et Communication
6	DARTUS	Denis	denis.dartus@toulouse-inp.fr	TEDD N7
7	DELY	Amandine	amandine.dely@toulouse-inp.fr	Bibliothèque
8	DEVILDER	Alice	alice.devilder@etu.inp-n7.fr	Déléguée SN
9	EL OMARI	Walid	walid.elomari@etu.inp-n7.fr	Bureau des Élèves (BDE)
10	FAUCHEUX	Tanguy	tanguy.fauchoux@etu.inp-n7.fr	Délégué 3EA
11	HANSON	Ben	ben.hanson@ensiacet.fr	Soft Skills Center (SSC)
12	HENRIOT	Lauriane	lauriane.henriot@etu.inp-n7.fr	Bureau Développement Durable (BDD)
13	HULL	Alexandra	Alexandra.Hull@enseeiht.fr	Directrice Soft Skills Center (SSC)
14	MALOTAUX	Sandrine	sandrine.malotiaux@inp-toulouse.fr	Directrice des SCD UPS et Toulouse INP
15	MATTALIA	Jennifer	jennifer.mattalia@enseeiht.fr	Relations Entreprises et Communication
16	PANTEL	Marc	Marc.Pantel@enseeiht.fr	Département SN
17	PARMENTIER	Jean-François	Jean-francois.parmentier@enseeiht.fr	Initiatives Pédagogiques ENSEEIHT (IPN7)
18	PEUCH	Emmanuelle	emmanuelle.peuch@enseeiht.fr	Plateaux expérimentaux 3EA
19	PIGACHE	François	Francois.Pigache@enseeiht.fr	Département 3EA
20	PLOUÉ	Serge	Serge.Ploue@toulouse-inp.fr	DSIN
21	PONT	Sébastien	sebastien.pont@etu.toulouse-inp.fr	Ingénieur·e·s Engagé·e·s N7
22	ROUCHON	Jean-François	jean-francois.rouchon@toulouse-inp.fr	Directeur
23	RUIZ	Daniel	daniel.ruiz@toulouse-inp.fr	Directeur des études adjoint
24	RYAN	Stephen	stephen.ryan@enseeiht.fr	Soft Skills Center (SSC)
25	SEBILLEAU	Julien	julien.sebilleau@imft.fr	Plateaux expérimentaux MF2E
26	SERRES	Sylvie	sylvie.serres@inp-toulouse.fr	Service Patrimoine Immobilier (SPI)
27	SOLER	Sylvie	sylvie.soler@enseeiht.fr	Relations Entreprises et Communication
28	SOR	Brigitte	Brigitte.Sor@enseeiht.fr	Directrice de la DSIN
29	TANNOU	Pascal	Pascal.Tannou@enseeiht.fr	Secrétaire général
30	TAP	Hélène	helene.tap@toulouse-inp.fr	Directrice des études
31	THUAL	Olivier	olivier.thual@toulouse-inp.fr	Animateur du GT CPER N7 2030
32	VEDIE	Bertrand	Bertrand.Vedie@enseeiht.fr	Service Technique Immobilier (STI)

Compte rendu de la réunion 09

Faits marquants des discussions :

- Réunion n°10 le 31 mars (plateaux repas) : rencontre GT / programmiste
- La réunion n°11 aura lieu le 21 avril au lieu du ~~14 avril~~
- Chaque SGT doit choisir un créneau de 2h sur Slack pour le programmiste
- Principaux retours de l'AG du 8 mars : quelles tailles pour les amphis ?
- Abandon des fiches « calibrage » du ministère : retour aux fiches initiales
- Exemple à suivre pour les fiches : détails avancés du SGT Learning Centre
- Encore un plan « pour réfléchir » avec 3 amphis de 160 places au RdC

Sous-groupes de travail (SGT) au 26/3

SGT1 : Learning Center	
Stephen	RYAN
Sandrine	MALOTAUX
Amandine	DELY
Tanguy	FAUCHEUX
Ben	HANSON
Alexandra	HULL
Marc	PANTEL
SGT2 : Explorations thématiques	
Marc	PANTEL
Rudy	BAZILE
Francis	BONY
Tanguy	FAUCHEUX
François	PIGACHE
SGT3 : Fablab	
Julien	SEBILLEAU
Francis	BONY
Jean-François	ROUCHON

SGT4 : Pré-incubateur et start-ups	
François	PIGACHE
Alice	DEVILDER
Sylvie	SOLER
Enguerran	BEST
SGT5 : Amphis et pédagogie active	
Daniel	RUIZ
Jennifer	MATTALIA
Jean-François	ROUCHON
Julien	SEBILLEAU
Hélène	TAP
Olivier	THUAL
SGT6 : Tiers-lieux	
Martial	COULON
Jennifer	MATTALIA
Marc	PANTEL
Pascal	TANNOU
Hélène	TAP

SGT7 : Locaux techniques	
Bertrand	VEDIE
Serge	PLOUÉ
Christine	CASSAN
Alexandra	HULL
François	PIGACHE
SGT8 : Numérique	
Brigitte	SOR
Serge	PLOUÉ
Alice	DEVILDER
Daniel	RUIZ
Marc	PANTEL
SGT9 : Développement durable	
Lauriane	HENRIOT
Clément	BOUHOUD
Denis	DARTUS
Tanguy	FAUCHEUX
Sébastien	PONT
Jean-François	ROUCHON
Brigitte	SOR
Hélène	TAP

PLANCHES PRÉSENTÉES

Réunion précédente



- ▼ Canaux
- # aléatoire
- # biblio-experts
- # comptes-rendus
- # général
- # prochaines-reunions
- # projetons-nous-dans
- # sgt1-learning-center
- # sgt2-explorations-th...
- # sgt3-fablab
- # sgt4-préincubateur-s...
- # sgt5-amphis-pédago...
- # sgt6-tiers-lieux
- # sgt7-locaux-techniqu...
- # sgt8-numérique
- # sgt9-développement...
- # soft-skills-center
- + Ajouter des canaux

GT CPER N7 2030

Liste non
fermée !

1	BAZILE	Rudy	rudyl.bazile@toulouse-inp.fr	Explorations thématiques MF2E
2	BONY	Francis	francis.bony@toulouse-inp.fr	Directeur de La Prépa Toulouse
3	BOUHOURE	Clément	clement.bouhourd@etu.inp-n7.fr	Délégué MFEE
4	CASSAN	Christine	christine.salle@enseeiht.fr	Assistante Prévention et Sécurité
5	COULON	Martial	Martial.Coulon@enseeiht.fr	Relations Entreprises et Communication
6	DARTUS	Denis	denis.dartus@toulouse-inp.fr	TEDD N7
7	DELY	Amandine	amandine.dely@toulouse-inp.fr	Bibliothèque
8	DEVILDER	Alice	alice.devilder@etu.inp-n7.fr	Déléguée SN
9	EL OMARI	Walid	walid.elomari@etu.inp-n7.fr	Bureau des Élèves (BDE)
10	FAUCHEUX	Tanguy	tanguy.fauchoux@etu.inp-n7.fr	Délégué 3EA
11	HANSON	Ben	ben.hanson@ensiacet.fr	Soft Skills Center (SSC)
12	HENRIOT	Lauriane	lauriane.henriot@etu.inp-n7.fr	Bureau Développement Durable (BDD)
13	HULL	Alexandra	Alexandra.Hull@enseeiht.fr	Directrice Soft Skills Center (SSC)
14	MALOTAUX	Sandrine	sandrine.malotoux@inp-toulouse.fr	Directrice des SCD UPS et Toulouse INP
15	MATTALIA	Jennifer	jennifer.mattalia@enseeiht.fr	Relations Entreprises et Communication
16	PANTEL	Marc	Marc.Pantel@enseeiht.fr	Département SN
17	PARMENTIER	Jean-François	Jean-francois.parmentier@enseeiht.fr	Initiatives Pédagogiques ENSEEIHT (IPN7)
18	PEUCH	Emmanuelle	emmanuelle.peuch@enseeiht.fr	Plateaux expérimentaux 3EA
19	PIGACHE	François	Francois.Pigache@enseeiht.fr	Département 3EA
20	PLOUÉ	Serge	Serge.Ploue@toulouse-inp.fr	DSIN
21	PONT	Sébastien	sebastien.pont@etu.toulouse-inp.fr	Ingénieur-e-s Engagé-e-s N7
22	ROUCHON	Jean-François	jean-francois.rouchon@toulouse-inp.fr	Directeur
23	RUIZ	Daniel	daniel.ruiz@toulouse-inp.fr	Directeur des études adjoint
24	RYAN	Stephen	stephen.ryan@enseeiht.fr	Soft Skills Center (SSC)
25	SEBILLEAU	Julien	julien.sebilleau@imft.fr	Plateaux expérimentaux MF2E
26	SERRES	Sylvie	sylvie.serres@inp-toulouse.fr	Service Patrimoine Immobilier (SPI)
27	SOLER	Sylvie	sylvie.soler@enseeiht.fr	Relations Entreprises et Communication
28	SOR	Brigitte	Brigitte.Sor@enseeiht.fr	Directrice de la DSIN
29	TANNOU	Pascal	Pascal.Tannou@enseeiht.fr	Secrétaire général
30	TAP	Hélène	helene.tap@toulouse-inp.fr	Directrice des études
31	THUAL	Olivier	olivier.thual@toulouse-inp.fr	Animateur du GT CPER N7 2030
32	VEDIE	Bertrand	Bertrand.Vedie@enseeiht.fr	Service Technique Immobilier (STI)

Sous-groupes de travail

SGT1 : Learning Center	
Stephen	RYAN
Sandrine	MALOTAUX
Amandine	DELY
Tanguy	FAUCHEUX
Ben	HANSON
Alexandra	HULL
Marc	PANTEL
SGT2 : Explorations thématiques	
Marc	PANTEL
Rudy	BAZILE
Francis	BONY
Tanguy	FAUCHEUX
François	PIGACHE
SGT3 : Fablab	
Julien	SEBILLEAU
Francis	BONY
Jean-François	ROUCHON

SGT4 : Pré-incubateur et start-ups	
François	PIGACHE
Alice	DEVILDER
Sylvie	SOLER
SGT5 : Amphis et pédagogie active	
Daniel	RUIZ
Jennifer	MATTALIA
Jean-François	ROUCHON
Julien	SEBILLEAU
Hélène	TAP
Olivier	THUAL
SGT6 : Tiers-lieux	
Martial	COULON
Jennifer	MATTALIA
Marc	PANTEL
Pascal	TANNOU
Hélène	TAP

SGT7 : Locaux techniques	
Bertrand	VEDIE
Serge	PLOUÉ
Christine	CASSAN
Alexandra	HULL
François	PIGACHE
SGT8 : Numérique	
Brigitte	SOR
Serge	PLOUÉ
Alice	DEVILDER
Daniel	RUIZ
Marc	PANTEL
SGT9 : Développement durable	
Lauriane	HENRIOT
Clément	BOUHOURD
Denis	DARTUS
Tanguy	FAUCHEUX
Sébastien	PONT
Jean-François	ROUCHON
Brigitte	SOR
Hélène	TAP

Groupe de travail CPER N7 2030

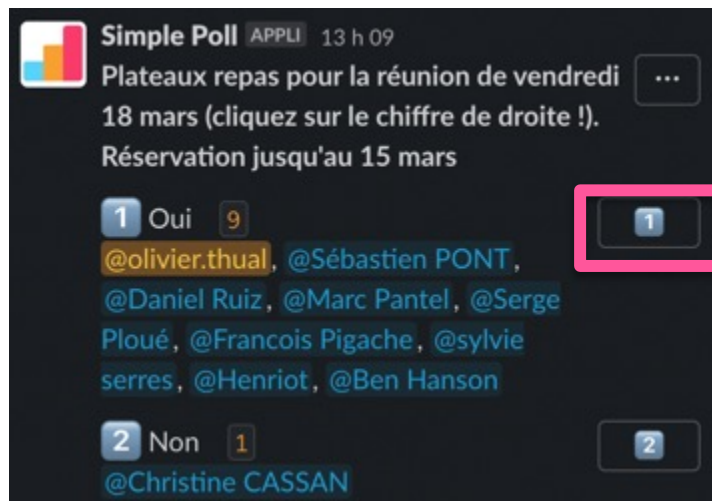
Réunions de 12h à 14h

- ▶ N°09 : Vendredi 18 mars
- ▶ N°10 : Jeudi 31 mars Programmiste
- ▶ N°11 : ~~Jeudi 14 avril ?~~ Jeudi 21 avril
- ▶ puis tous les 15 jours

Réunions avec le programmiste

- ▶ 31 mars 14h-17h30 : SGT1 et SGT4
- ▶ **Autres créneaux à déterminer**

<https://inp-toulouse-fr.zoom.us/my/thual>





Ordre du jour la réunion 09 du 18 mars

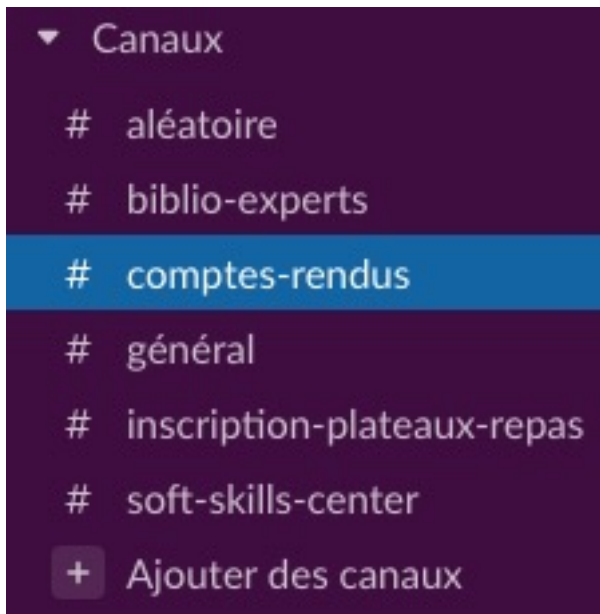
1. Vérification du compte rendu de la réunion précédente
2. Réunions avec le programmiste : EMBASE Toulouse
3. Questions posées lors de l'AG du 8 mars
4. Tour de tables des sous-groupes de travail
5. Points divers
6. Prochaines dates

Compte rendu de la réunion précédente



Compte
rendu
de
réunion
du

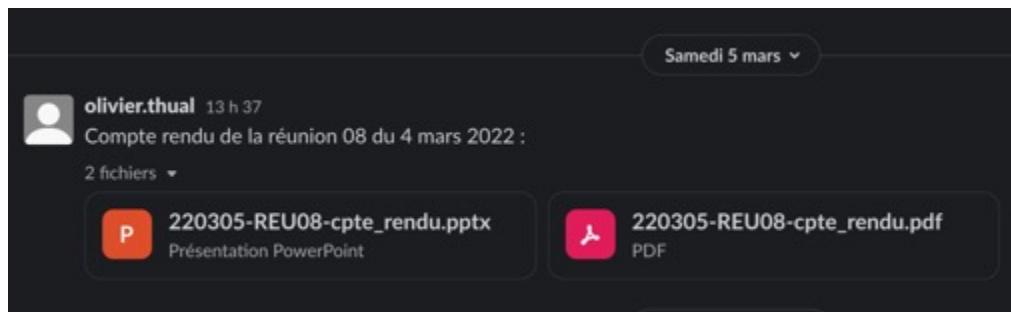
Groupe
de travail
CPER N7
2030




▼ Canaux

- # aléatoire
- # biblio-experts
- # comptes-rendus
- # général
- # inscription-plateaux-repas
- # soft-skills-center
- + Ajouter des canaux

Publié sur Slack :
cperinp-n72030.slack.com





Samedi 5 mars ▼

 **olivier.thual** 13 h 37

Compte rendu de la réunion 08 du 4 mars 2022 :

2 fichiers ▼

-  220305-REU08-cpte_rendu.pptx
Présentation PowerPoint
-  220305-REU08-cpte_rendu.pdf
PDF

11 personnes pour la réunion 08

Liste des
présent·e·s :
11 personnes

Réunion du
04/03/2022

1	BONY	Francis	francis.bony@toulouse-inp.fr	Directeur de La Prépa Toulouse
2	BOUHOURD	Clément	clement.bouhourd@etu.inp-n7.fr	Délégué MFEE
3	CASSAN	Christine	christine.salle@enseeiht.fr	Assistante Prévention et Sécurité
4	COULON	Martial	Martial.Coulon@enseeiht.fr	Relations Entreprises et Communication
5	DARTUS	Denis	denis.dartus@toulouse-inp.fr	TEDD N7
6	DELY	Amandine	amandine.dely@toulouse-inp.fr	Bibliothèque
7	DEVILDER	Alice	alice.devilder@etu.inp-n7.fr	Déléguée SN
8	EL OMARI	Walid	walid.elomari@etu.inp-n7.fr	Bureau des Élèves (BDE)
9	FAUCHEUX	Tanguy	tanguy.fauchoux@etu.inp-n7.fr	Délégué 3EA
10	HANSON	Ben	ben.hanson@ensiacet.fr	Soft Skills Center (SSC)
11	HENRIOT	Lauriane	lauriane.henriot@etu.inp-n7.fr	Bureau Développement Durable (BDD)
12	HULL	Alexandra	Alexandra.Hull@enseeiht.fr	Directrice Soft Skills Center (SSC)
13	MALOTAUX	Sandrine	sandrine.malotiaux@inp-toulouse.fr	Directrice des SCD UPS et Toulouse INP
14	MATTALIA	Jennifer	jennifer.mattalia@enseeiht.fr	Relations Entreprises et Communication
15	PANTEL	Marc	Marc.Pantel@enseeiht.fr	Département SN
16	PARMENTIER	Jean-François	Jean-francois.parmentier@enseeiht.fr	Initiatives Pédagogiques ENSEEIHT (IPN7)
17	PEUCH	Emmanuelle	emmanuelle.peuch@enseeiht.fr	Plateaux expérimentaux 3EA
18	PIGACHE	François	Francois.Pigache@enseeiht.fr	Département 3EA
19	PLOUÉ	Serge	Serge.Ploue@toulouse-inp.fr	DSIN
20	PONT	Sébastien	sebastien.pont@etu.toulouse-inp.fr	Ingénieur·e·s Engagé·e·s N7
21	ROUCHON	Jean-François	jean-francois.rouchon@toulouse-inp.fr	Directeur
22	RUIZ	Daniel	daniel.ruiz@toulouse-inp.fr	Directeur des études adjoint
23	RYAN	Stephen	stephen.ryan@enseeiht.fr	Soft Skills Center (SSC)
24	SEBILLEAU	Julien	julien.sebilleau@imft.fr	Plateaux expérimentaux MF2E
25	SERRES	Sylvie	sylvie.serres@inp-toulouse.fr	Service Patrimoine Immobilier (SPI)
26	SOLER	Sylvie	sylvie.soler@enseeiht.fr	Relations Entreprises et Communication
27	SOR	Brigitte	Brigitte.Sor@enseeiht.fr	Directrice de la DSIN
28	TANNOU	Pascal	Pascal.Tannou@enseeiht.fr	Secrétaire général
29	TAP	Hélène	helene.tap@toulouse-inp.fr	Directrice des études
30	THUAL	Olivier	olivier.thual@toulouse-inp.fr	Animateur du GT CPER N7 2030
31	VEDIE	Bertrand	Bertrand.Vedie@enseeiht.fr	Service Technique Immobilier (STI)

Compte
rendu
de
réunion
du

Groupe
de travail
CPER N7
2030

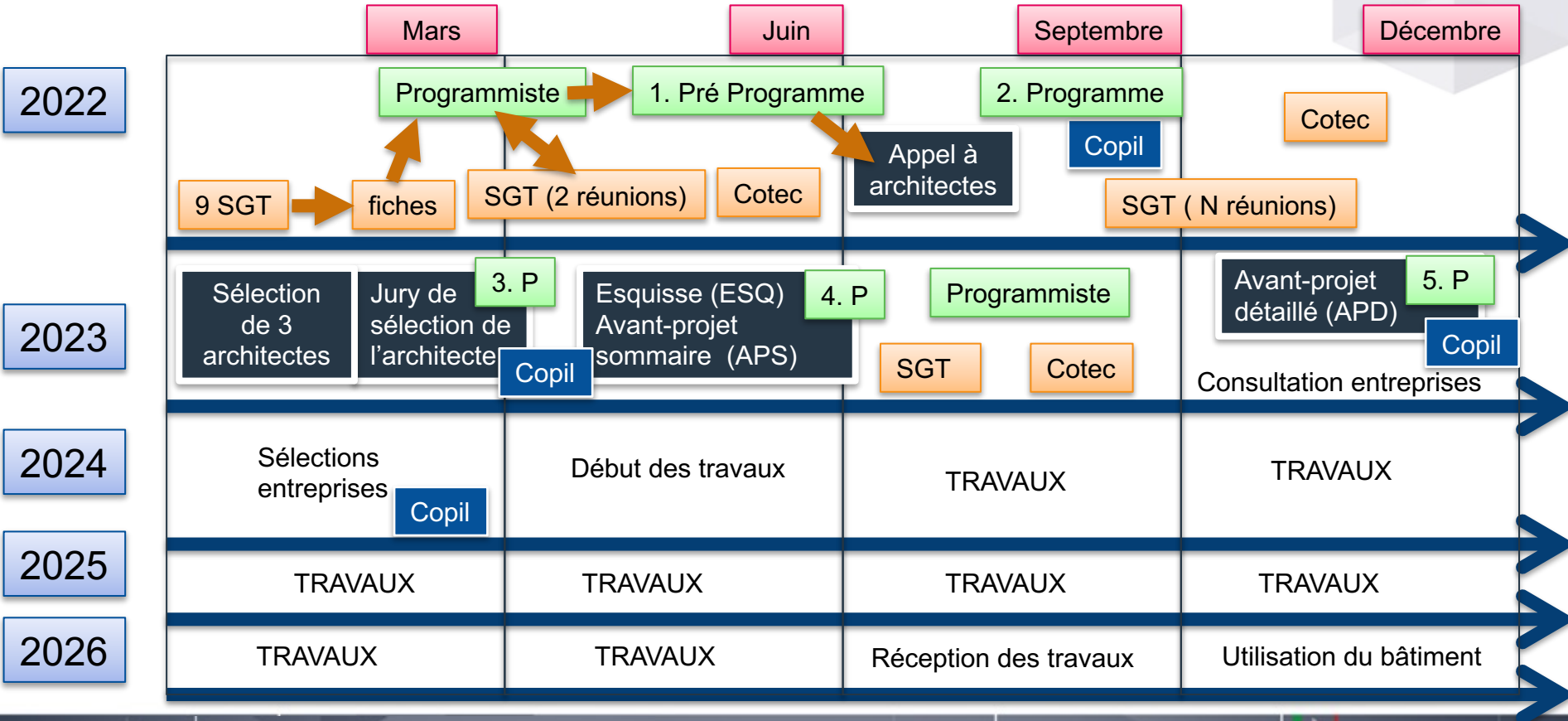


Faits marquants de la réunion 08

Faits marquants des discussions :

- Le choix d'un programmeur parmi 9 réponses est en cours
- Rencontre entre le GT et le programmeur le 31 mars entre 12h et 14h
- Réunion entre trois SGT et le programmeur le 31 mars après-midi
- Denis DARTUS, chargé de mission TEDDN7, rejoint le SGT9 (DD)
- AG de mardi 8 mars : 5 mn de présentation par chaque SGT, avec questions
- Présentation des planches préparées par le SGT4 (Incubateurs et startups)
- Nouvelle proposition de réorganisation des étages : insister lors de l'AG du 8 mars sur le fait qu'aucun plan n'est arrêté, ce sont des hypothèses de travail
- Écho d'inquiétudes exprimées vis-à-vis du projet CPER : importance de l'AG
- Deuxième AG à prévoir pour le mois de juin

Planning au 17 mars



Présentation du programmiste



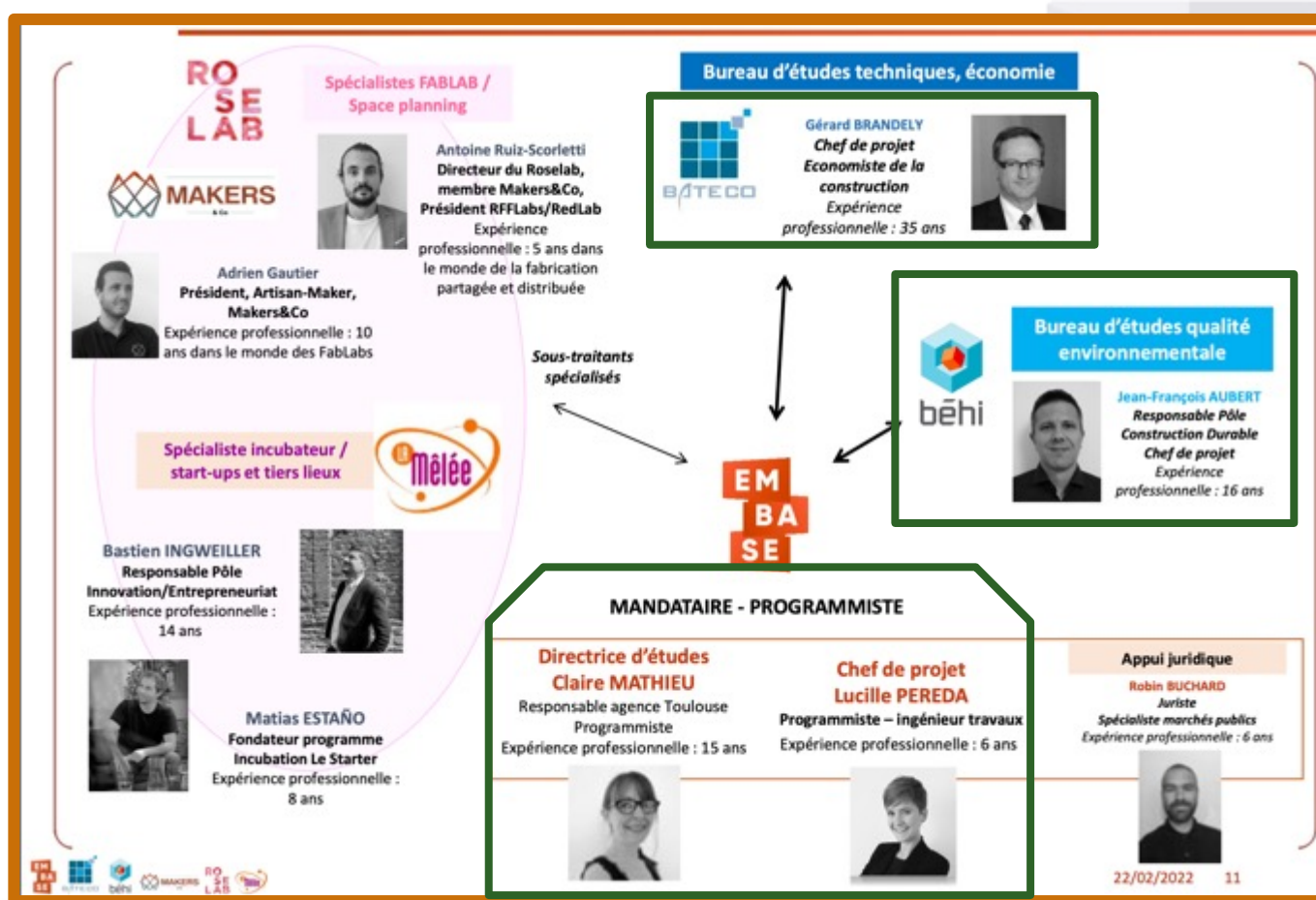
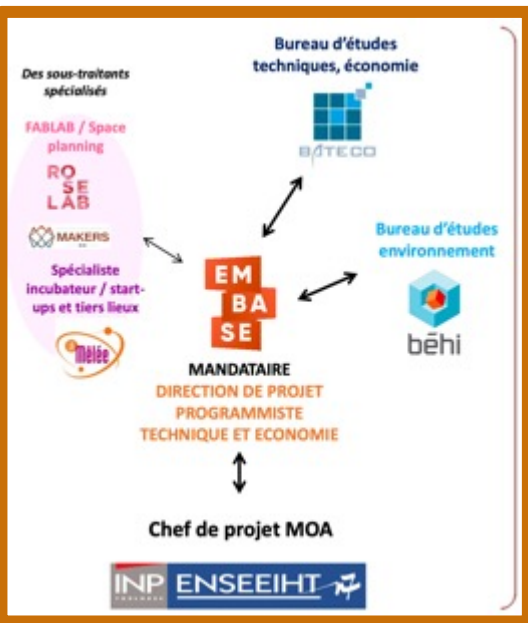
Lucille PEREDA



Claire MATHIEU

<https://embase.fr/>

Organigramme de l'équipe « programmiste »



TRANCHE FERME :

PHASE 1 – Etablissement du préprogramme

- Analyser l'état des lieux du site actuel : au niveau structurel, technique (bâtiments-électricité-fluide etc...) foncier, urbanistique, environnemental;
- Analyser les besoins émis par le MOA, les groupes utilisateurs et acteurs du projet
- Permettre à l'INP de clarifier, préciser et définir leur commande
- Mesurer et définir les potentialités de mutualisation entre les différentes entités du projet
- Mettre en cohérence les objectifs initiaux du projet et les ouvrages à réaliser pour répondre à ces objectifs,
- Établir plusieurs scénarios d'aménagement chiffrés, aussi bien spatiaux que temporels,
- Évaluer les coûts d'investissement et d'exploitation dans une logique d'aide à la décision, et de coût global



PHASE 2 – Programme Technique Architectural

- Affiner le scénario retenu sur l'ensemble des aspects du projet (fonctionnels, techniques, économiques, calendaires) et rédiger le document support aux concepteurs pour le concours sur Esquisse

PHASE 3 – AMO pour le choix du concepteur (concours sur Esquisse)

- Accompagner le MOA sur la procédure de choix du concepteur, en phases candidatures et offres

TRANCHE OPTIONNELLE 1

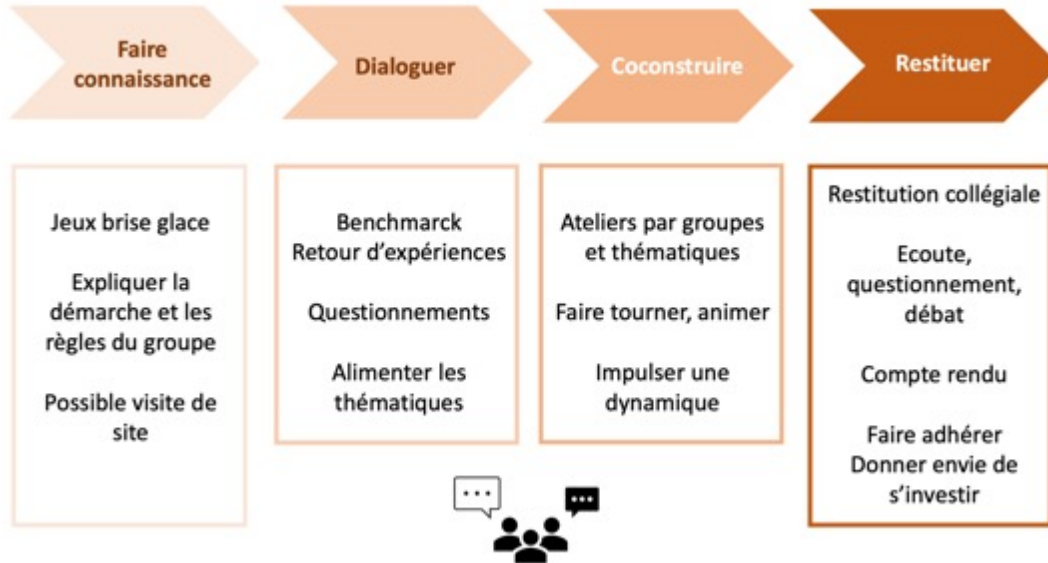
PHASE 4 – AMO en phases Esquisse et APS : analyse programme-projet sur les aspects fonctionnels, techniques, environnementaux et financiers

TRANCHE OPTIONNELLE 2

PHASE 5 - AMO en phase APD : analyse programme-projet sur les aspects fonctionnels, techniques, environnementaux et financiers

Premières réunions SGT - EMBASE

- ▶ Jeudi 31 mars de 14h à 16h : SGT1
- ▶ Jeudi 31 mars de 16h à 17h : SGT4



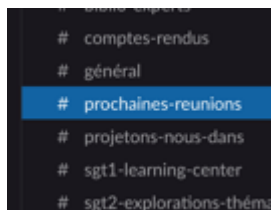
SGT1 : Learning Center	
Stephen	RYAN
Sandrine	MALOTAUX
Amandine	DELY
Tanguy	FAUCHEUX
Ben	HANSON
Alexandra	HULL
Marc	PANTEL

SGT4 : Pré-incubateur et start-ups	
François	PIGACHE
Alice	DEVILDER
Sylvie	SOLER

Réunions de 1h45 des SGT avec le programmiste

Sur Slack :
cperin-p72030.slack.com

Inscription de
l'animateur ou de
l'animatrice au
nom de son SGT



Réunions des SGT avec le programmiste

- 1 Lundi 4 avril de 15h00 à 16h45
- 2 Vendredi 8 avril de 8h30 à 10h15
- 3 Vendredi 8 avril de 10h15 à 12h00
- 4 Mardi 26 avril de 8h30 à 10h15
- 5 Mardi 26 avril de 10h15 à 12h00
- 6 Mardi 26 avril de 14h00 à 15h45
- 7 Mardi 26 avril de 15h45 à 17h30

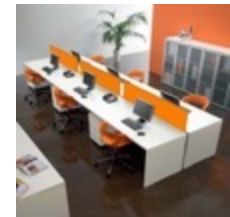
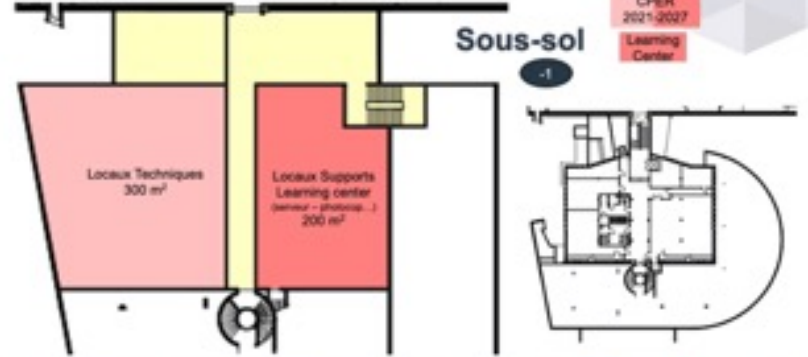
Réunions des SGT avec le programmiste

- 1 Mercredi 27 avril de 8h30 à 10h15
- 2 Mercredi 27 avril de 10h15 à 12h
- 3 Mercredi 27 avril de 14h00 à 15h45
- 4 Mercredi 27 avril de 15h45 à 17h
- 5 Jeudi 28 avril de 14h00 à 15h45
- 6 Jeudi 28 avril de 15h45 à 17h

Assemblée Générale du 8 mars

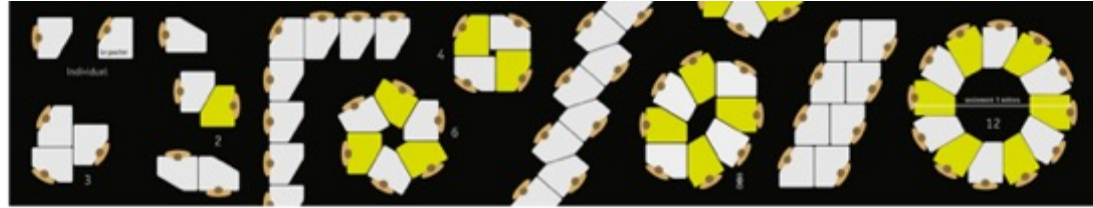


Création
CPER
2021-2027
Learning
Center



Questions posées lors de l'AG du 8 mars

- ▶ Combien d'étudiants prévus dans les amphis ? 120 ? 160 ? Plus ?



- ▶ Quelles dispositions pendant les travaux ?
 - ▶ Réponse : espaces loués à l'extérieur.
- ▶ Mesures de sécurité pour les salles thématiques ?
 - ▶ Réponse : les règles strictes seront respectées.



Encore
un plan !



Format DWG

Outil de calibrage du ministère

Outil de calibrage

Référentiel Immobilier de l'Enseignement Supérieur et de la Recherche

Non d'opération
N° de Phase 1

Établissement ou organisme
Toulouse INP

Sylvie SERRES

Date de création
31-Avr-22

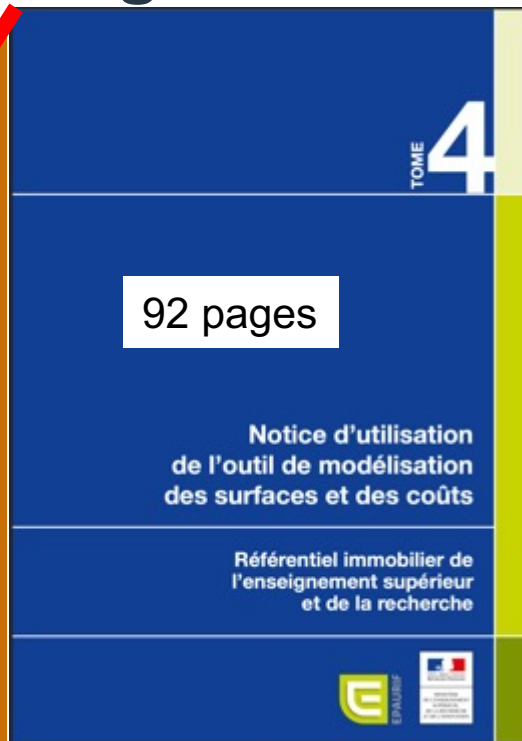
Date de dernière modification
Février 2023

Choix d'opération
Données d'entrée
Calcul des coûts

Version de l'outil : 26/02/19

VOXOM
YRIS

EPALUSIF



Échanges avec le SGT1

Récapitulatif des surfaces par secteur

Surf

Enseignement théorique	0 m ²
Enseignement pratique	0 m ²
Documentation	1 231 m ²
Bureaux et locaux administratifs	44 m ²
Équipements spécifiques de recherche et plateformes	0 m ²
Rencontres échanges détente	8 m ²
Sport	0 m ²
Collation et restauration	0 m ²
Commodités	0 m ²
Médico-social	0 m ²
Volume brut	0 m ²
Total SU	1 283 m²
Accueil	61 m ²
Soutien technique	12 m ²
Circulation	407 m ²
Surface supplémentaire Travail en autonomie	21 m ²
Exploitation du bâtiment	0 m ²
Fabrication montage	21 m ²
Total SDO	1 804 m²

OK pour 1 231 m² mais sans les magasins 56 m² (sous-sol)

Trop juste pour 5 personnes (à terme) : 60 m² nécessaire

Pour le public ? (le personnel ne se détend pas !)

Banque d'accueil, automates de prêt, autres ?

Photocopieur ?

Qu'est-ce ?

Mode d'emploi des fiches à remplir

Menu déroulant
AUTOMATIQUE

Compléter en saisie manuelle des
cases blanches affichées en rouge

OPÉRATION N7 2030

Zone AMPHI-PEDAGOGIE ACTIVE

AMPHI 1

FICHE N°
A-PA 01

CONTRAINTES D'USAGE

Utilisation principale	AMPHI THEATRE	Périodes d'ouverture	xxx
Surface	xxx m ² MINI : xxx m ² MAXI : xxx m ²	Horaires d'ouverture	xxx
Effectifs MAXI	ETUDIANTS : xx ENSEIGNANTS : xx PERSONNELS : xx EXTÉRIEURS : xx		

Si salles d'enseignements, compléter les horaires ci-dessous :

Activités	Secteurs fonctionnels	Espaces fonctionnels	Durée d'utilisation des salles de cours et TP hebdo		Taux occupation hebdo	
Enseigner_et_etudier	Enseignement_theorique	Amphithéâtre	Durée d'utilisation	0	h/semaine	xx % / semaine
Enseigner_et_etudier	Enseignement_theorique	Salle d'enseignement innovant	Durée d'utilisation	0	h/semaine	xx % / semaine
Enseigner_et_etudier	Travail_en_autonomie	Co-working étudiants	Durée d'utilisation	0	h/semaine	xx % / semaine
			Durée d'utilisation	0	h/semaine	xx % / semaine
			Durée d'utilisation	0	h/semaine	xx % / semaine
			Durée d'utilisation	0	h/semaine	xx % / semaine
			Durée d'utilisation	0	h/semaine	xx % / semaine
			Durée d'utilisation	0	h/semaine	xx % / semaine
			Durée d'utilisation	0	h/semaine	xx % / semaine
			Durée d'utilisation	0	h/semaine	xx % / semaine
			Durée d'utilisation	0	h/semaine	xx % / semaine
			Durée d'utilisation	0	h/semaine	xx % / semaine
			Durée d'utilisation	0	h/semaine	xx % / semaine
			Total durée d'utilisation	0		0 % / semaine

CONTRAINTES ET PERFORMANCES ARCHITECTURALES

CONSTRUCTION			
Hauteur libre :	xxxx m	Gabarit d'accès :	xxx m
Surcharge d'exploitation :	xxx kg/m ²	Niveau imposé :	xxxx
Autre :	Acoustique (ref. int) ...		

REVÈTEMENTS	VENTILATION / TRAITEMENT DE L'AIR
Sol : Diversifié à Faible Soude (bâton, auto T)	Ventilation : Réglementaire / Spécifique

Exemple de fiches : Learning Centre

Total : 1274 m²

12 m ²	Zone LEARNING CENTER
	Zone Accueil

100 m ²	Zone LEARNING CENTER
	Linguathèque

18 m ²	Zone LEARNING CENTER
	Photocopie Impression

10 m ²	Zone LEARNING CENTER
	Zone Espace Interne

68 m ²	Zone LEARNING CENTER
	Zone collections ouvertes au public

50 m ²	Zone LEARNING CENTER
	Zone Espace Interne

960 m ²	Zone LEARNING CENTER
	Zone Espace de travail

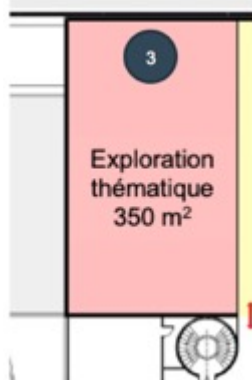
56 m ²	Zone LEARNING CENTER
	Zone Espace Interne Magasins

Retours de SGT

1. LC



2. ET



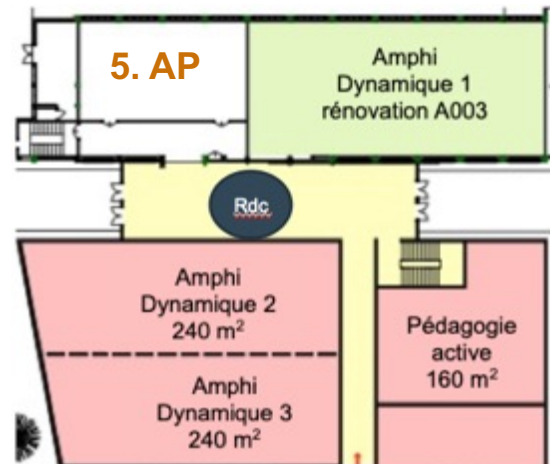
4. SU



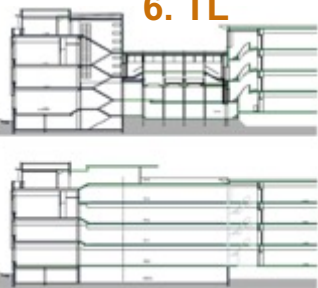
3. FL



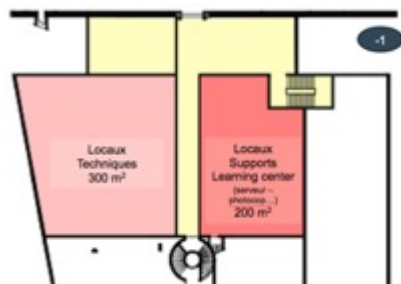
5. AP



6. TL



7. LT



8. NU



9. DD



Sous-groupes de travail

SGT1 : Learning Center	
Stephen	RYAN
Sandrine	MALOTAUX
Amandine	DELY
Tanguy	FAUCHEUX
Ben	HANSON
Alexandra	HULL
Marc	PANTEL
SGT2 : Explorations thématiques	
Marc	PANTEL
Rudy	BAZILE
Francis	BONY
Tanguy	FAUCHEUX
François	PIGACHE
SGT3 : Fablab	
Julien	SEBILLEAU
Francis	BONY
Jean-François	ROUCHON

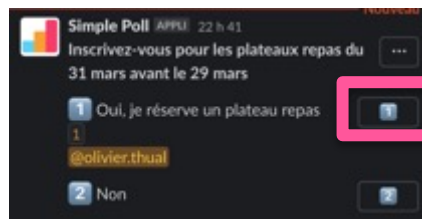
SGT4 : Pré-incubateur et start-ups	
François	PIGACHE
Alice	DEVILDER
Sylvie	SOLER
SGT5 : Amphis et pédagogie active	
Daniel	RUIZ
Jennifer	MATTALIA
Jean-François	ROUCHON
Julien	SEBILLEAU
Hélène	TAP
Olivier	THUAL
SGT6 : Tiers-lieux	
Martial	COULON
Jennifer	MATTALIA
Marc	PANTEL
Pascal	TANNOU
Hélène	TAP

SGT7 : Locaux techniques	
Bertrand	VEDIE
Serge	PLOUÉ
Christine	CASSAN
Alexandra	HULL
François	PIGACHE
SGT8 : Numérique	
Brigitte	SOR
Serge	PLOUÉ
Alice	DEVILDER
Daniel	RUIZ
Marc	PANTEL
SGT9 : Développement durable	
Lauriane	HENRIOT
Clément	BOUHOUD
Denis	DARTUS
Tanguy	FAUCHEUX
Sébastien	PONT
Jean-François	ROUCHON
Brigitte	SOR
Hélène	TAP

À nos agendas

Réunions de 12h à 14h

- ▶ N°09 : Vendredi 18 mars
- ▶ N°10 : Jeudi 31 mars
- ▶ N°11 : ~~Jeudi 14 avril~~ ? 21 avril
- ▶ puis tous les 15 jours



+ Lucile PEREDA
+ Claire MATHIEU

Salle du Conseil ou Zoom :
<https://inp-toulouse-fr.zoom.us/my/thual>

Vie des SGT

Échanges avec Slack :
cperinp-n72030.slack.com

Situations principales	Statut	Date d'expiration	Statut de l'opération	Date d'expiration
Surface	OK	2023-03-31	Complète	2023-03-31
Statut	OK	2023-03-31	Complète	2023-03-31
Statut	OK	2023-03-31	Complète	2023-03-31
Statut	OK	2023-03-31	Complète	2023-03-31
Statut	OK	2023-03-31	Complète	2023-03-31
Statut	OK	2023-03-31	Complète	2023-03-31
Statut	OK	2023-03-31	Complète	2023-03-31
Statut	OK	2023-03-31	Complète	2023-03-31
Statut	OK	2023-03-31	Complète	2023-03-31
Statut	OK	2023-03-31	Complète	2023-03-31

Réunions avec le programmiste

- ▶ 31 mars 14h-17h30 : SGT1 et SGT4
- ▶ **Autres créneaux à déterminer (Poll)**