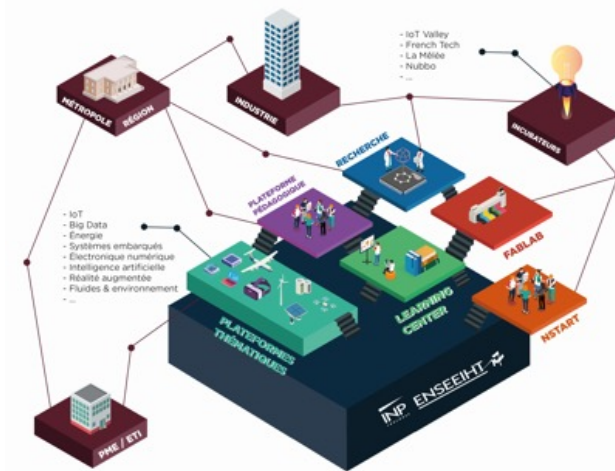


## Groupe de travail CPER N7 2030 Réunion n°16 du mardi 5 juillet



Liste non fermée !

1	ALONSO-VIRISELL	Sam	sam.alonso@etu.toulouse-inp.fr	Conseil d'Administration INP
2	BAZILE	Rudy	rudy.bazile@toulouse-inp.fr	Explorations thématiques MF2E
3	BEST	Enguerran	enguerran.best@etu.toulouse-inp.fr	N7 entrepreneurship
4	BONY	Francis	francis.bony@toulouse-inp.fr	Directeur de La Prépa Toulouse
5	BOUHOURD	Clément	clement.bouhourd@etu.inp-n7.fr	Délégué MFEE
6	CASSAN	Christine	christine.salle@enseeiht.fr	Assistante Prévention et Sécurité
7	COULON	Martial	Martial.Coulon@enseeiht.fr	Relations Entreprises et Communication
8	DARTUS	Denis	denis.dartus@toulouse-inp.fr	TEDD N7
9	DELY	Amandine	amandine.dely@toulouse-inp.fr	Bibliothèque
10	DEVILDER	Alice	alice.devilder@etu.inp-n7.fr	Députée SN
11	EL OMARI	Walid	walid.elomari@etu.inp-n7.fr	Bureau des Élèves (BDE)
12	FAUCHEUX	Tanguy	tanguy.fauchoux@etu.inp-n7.fr	Délégué 3EA
13	HANSON	Ben	ben.hanson@ensiacet.fr	Soft Skills Center (SSC)
14	HENRIOT	Lauriane	lauriane.henriot@etu.inp-n7.fr	Bureau Développement Durable (BDD)
15	HULL	Alexandra	Alexandra.Hull@enseeiht.fr	Directrice Soft Skills Center (SSC)
16	JAMOIS	Arthur	arthur.jamoislegouguec@etu.toulouse-inp.fr	Délégué 3EA 1A
17	MALOTAUX	Sandrine	sandrine.malotiaux@inp-toulouse.fr	Directrice des SCD UPS et Toulouse INP
18	MATTALIA	Jennifer	jennifer.mattalia@enseeiht.fr	Relations Entreprises et Communication
19	PANTEL	Marc	Marc.Pantel@enseeiht.fr	Département SN
20	PARMENTIER	Jean-François	Jean-francois.parmentier@enseeiht.fr	Initiatives Pédagogiques ENSEEIHT (IPN7)
21	PEUCH	Emmanuelle	emmanuelle.peuch@enseeiht.fr	Plateaux expérimentaux 3EA
22	PIGACHE	François	Francois.Pigache@enseeiht.fr	Département 3EA
23	PLOUÉ	Serge	Serge.Ploue@toulouse-inp.fr	DSIN
24	PONT	Sébastien	sebastien.pont@etu.toulouse-inp.fr	Ingénieur·e·s Engagé·e·s N7
25	ROUCHON	Jean-François	jean-francois.rouchon@toulouse-inp.fr	Directeur
26	RUIZ	Daniel	daniel.ruiz@toulouse-inp.fr	Directeur des études adjoint
27	RYAN	Stephen	stephen.ryan@enseeiht.fr	Soft Skills Center (SSC)
28	SEBILLEAU	Julien	julien.sebilleau@imft.fr	Plateaux expérimentaux MF2E
29	SERRES	Sylvie	sylvie.serres@inp-toulouse.fr	Service Patrimoine Immobilier (SPI)
30	SOLER	Sylvie	sylvie.soler@enseeiht.fr	Relations Entreprises et Communication
31	SOR	Brigitte	Brigitte.Sor@enseeiht.fr	Directrice de la DSIN
32	TANNOU	Pascal	Pascal.Tannou@enseeiht.fr	Secrétaire général
33	TAP	Hélène	helene.tap@toulouse-inp.fr	Directrice des études
34	THUAL	Olivier	olivier.thual@toulouse-inp.fr	Animateur du GT CPER N7 2030
35	VEDIE	Bertrand	Bertrand.Vedie@enseeiht.fr	Service Technique Immobilier (STI)
	CAZENEUVE	Richard	richard.cazeneuve@wanadoo.fr	N7 Développement
	LAMBERT	Catherine	catherine.lambert@cerfacs.fr	N7 Développement
	PERRET	Jean-Francois	jfperret@teknology.com	N7 Développement
	PEREDA	Lucille	lucille.pereda@embase.fr	EMBASE
	MATHIEU	Claire	claire.mathieu@embase.fr	EMBASE
	HUEZ	Julitte	julitte.huez@ensiacet.fr	ENSIACET
	BASTIANI	Bruno	bruno.bastiani@toulouse-inp.fr	Ingénieur pédagogique INP

# GT CPER N7 2030

16 personnes

Fonds de dotation :



EN65  
Président N7DEV  
Directeur Associé teknoogy group  
Ancien Président AIN7 75/80 et 07/10  
Jean-Francois Perret



EN86  
Secrétaire N7DEV  
Présidente CERFACS  
Ancienne Présidente AIN7 16/19  
Catherine Lambert



ET72  
Trésorier N7DEV  
Retraité EDF et RTE Administrateur et  
Ancien vice-président AIN7  
Richard Cazeneuve



Programmiste:

EMBASE



Lucille PEREDA



Claire MATHIEU

Expert·e·s :



Florence Kohler · 2e  
chargée de mission. Mission Expertise Conseil  
auprès des établissements  
Ministère de l'éducation nationale, de  
l'enseignement supérieur et de la recherche

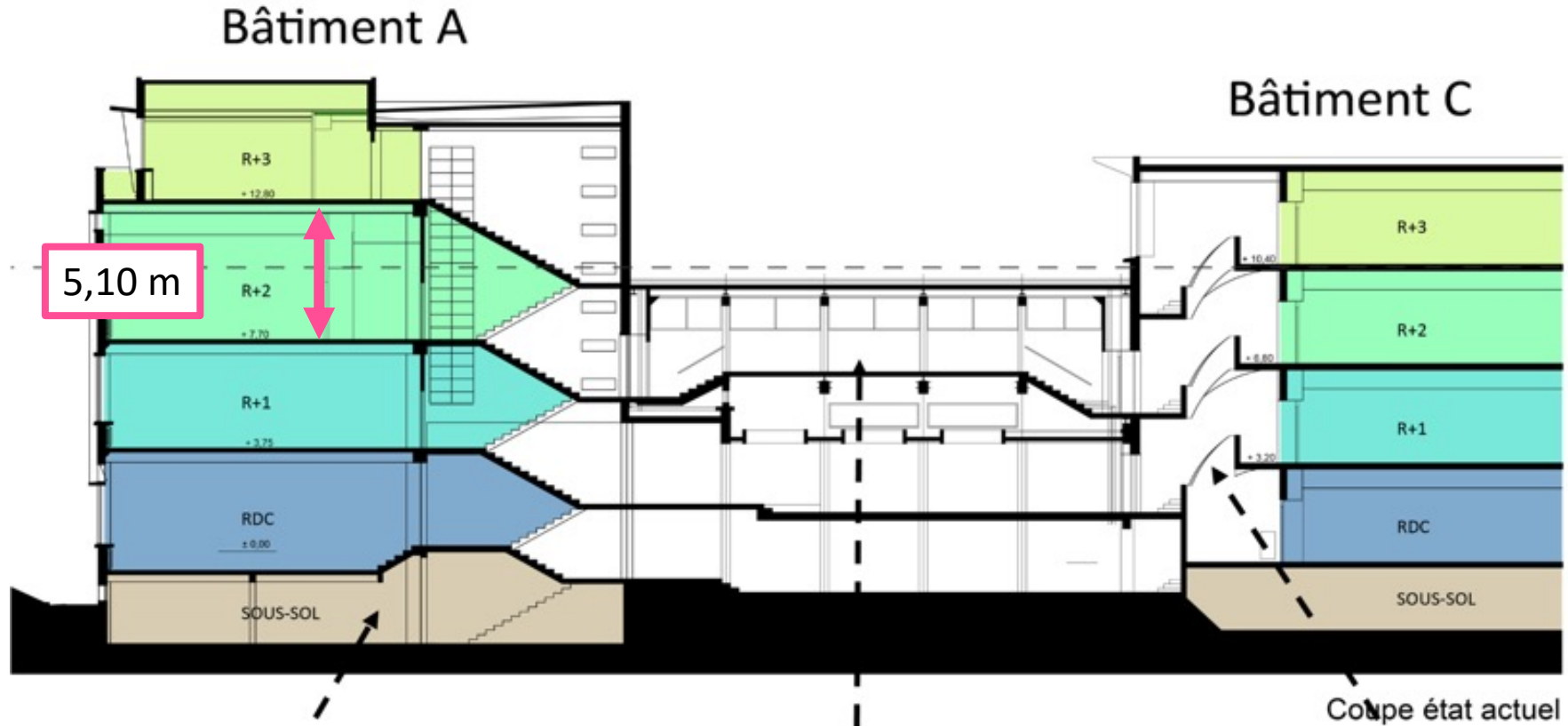


Julitte Huez  
Ecole Nationale Supérieure des Ingénieurs en  
Arts Chimiques et Technologiques  
France

# Points marquants de la réunion n°16

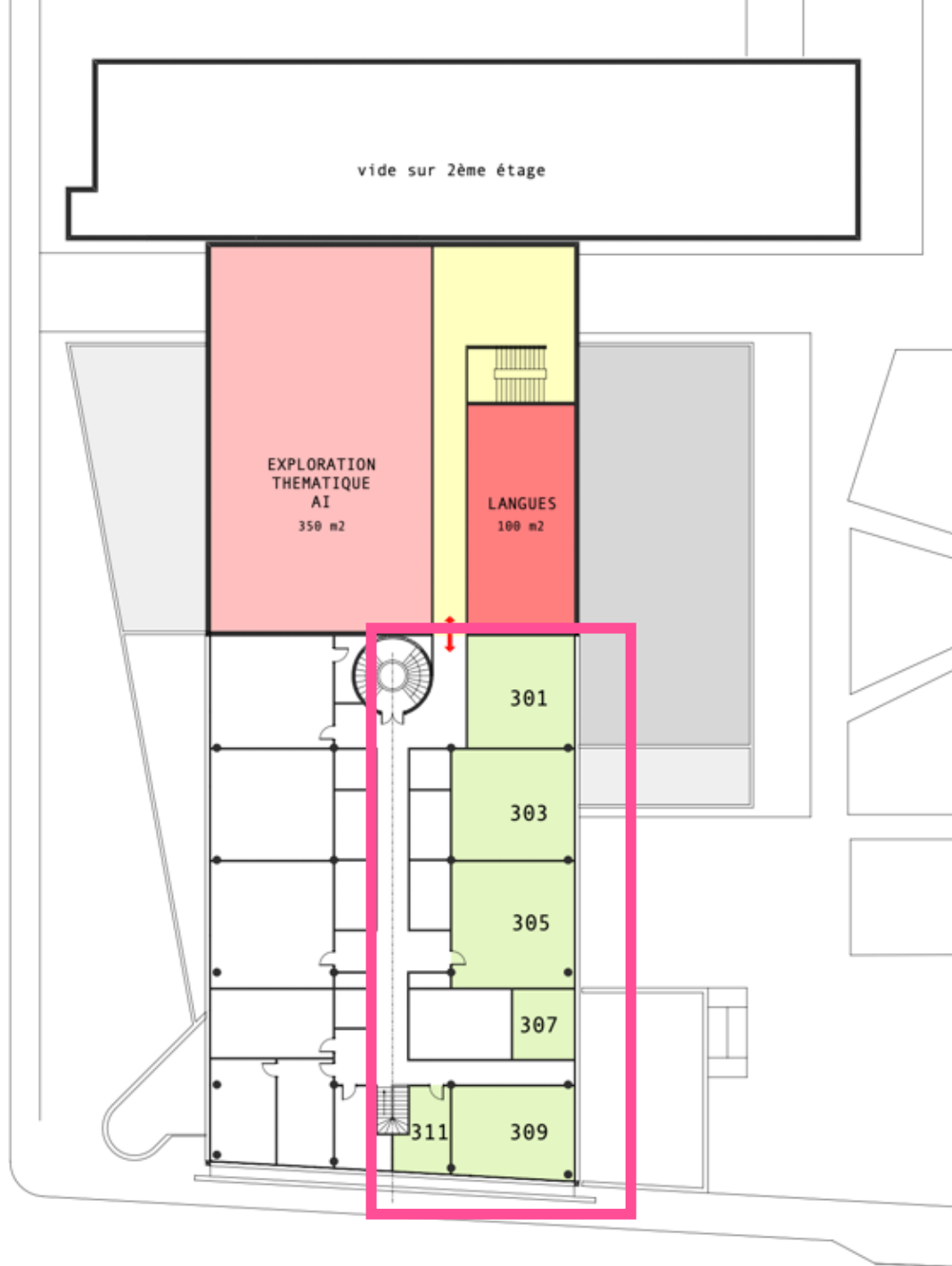
- ▶ Réunion n°17 du mardi 19 juillet confirmée
- ▶ Étude de faisabilité présentée par EMBASE
  - ▶ Nouveaux scénarios à l'étude prenant en compte les remarques effectuées en séance
  - ▶ Dans la mesure du possible, laisser un espace entre le bâtiment A et le nouveau bâtiment A'
  - ▶ Les 5,10 m de hauteur du R+2 du bâtiment A peuvent permettre des amphis sur un seul étage
  - ▶ Suggestion : alignement du bâtiment A' sur la cage d'escalier du bâtiment A
  - ▶ Alignement du bâtiment A' avec la Rue Riquet : EMBASE va questionner l'urbanisme
  - ▶ Un deuxième espace « Explorations thématiques » a été oublié par le GT : salles 301 à 311
- ▶ Réunions de 3h par SGT en septembre pour le programme :
  - ▶ Regroupement des SGT en groupes thématiques
  - ▶ Sondage Evento prochain à clore lors de la réunion n°17 du mardi 19 juillet

# Coupe verticale



Compte rendu dernière réunion

Groupe de travail CPER N7 2030



# Deuxième salle Explorations thématiques oubliée par le GT

## LEGENDE




construction CPER : **2021/2027**





réaménagement CPER **2021/2027**



réaménagement CPER **2028/2034**



Planches présentées  
lors de la réunion



▼ Canaux

# aléatoire

# biblio-experts

# comptes-rendus

# général

# prochaines-reunions

# projetons-nous-dans

# sgt1-learning-center

# sgt2-explorations-thématiq...

# sgt3-fablab

# sgt4-préincubateur-startups

# sgt5-amphis-pédagogie-ac...

# sgt6-tiers-lieux

# sgt7-locaux-techniques

# sgt8-numérique

# sgt9-développement-durab...

# soft-skills-center

# Ordre du jour la réunion 16 du 5 juillet

1. Compte rendu de la réunion précédente
2. Présentation par EMBASE (30 mn) : étude de faisabilité
3. Informations par Sylvie SERRES
4. Planning des réunions SGT-EMBASE de septembre
5. Questions diverses et informations

# Groupe de travail CPER N7 2030

## Réunions de 12h à 14h

- ▶ N°16 : Mardi 5 juillet
- ▶ N°17 : **Mardi 19 juillet ?**
- ▶ puis fin août ?
- ▶ Réunions SGT-EMBASE :  
en septembre

## Présentations du projet

- ▶ Autres composantes : à définir

Salle du Conseil (F501) ou  
<https://inp-toulouse-fr.zoom.us/my/thual>

Échanges avec Slack :  
[cperinp-n72030.slack.com](https://cperinp-n72030.slack.com)





# Points marquants de la réunion n°15

- ▶ Appel d'offre Scan 3D : mesures précises de la configuration des bâtiments
- ▶ Rédaction d'un paragraphe général de présentation du projet :
  - ▶ Ajouter « ce qu'on y fait » à la phrase proposée dans le diaporama de la réunion : production de connaissances, production d'échanges, lieu vivant de production de savoir et de compétences...
  - ▶ Liste de quinze mots-clés issus du document CPER de 2020
  - ▶ Ajouter les dimensions développement durable, transition socio-écologique, énergétique, climatique...
  - ▶ Un nuage de mots pourrait être envisagé
  - ▶ La rédaction du paragraphe dans le programme sera proposée par EMBASE
- ▶ Présentation de la première étude de faisabilité par EMBASE : le 5 juillet
- ▶ Nouveaux plans pour la réflexion : 4 amphis au 2<sup>ème</sup> étage...
- ▶ Prochaines réunions : n°16 le 5 juillet, n°17 le 19 juillet, n°18 en septembre
- ▶ Réunions d'une demi-journée par SGT en septembre pour le programme

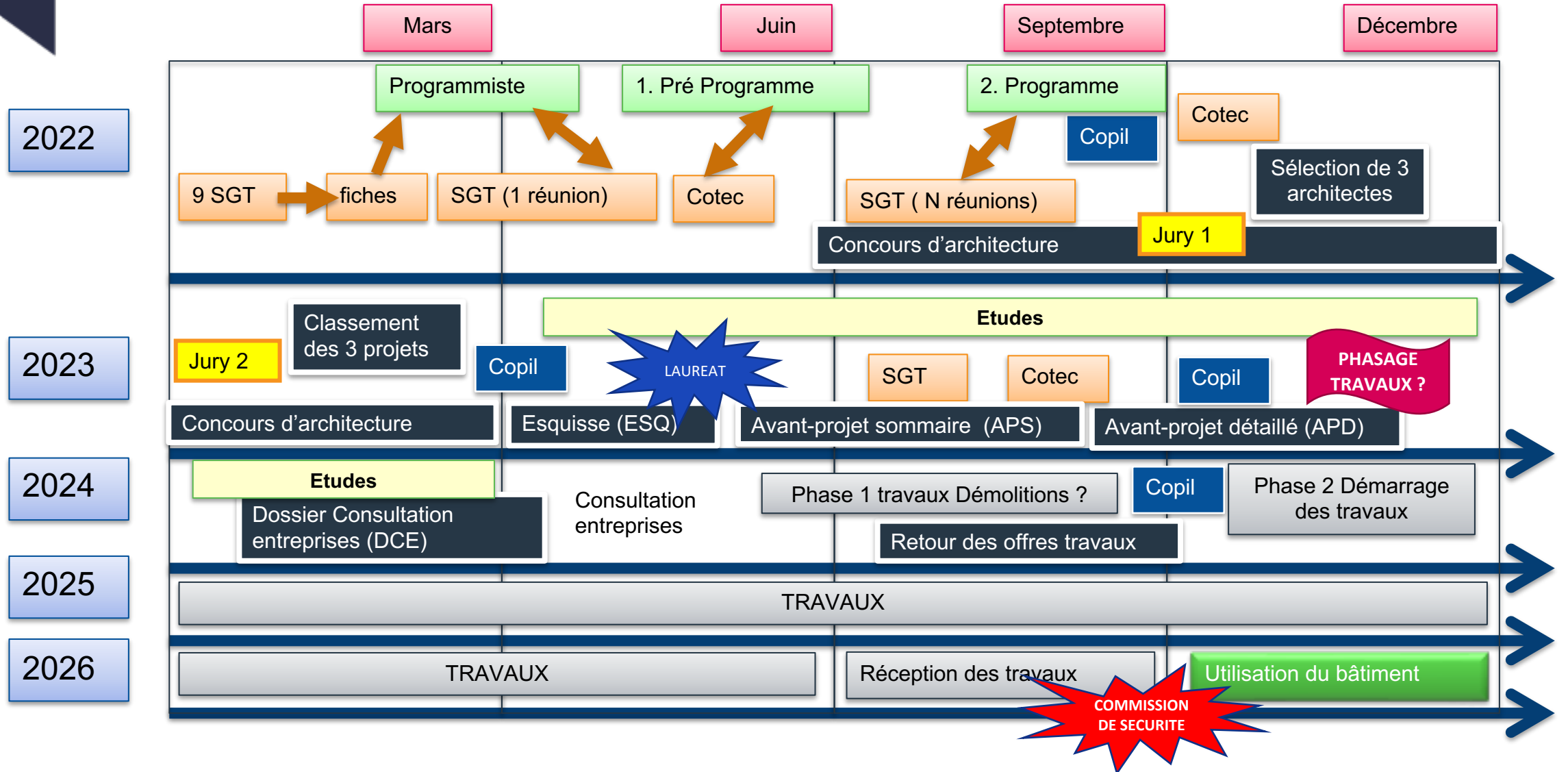
# Mots-clés issus du projet initial

The image shows a screenshot of a project charter form titled "FICHE OPERATION MAJORE". The form contains the following information:

Libellé du projet	ZMP N°7 2030 Février 2024
N° grande prestation	M73/9
Établissement porteur	TOULOUSE - INP
Échelle de l'opération	Site ou bâtiment concerné, entreprises impliquées par l'opération
Établissements partenaires du projet	
Localisation	INP OMEGA2017
Niveau d'urgence prioritaire	Site Région Occitane - 1° établissement
Fonction principale concernée par l'opération	Engagement - Learning center / centre de ressources
Type de travaux	Renouvellement salle 2 (bâtiment - rénovation) - modernisation équipements - mise en conformité (normes, accessibilité, ergonomie) - travaux - construction - travaux - rénovation d'un bâtiment existant
Début réel	Travaux démarrés effectivement, démarrage 1° équipement 24.2.2024 sur 2 CPER avec 10.2.2024 sur 2021-2027
Co-financement potentiels	Non
Opération en lien avec un projet d'équipement Scientifique	Si oui lequel
Opération reprise du CPER 2015-2020	Non
Opération reprise du CPER 2021-2027	Reprise CPER 2021-2027 en observatoire au point n° 11 - OMEGA 2017 - Bâtiment de PROJET

1. écosystème comportant divers points d'entrée
2. des projets autour d'étudiants de différents niveaux de qualification
3. lieu de promotion des activités de l'INP-ENSEEIH
4. échange permanent entre tous les acteurs du savoir, production des connaissances.
5. ouverture de Bac -3 à Bac +3
6. enjeux sociétaux : énergie, environnement, numérique et transport du futur
7. approches transdisciplinaires
8. différentes populations des sciences douces aux des sciences dures
9. diffusion de l'innovation de la culture scientifique et technique
10. de la conceptualisation à la réalisation des projets
11. système ouvert au monde de l'innovation basé le savoir-faire déjà capitalisé
12. ponts entre l'espace académique, l'espace communautaire
13. mixité et des rencontres enseignants, chercheurs, entreprises, étudiants et public extérieur
14. lien entreprise-enseignants-étudiants
15. projet technologique, avant tout un projet humain

# Planning au 9 juin 2020



# Le COPIL et le COTEC

## COPIL :

### Instances

#### décisionnelles :

- ▶ Toulouse INP
- ▶ Région Occitanie
- ▶ Rectorat (État)
- ▶ Toulouse Métropole

- ▶ Chairman : O. THUAL

### Instances bénéficiaires :

- ▶ Directeur N7 : J.-F. ROUCHON
- ▶ Directrice des Études N7 : H. TAP
- ▶ VP CFVU : K. JAFFRÈS-RUNSER
- ▶ VP Patrimoine : M. MEYER
- ▶ Directeur Patrimoine : J. AZAM
- ▶ DAF : C. ASSEMAT
- ▶ CPS : V. KOEHRET
- ▶ VPE CA : S. ALONSO-VIRISSEL

### Etapes de validation (SRAPI) :

- ▶ Programme
- ▶ Désignation MOE (concours architecture)
- ▶ ADP (Avant Projet Détaillé)
- ▶ DCE
- ▶ Marchés de travaux

## COTEC :

### Domaines spécifiques

- ▶ SGT1 : Learning Center
- ▶ SGT2 : Explorations thématiques
- ▶ SGT3 : Fablab
- ▶ SGT4 : Pré-incubateur et start-ups
- ▶ SGT5 : Amphis et pédagogie active

### Domaines transversaux

- ▶ SGT6 : Tiers-lieux
- ▶ SGT7 : Locaux techniques
- ▶ SGT8 : Numérique
- ▶ SGT9 : Développement durable

# Neuf sous-groupes de travail (SGT)

<b>SGT1 : Learning Center</b>	
Stephen	RYAN
Sandrine	MALOTAUX
Amandine	DELY
Tanguy	FAUCHEUX
Ben	HANSON
Alexandra	HULL
Marc	PANTEL
<b>SGT2 : Explorations thématiques</b>	
Marc	PANTEL
Rudy	BAZILE
Francis	BONY
Tanguy	FAUCHEUX
François	PIGACHE
<b>SGT3 : Fablab</b>	
Julien	SEBILLEAU
Francis	BONY
Jean-François	ROUCHON

<b>SGT4 : Pré-incubateur et start-ups</b>	
François	PIGACHE
Alice	DEVILDER
Sylvie	SOLER
Enguerran	BEST
<b>SGT5 : Amphis et pédagogie active</b>	
Daniel	RUIZ
Jennifer	MATTALIA
Jean-François	ROUCHON
Julien	SEBILLEAU
Hélène	TAP
Olivier	THUAL
<b>SGT6 : Tiers-lieux</b>	
Martial	COULON
Jennifer	MATTALIA
Marc	PANTEL
Pascal	TANNOU
Hélène	TAP

<b>SGT7 : Locaux techniques</b>	
Bertrand	VEDIE
Serge	PLOUÉ
Christine	CASSAN
Alexandra	HULL
François	PIGACHE
<b>SGT8 : Numérique</b>	
Brigitte	SOR
Serge	PLOUÉ
Alice	DEVILDER
Daniel	RUIZ
Marc	PANTEL
<b>SGT9 : Développement durable</b>	
Lauriane	HENRIOT
Clément	BOUHOUD
Denis	DARTUS
Tanguy	FAUCHEUX
Arthur	JAMOIS
Sébastien	PONT
Jean-François	ROUCHON
Brigitte	SOR
Hélène	TAP

# Brainstorming d'un SGT « amphis »

- ▶ Deux amphis en pente de 150 à 200 places, avec gradins fixes, séparés par une cloison motorisée et bien insonorisée permettant de les transformer en un seul amphi de 300 à 400 places de type "romain" (sièges en face-à-face) ou de type "ENSAT/Sabatier-Prunet" (sièges en parallèle).
- ▶ Deux amphis plats de 120 places avec gradins rétractables par un système motorisé activable sans intervention du service technique. Cloison amovible éventuellement.
- ▶ La mise à niveau des étages sur ceux du bâtiment A permettrait une hauteur un peu plus grande pour le deuxième étage, propice au positionnement des amphis en pente.
- ▶ Tout creusement risquant de retarder le chantier pour cause de fouilles archéologiques, cette option est écartée. Plutôt que de perdre le sous-sol existant en mettant le RdC à niveau, un espace en contrebas occupant l'actuel sous-sol pourrait être envisagé pour y mettre des espaces à haute visibilité (salles de travail, incubateurs, Fablab...).
- ▶ Le problème de l'arrivée du jour à l'intérieur du bâtiment est à prendre en compte. L'option « puits de jour sur plusieurs étages » se heurte à des contraintes de sécurité incendie.



STRATÉGIE &  
PROGRAMMATION

AMO & MANAGEMENT  
DE PROJETS



# Présentation EMBASE

## INP ENSEEIHT – Projet INP-N7 2030 – Phase 1

Mission de programmation : PHASE 1

## Présentation de la faisabilité

29/06/22 – Ind. A



43 rue de la Brèche aux Loups - 75012 PARIS

15 avenue de la Paix - 67000 STRASBOURG

29 bis boulevard de Strasbourg - 31000 TOULOUSE

contact@ombase.fr \_ [www.embase.fr](http://www.embase.fr)

S.A.S. au capital de 3 200 000€ - RCS Paris 842 830 135 - SIRET 842 830 135 0003 - N° TVA intra: FR 35 842 830 135 - APE 712B



QUALITÉ  
N° 2710  
[www.opqtecc.org](http://www.opqtecc.org)

